

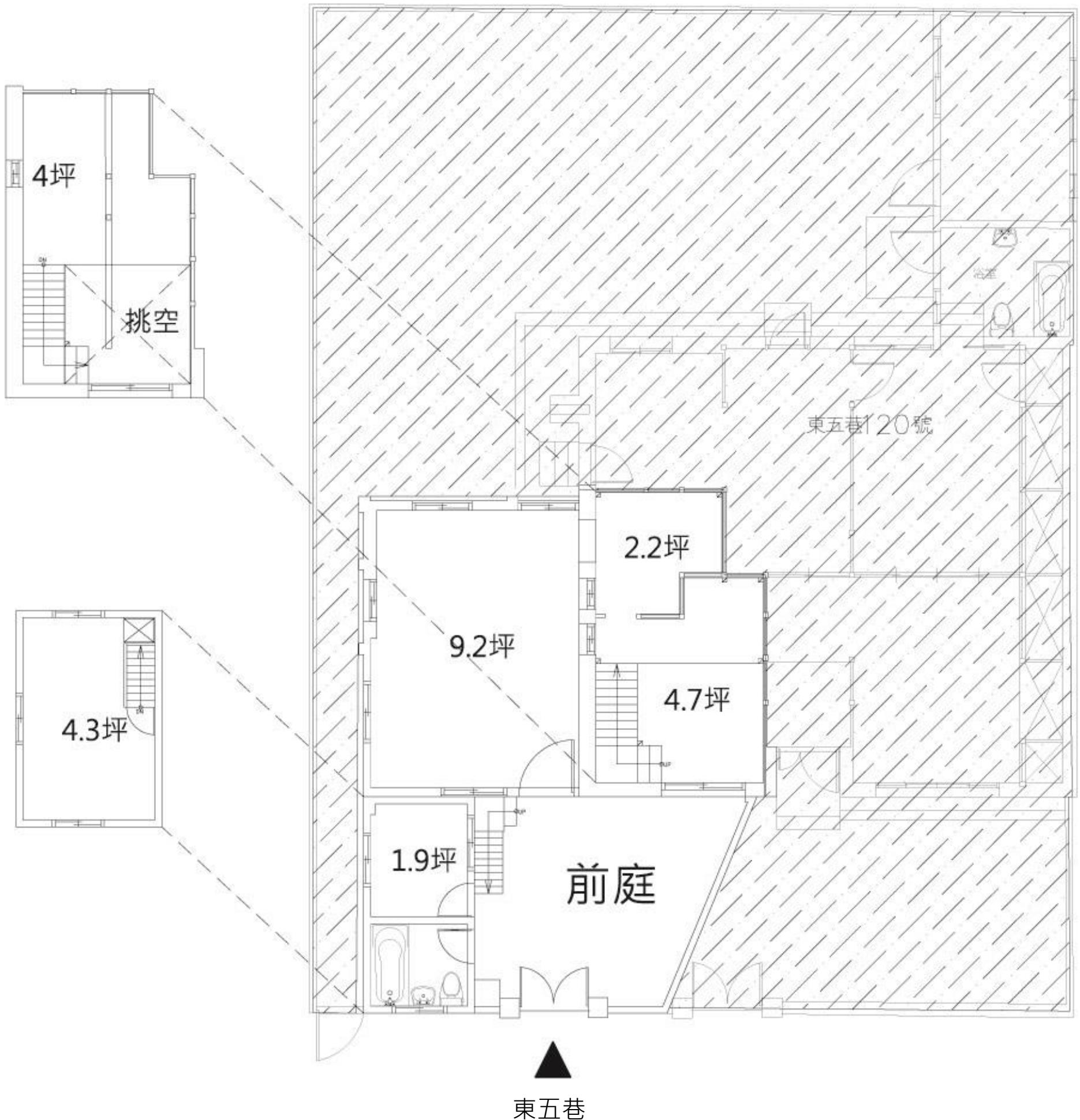
# 黃埔新村120-1號平面圖


空地不得供建築使用

土地：高雄市鳳山區竹子腳段340-37(部分)、340-40(部分)地號內

建物總面積：約 86 m<sup>2</sup>( 26 坪)

土地總面積：約 84.56 m<sup>2</sup>( 25 坪)(含庭院)



※  為鄰宅120號 (非公告眷舍)