

# 建業新村2號平面圖

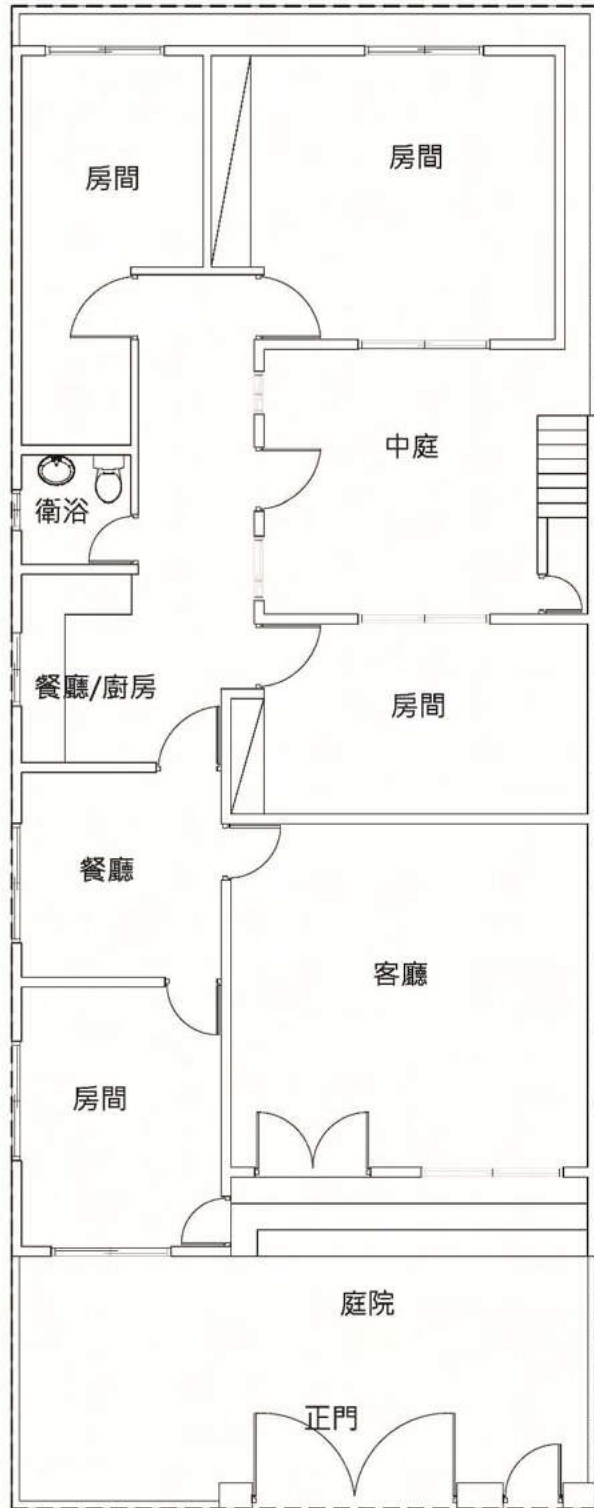


空地不得供建築使用。

土地：高雄市左營區廊後段56-5地號內。

建物總面積：約43坪

土地總面積：約61坪(含庭院)



▲  
10M海功路

# 建業新村7號平面圖

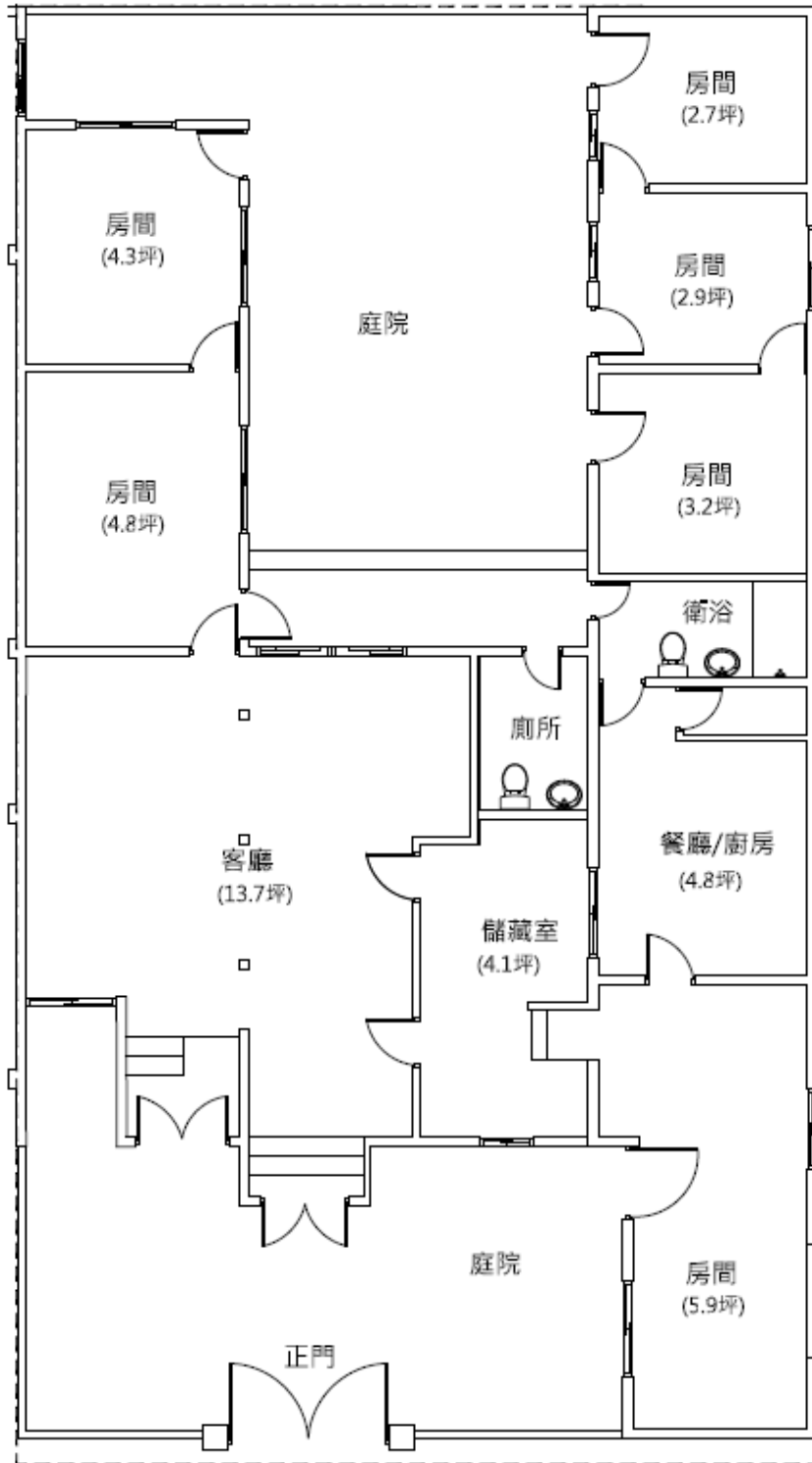


空地不得供建築使用。

土地：高雄市左營區廊後段62地號內。

建物總面積：約53坪

土地總面積：約91坪(含庭院)



10M海功路

# 建業新村8號平面圖

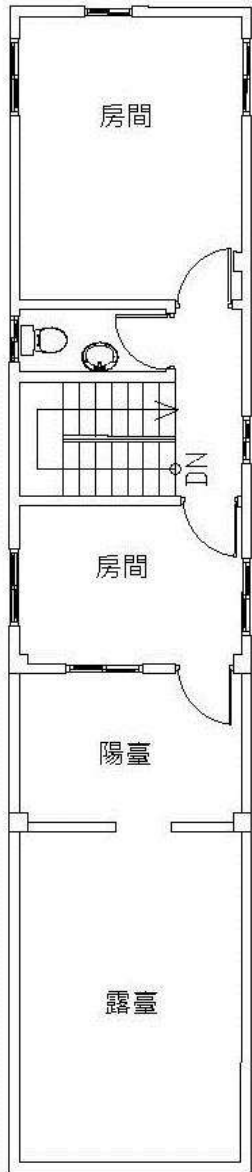


空地不得供建築使用。

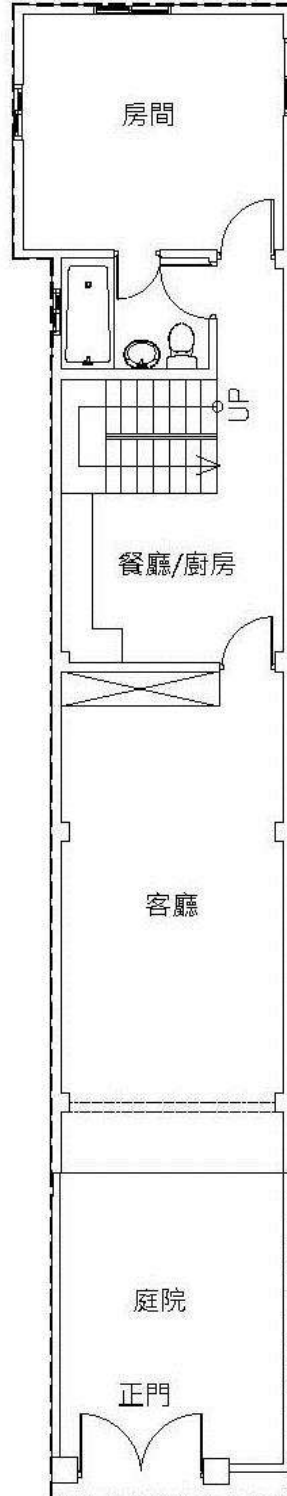
土地：高雄市左營區廊後段62地號內。

建物總面積：約34坪(2樓平房)

土地總面積：約28坪(含庭院)



二樓平面圖



一樓平面圖

▲  
10M海功路

# 建業新村8-1號平面圖

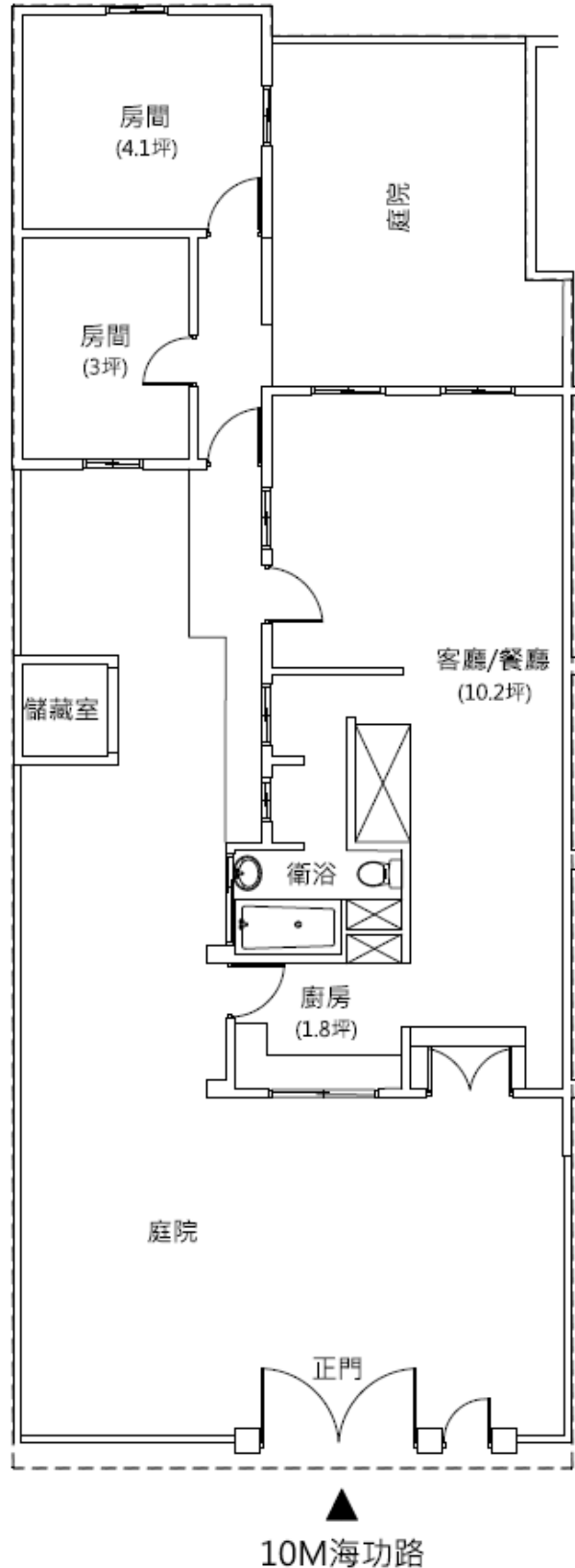


空地不得供建築使用。

土地：高雄市左營區廊後段62地號內。

建物總面積：約29坪

土地總面積：約65坪(含庭院)



# 建業新村11號平面圖

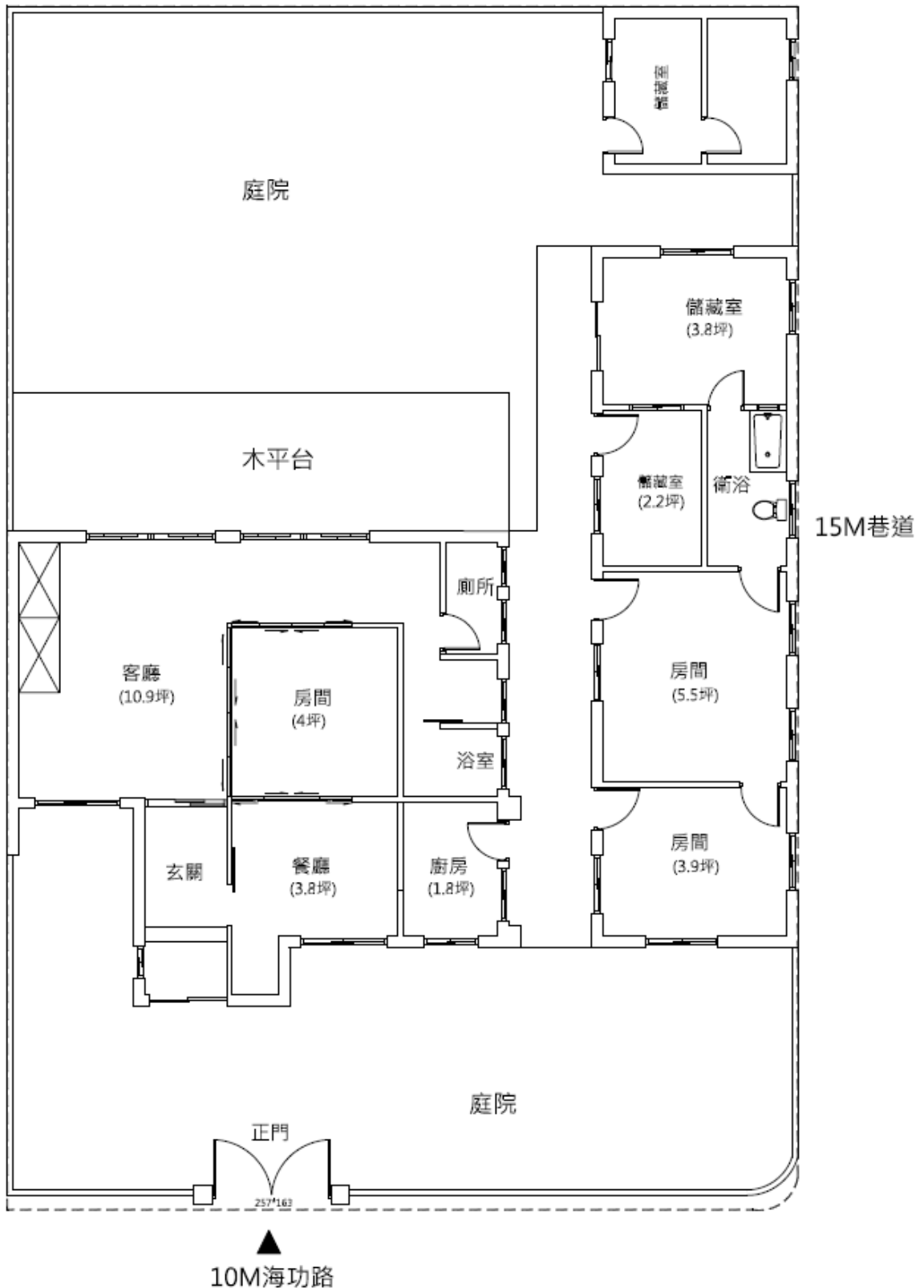


空地不得供建築使用。

土地：高雄市左營區廊後段63地號內。

建物總面積：約54坪

土地總面積：約136坪(含庭院)



# 建業新村20號平面圖

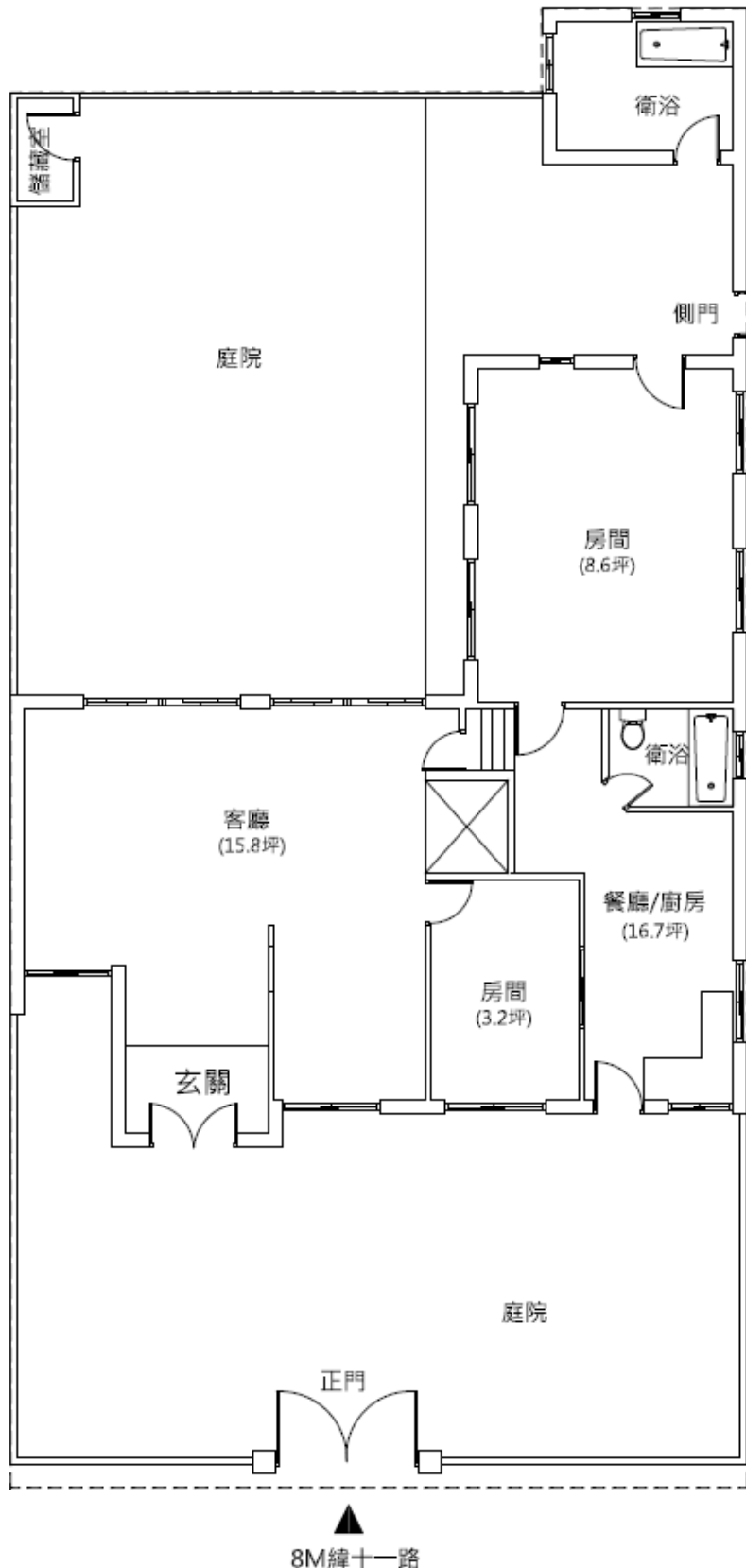


空地不得供建築使用。

土地：高雄市左營區廊後段56-5地號內。

建物總面積：約44坪

土地總面積：約101坪(含庭院)



# 建業新村22號平面圖

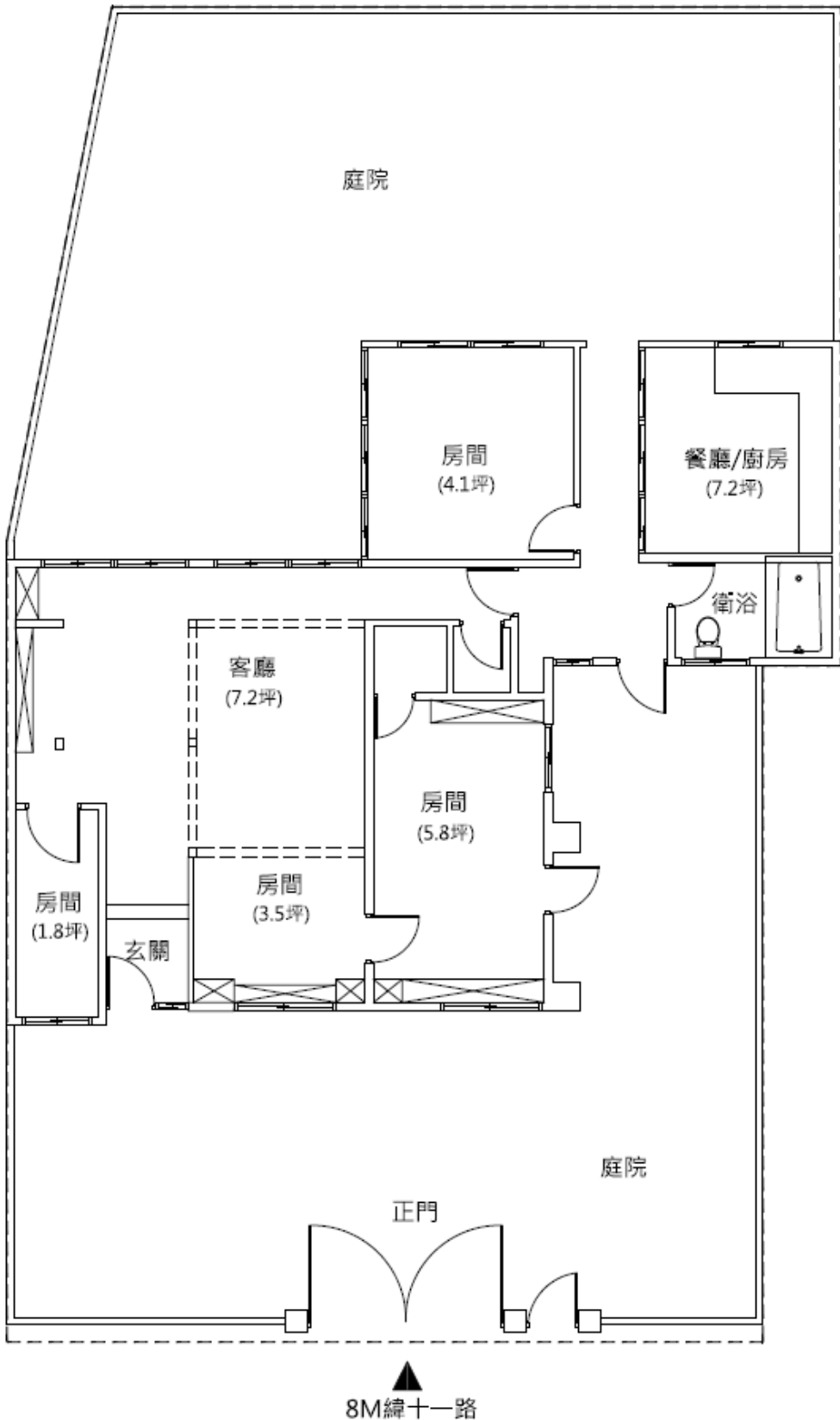


空地不得供建築使用。

土地：高雄市左營區廊後段62地號內。

建物總面積：約37坪

土地總面積：約97坪(含庭院)



# 建業新村26號平面圖

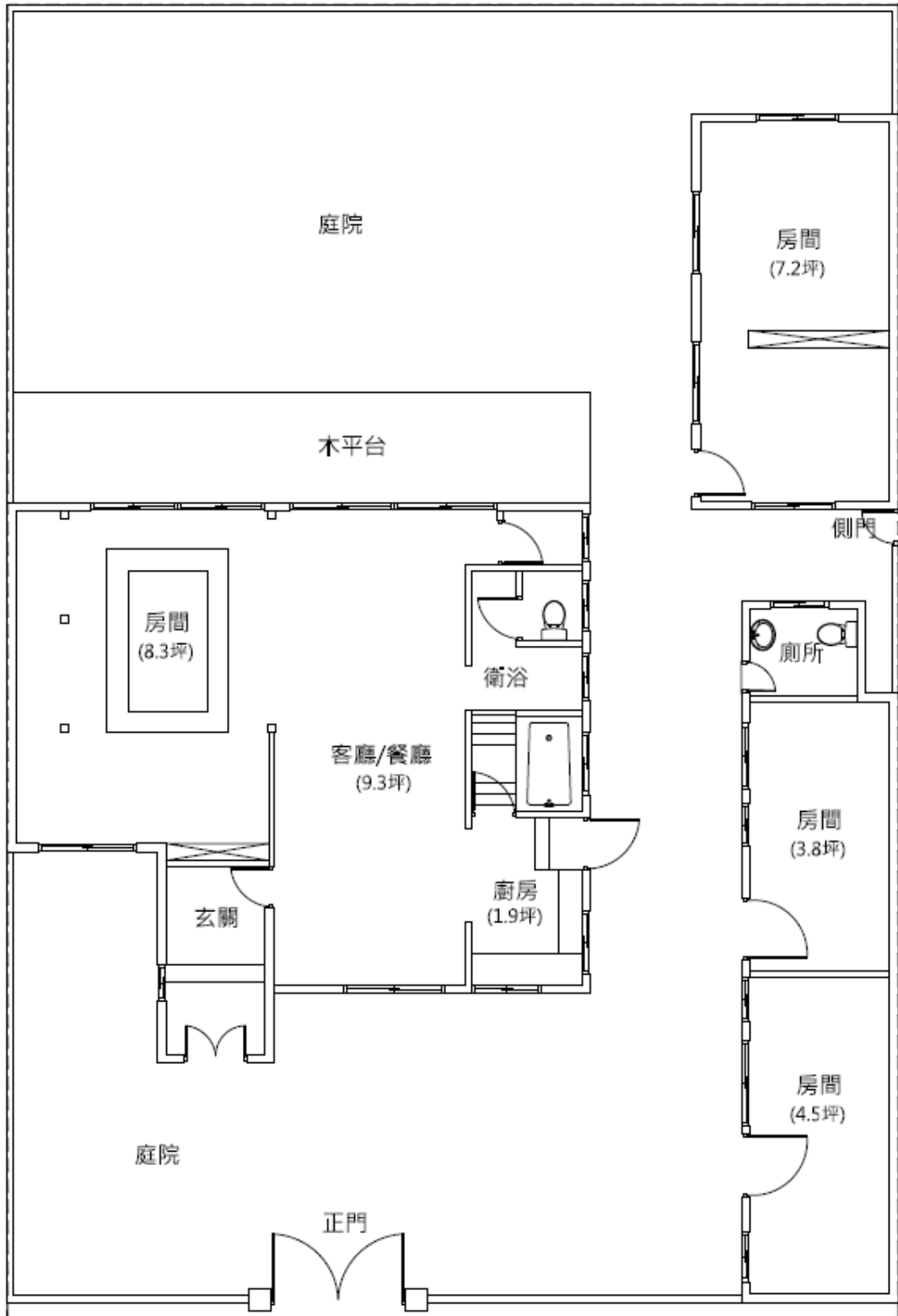


空地不得供建築使用。

土地：高雄市左營區廊後段63地號內。

建物總面積：約47坪

土地總面積：約118坪(含庭院)



▲  
8M緯十一路



# 建業新村28號平面圖

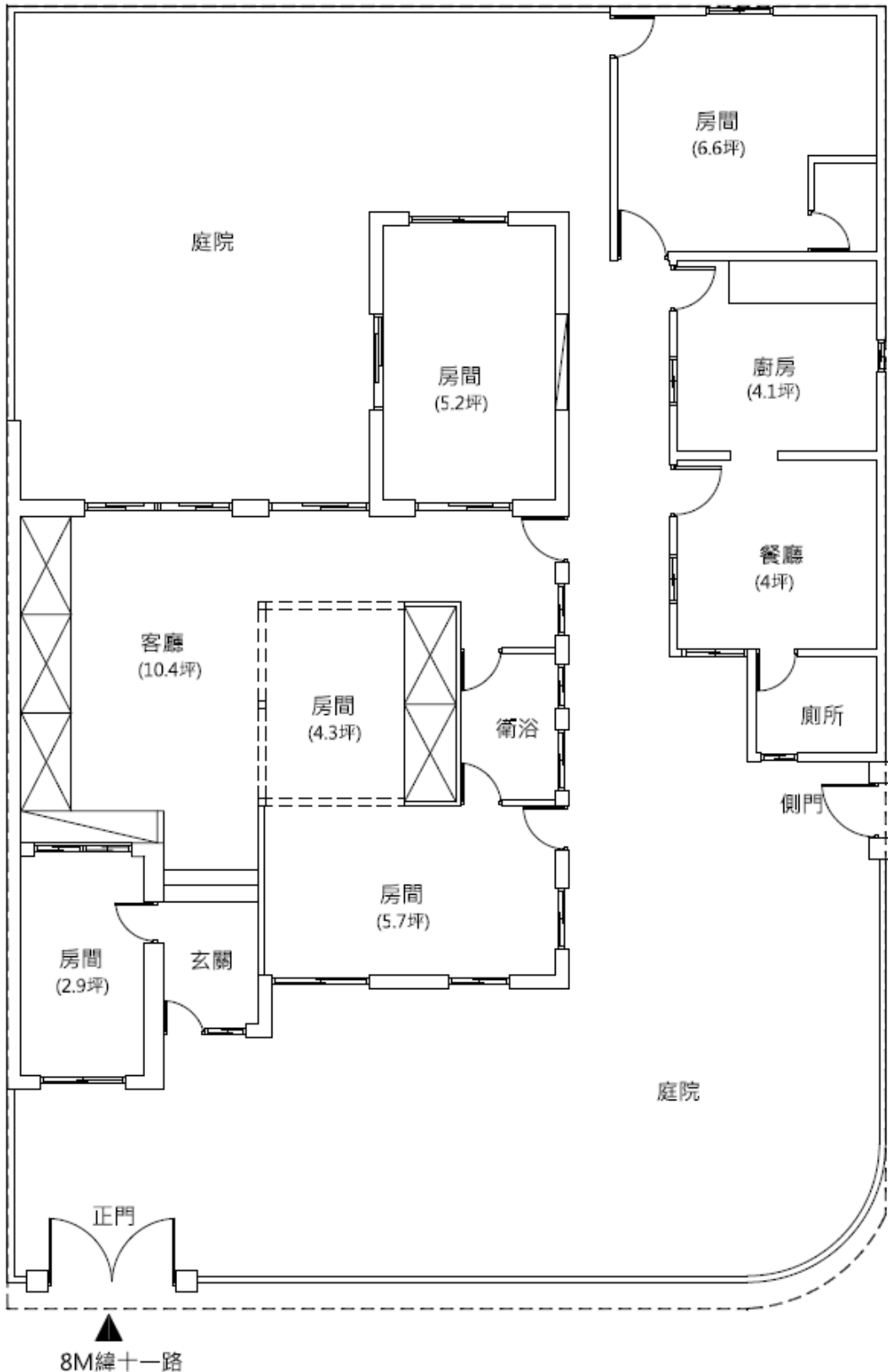


空地不得供建築使用。

土地：高雄市左營區廊後段63地號內。

建物總面積：約57坪

土地總面積：約124坪(含庭院)



# 建業新村30號平面圖

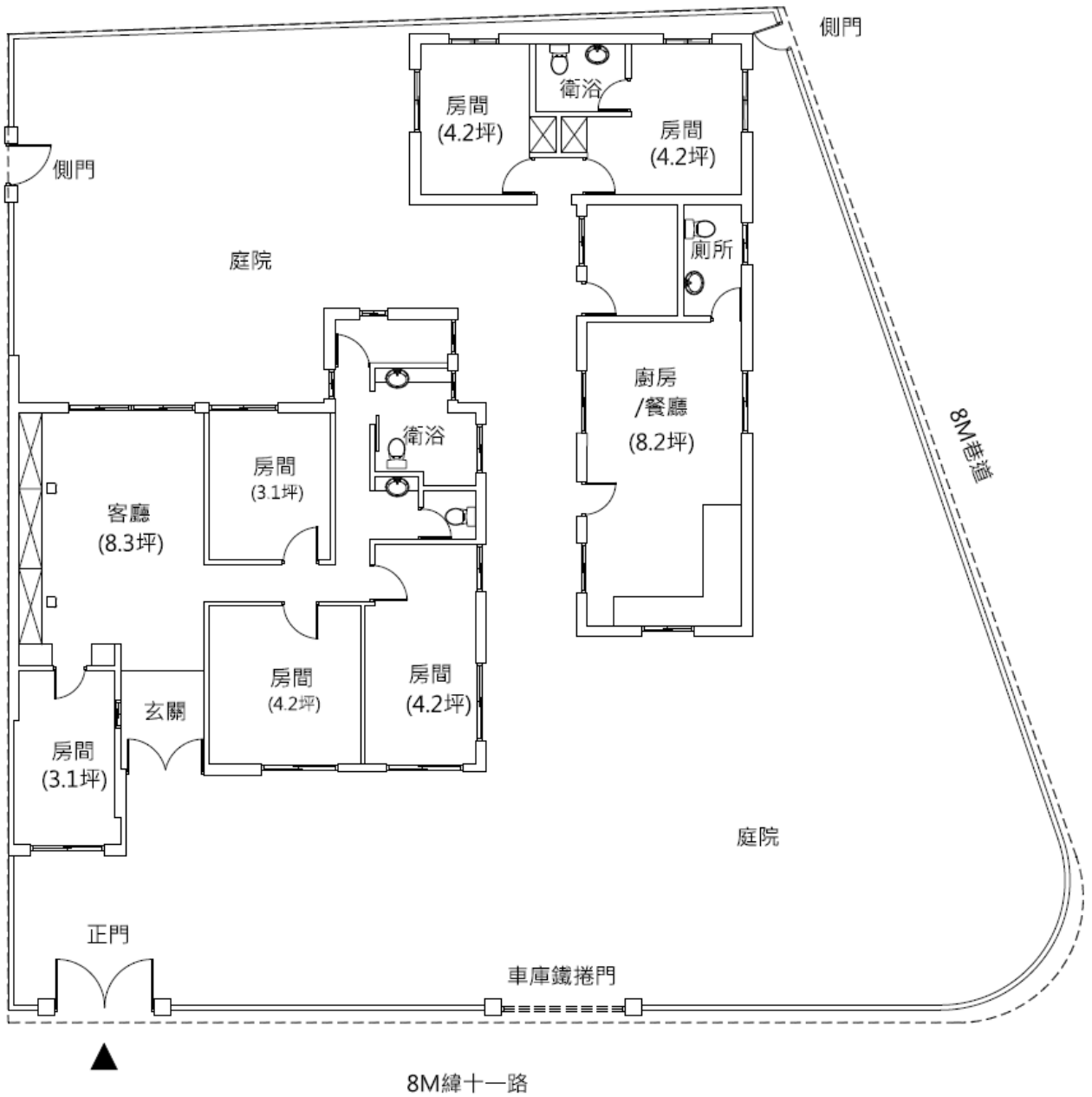


空地不得供建築使用。

土地：高雄市左營區廊後段78地號內。

建物總面積：約58坪

土地總面積：約166坪(含庭院)



# 建業新村31號平面圖



空地不得供建築使用。

土地：高雄市左營區廊後段56-4地號內。

建物總面積：約30坪

土地總面積：約61坪(含庭院)



# 建業新村32-1號平面圖

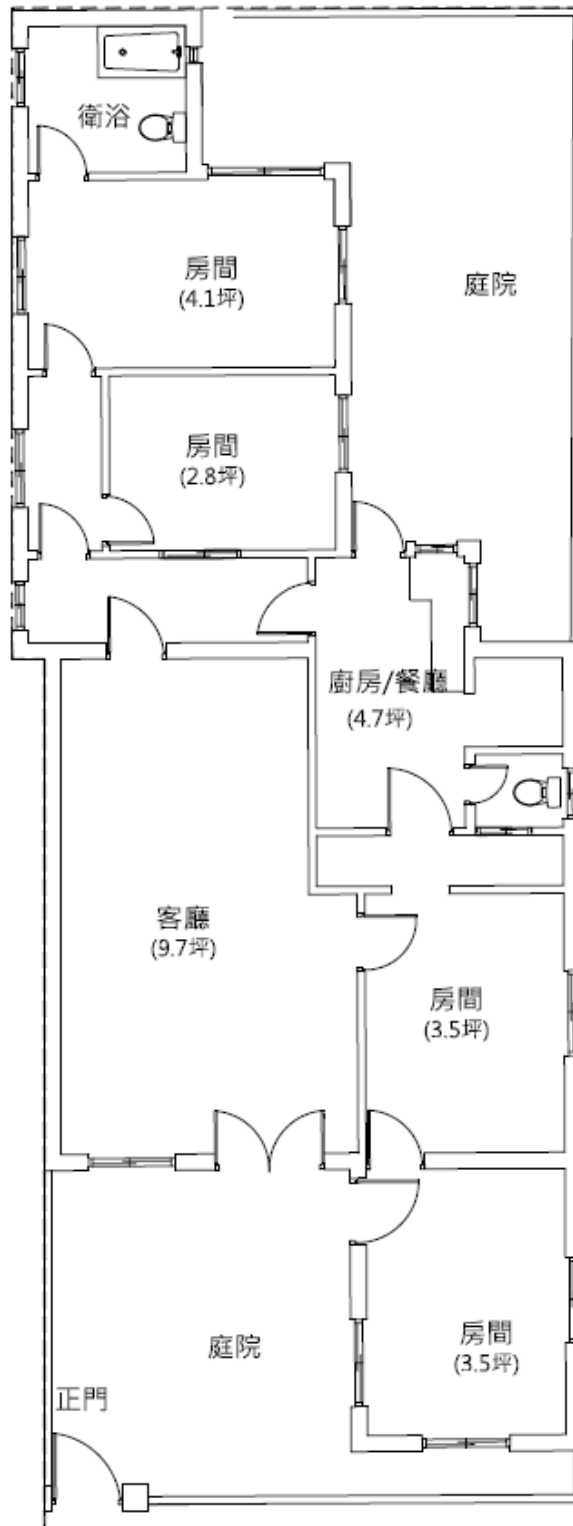


空地不得供建築使用。

土地：高雄市左營區廊後段56-4地號內。

建物總面積：約41坪

土地總面積：約60坪(含庭院)



▲  
8M緯十一路

# 建業新村32-5號平面圖

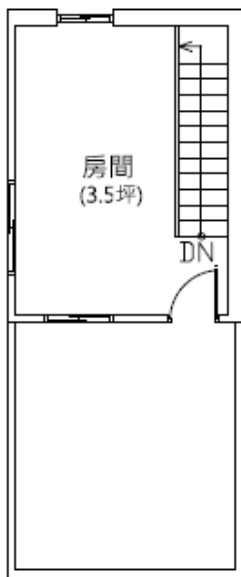


空地不得供建築使用。

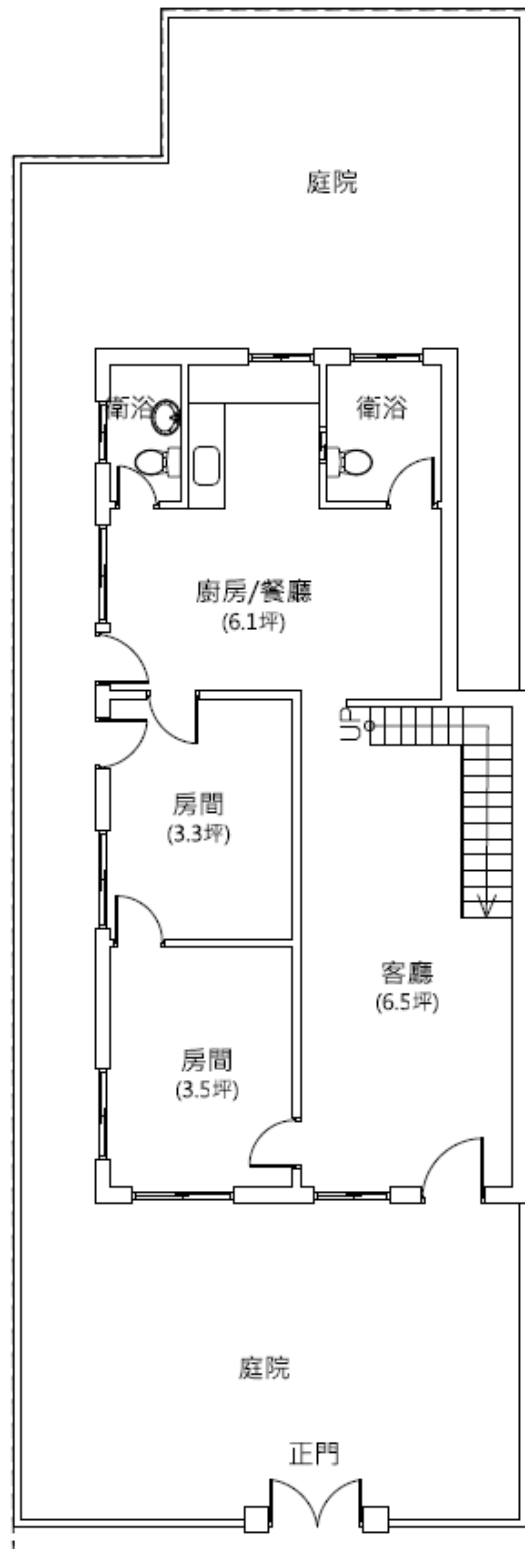
土地：高雄市左營區廊後段56-4地號內。

建物總面積：約39坪(2樓平房)

土地總面積：約60坪(含庭院)



二樓平面圖



一樓平面圖

8M緯十一路

# 建業新村32-3號平面圖

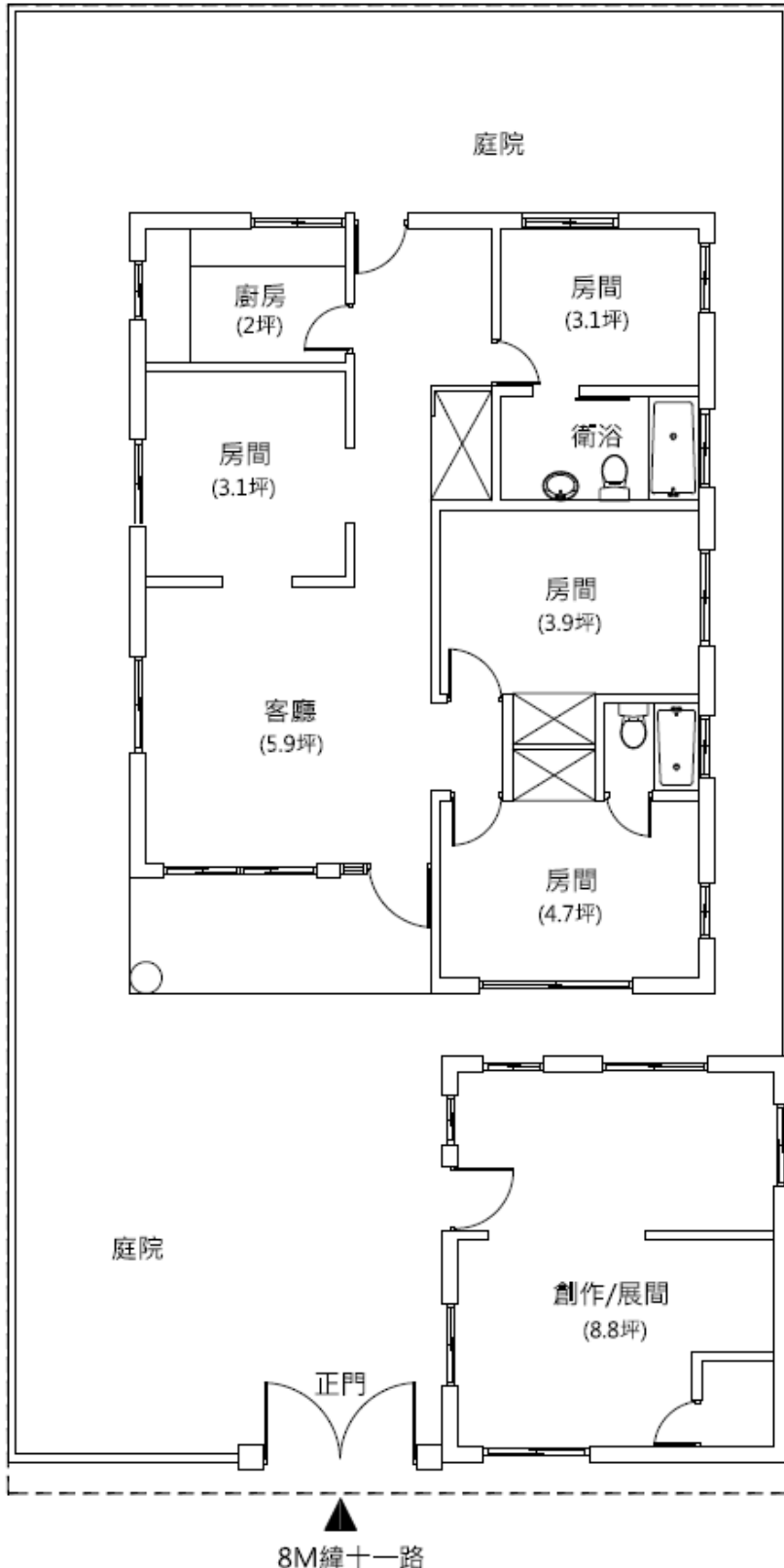


空地不得供建築使用。

土地：高雄市左營區廊後段56-4地號內。

建物總面積：約45坪

土地總面積：約89坪(含庭院)



# 建業新村34號平面圖

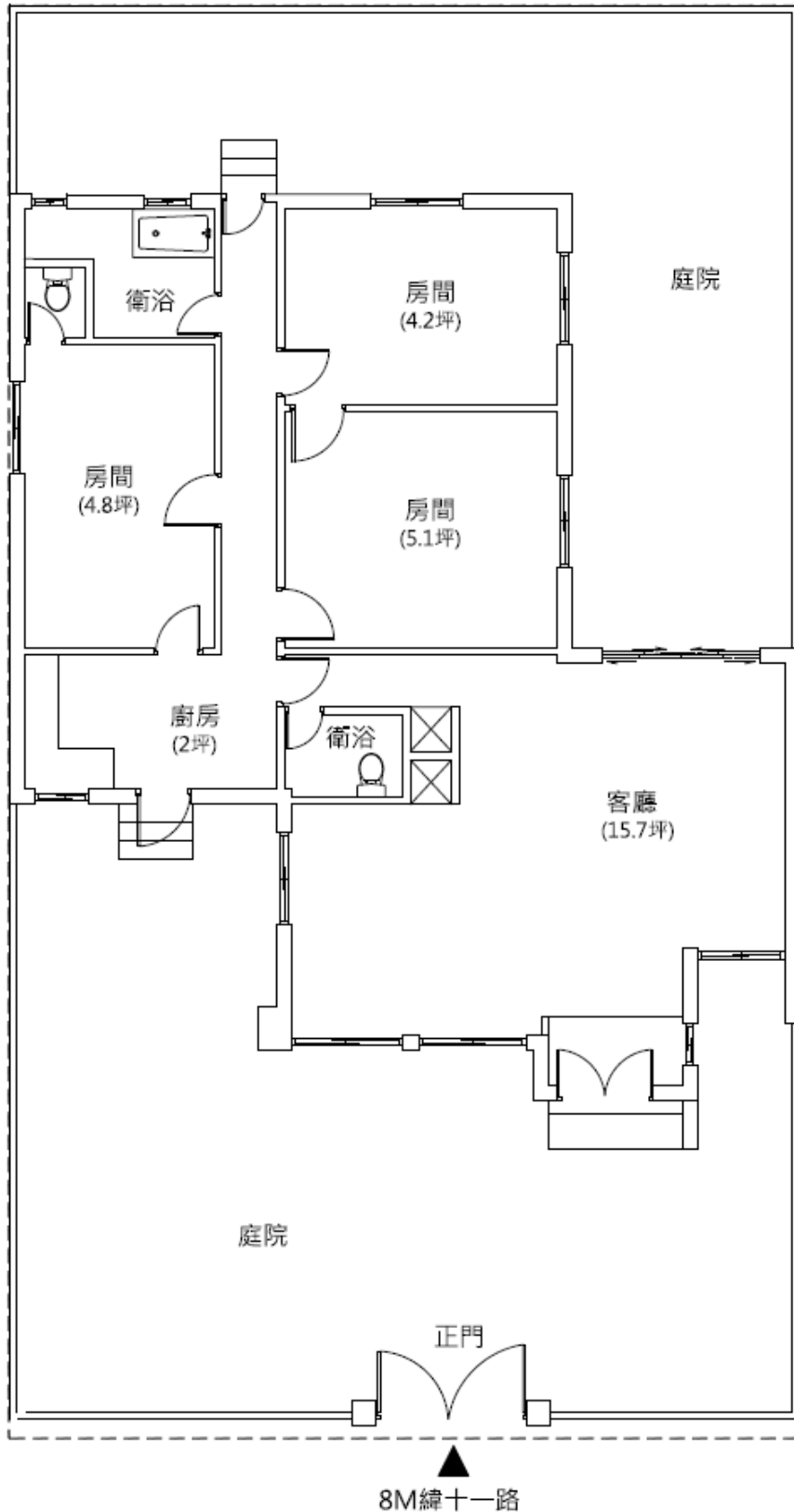


空地不得供建築使用。

土地：高雄市左營區廊後段61-3地號內。

建物總面積：約42坪

土地總面積：約93坪(含庭院)



# 建業新村36-2號平面圖

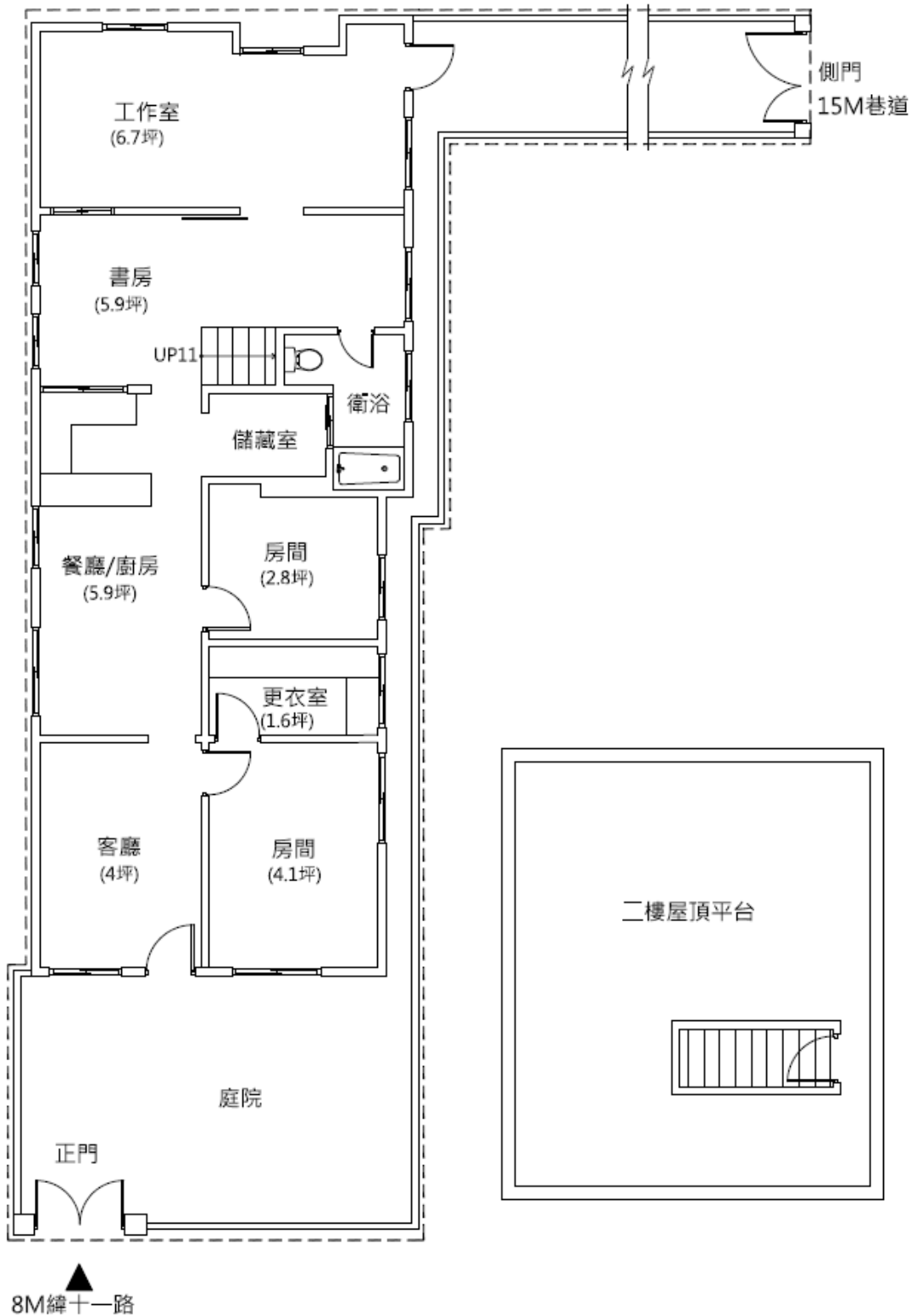


空地不得供建築使用。

土地：高雄市左營區廊後段64-2地號內。

建物總面積：約38坪

土地總面積：約67坪(含庭院)





# 建業新村36-3號平面圖

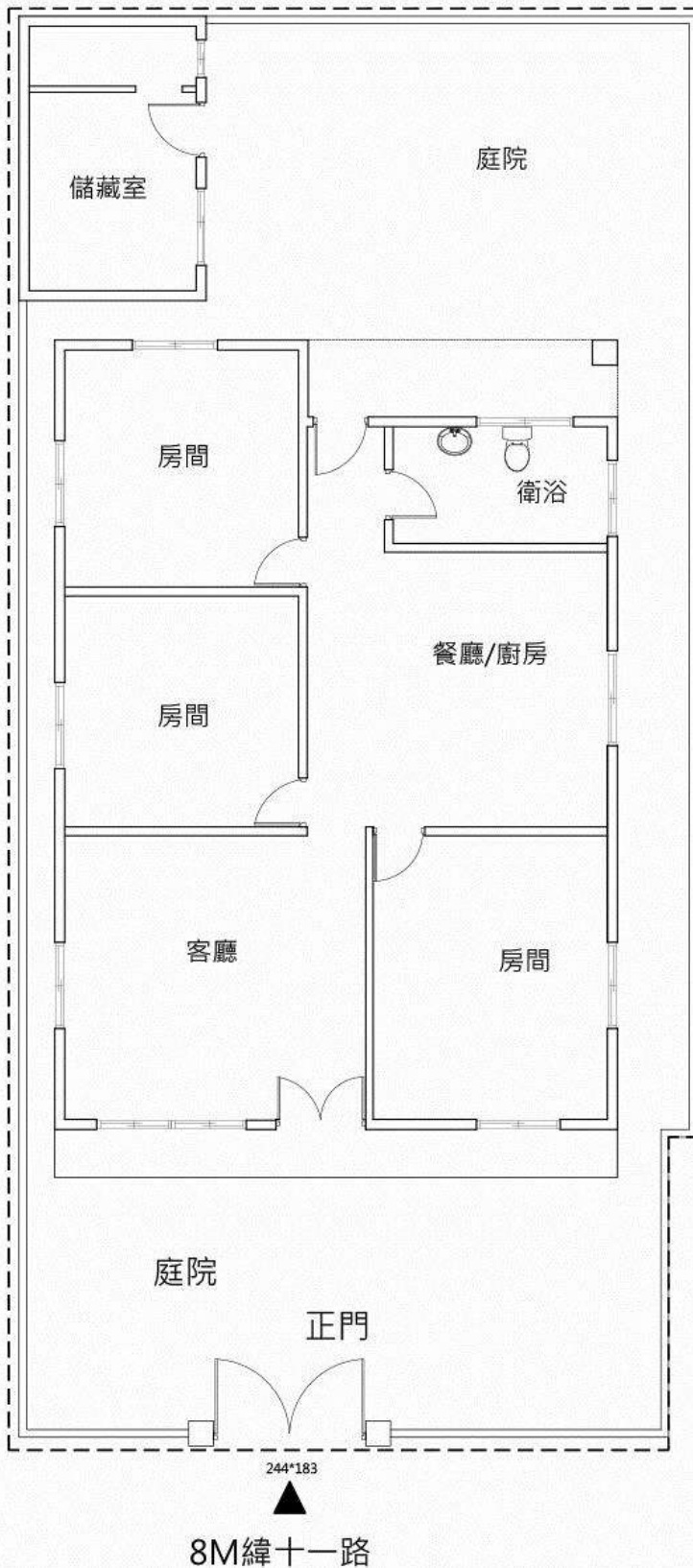


空地不得供建築使用。

土地：高雄市左營區廊後段64-2地號內。

建物總面積：約48坪

土地總面積：約77坪(含庭院)



# 建業新村38號平面圖

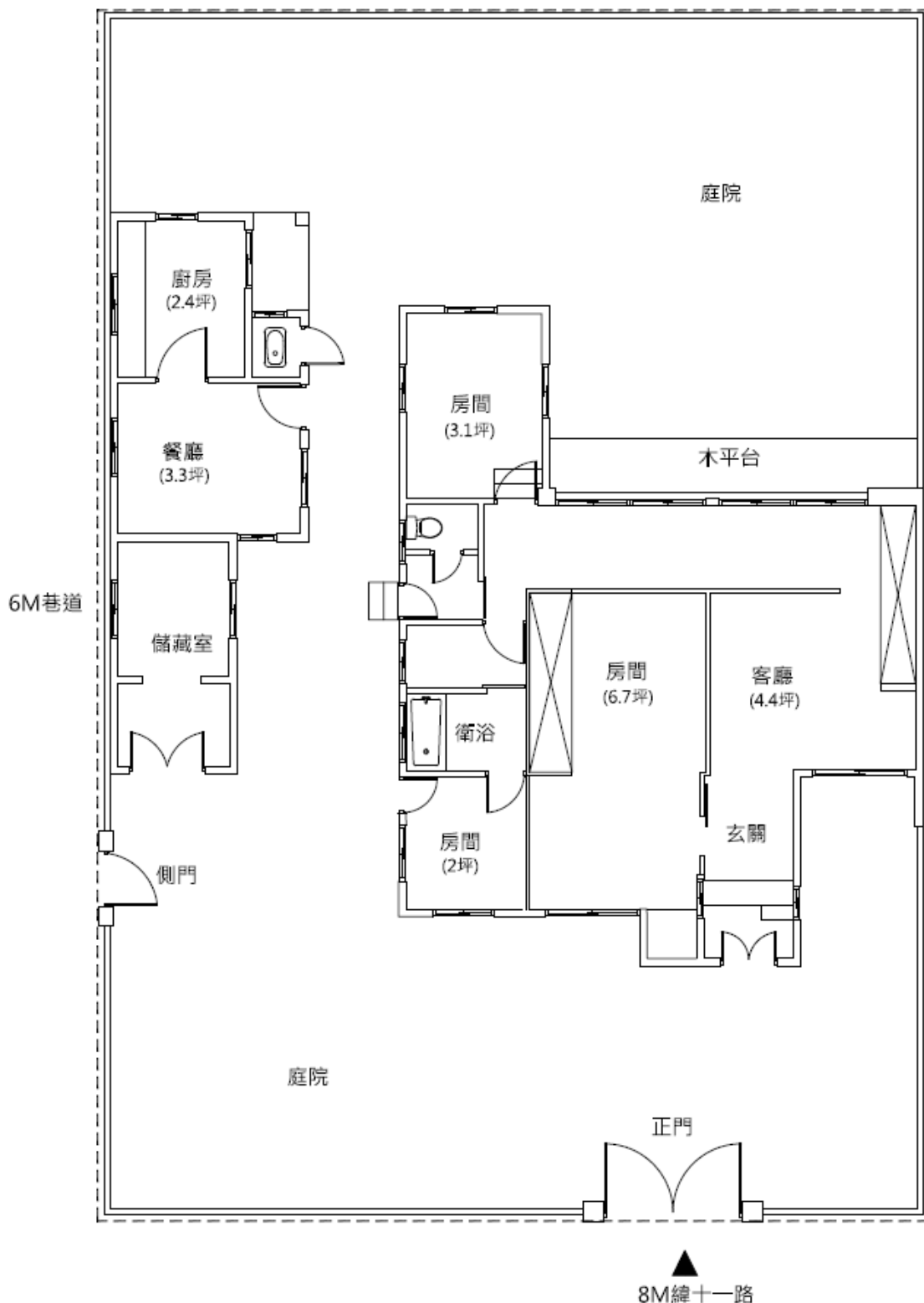


空地不得供建築使用。

土地：高雄市左營區廊後段64-2地號內。

建物總面積：約41坪

土地總面積：約123坪(含庭院)



# 建業新村40-1號平面圖

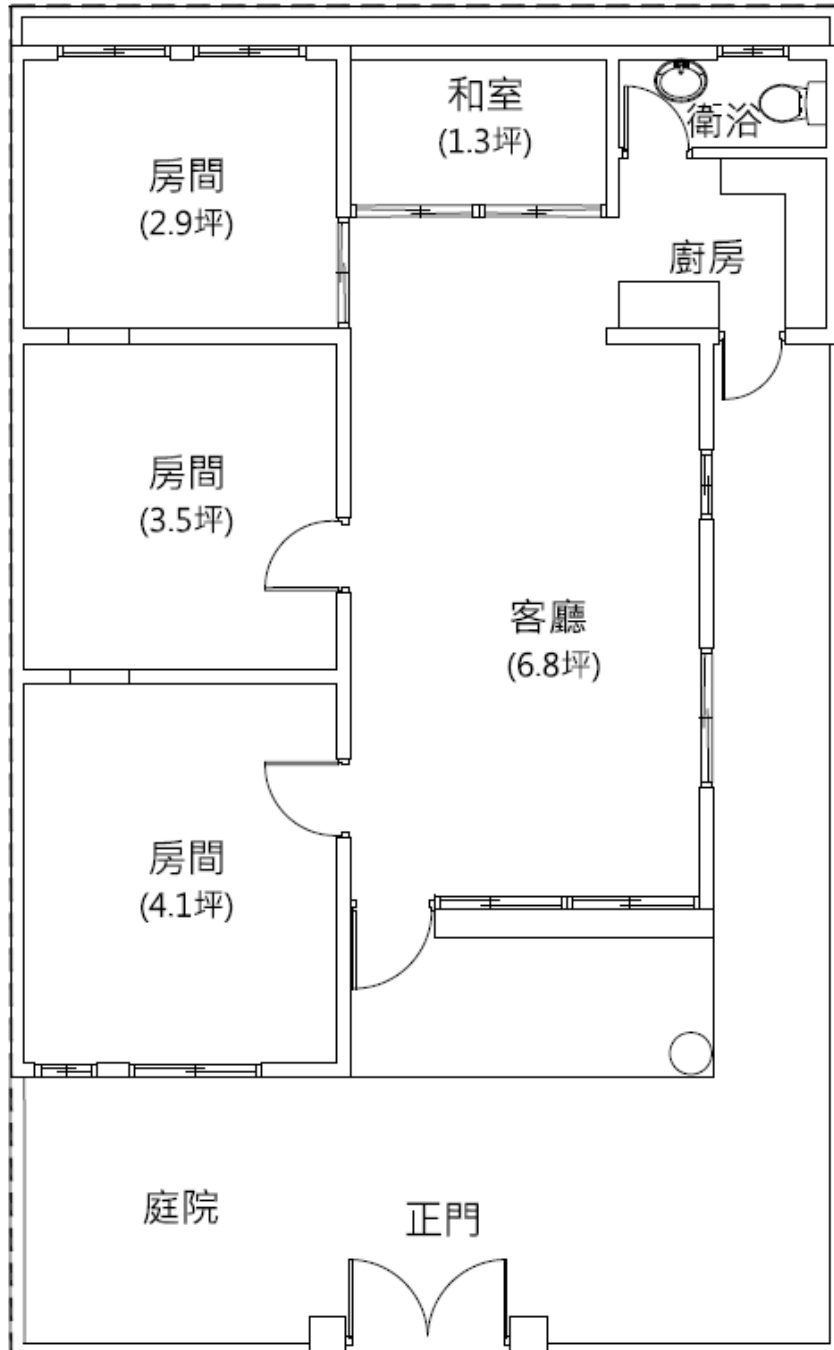


空地不得供建築使用。

土地：高雄市左營區廊後段77地號內。

建物總面積：約27坪

土地總面積：約39坪(含庭院)



8M緯十一路

# 建業新村54-3號平面圖

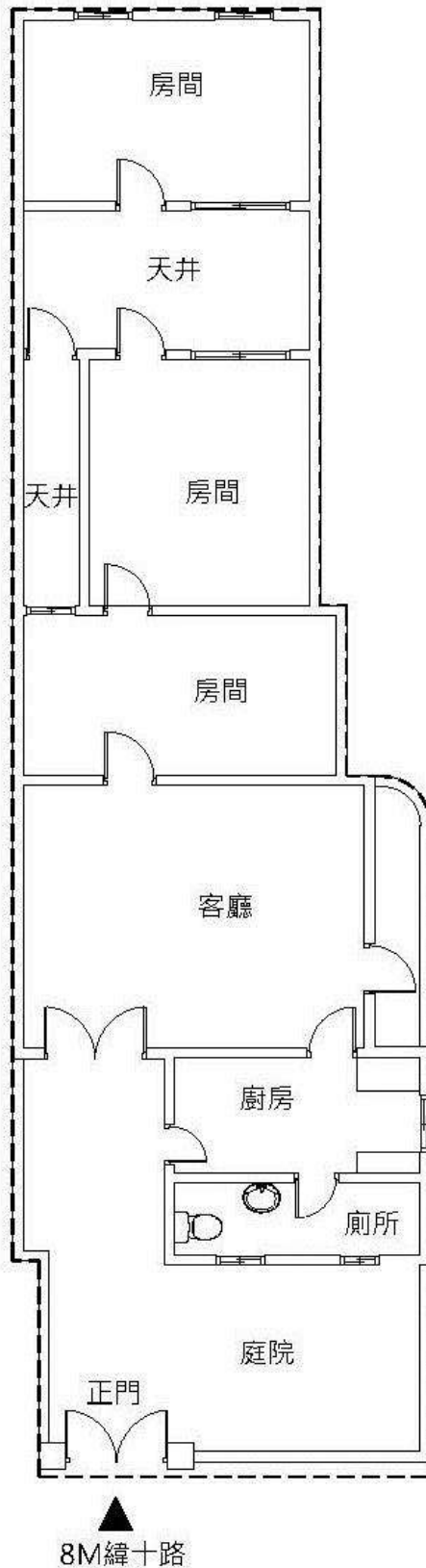


空地不得供建築使用。

土地：高雄市左營區廊後段56-4地號內。

建物總面積：約28坪

土地總面積：約37坪(含庭院)



# 建業新村54-4號平面圖

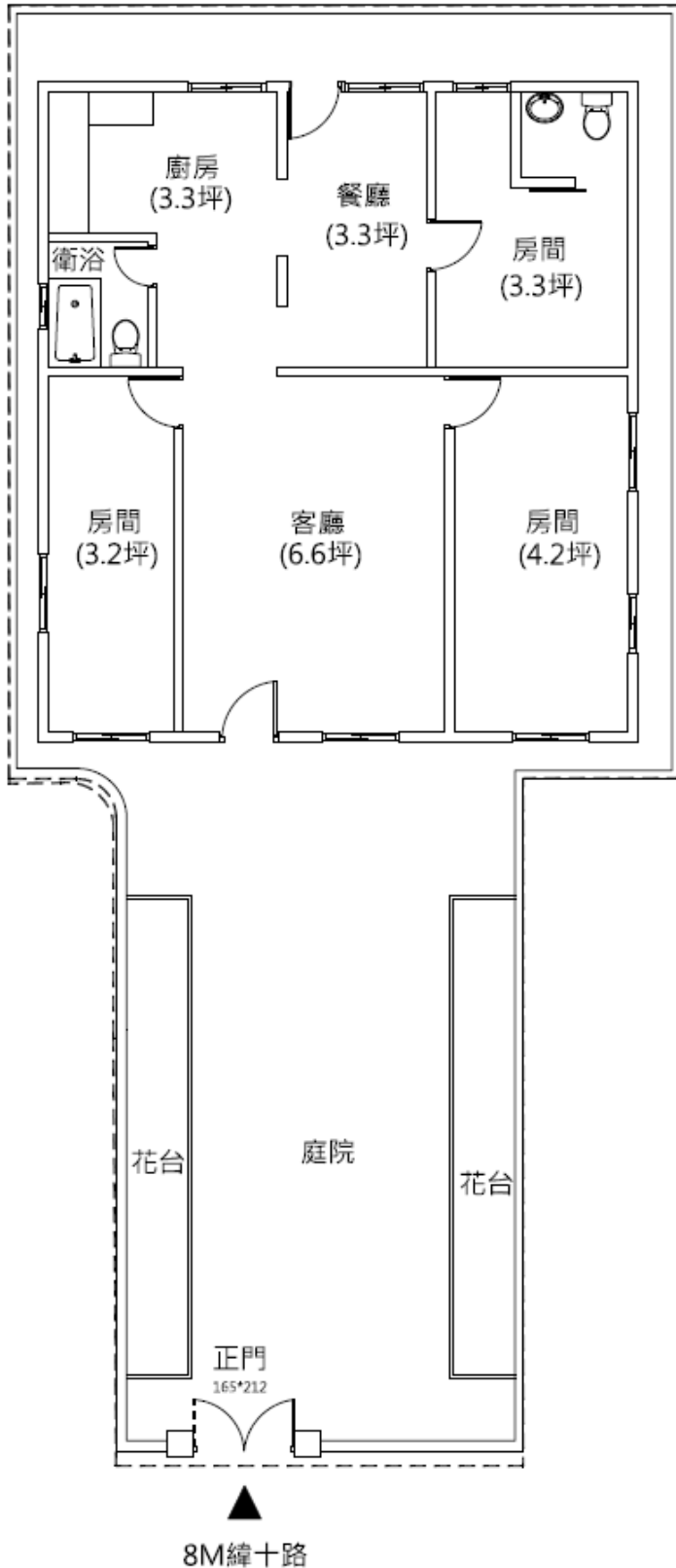


空地不得供建築使用。

土地：高雄市左營區廊後段56-4地號內。

建物總面積：約28坪

土地總面積：約61坪(含庭院)



# 建業新村54-9號平面圖

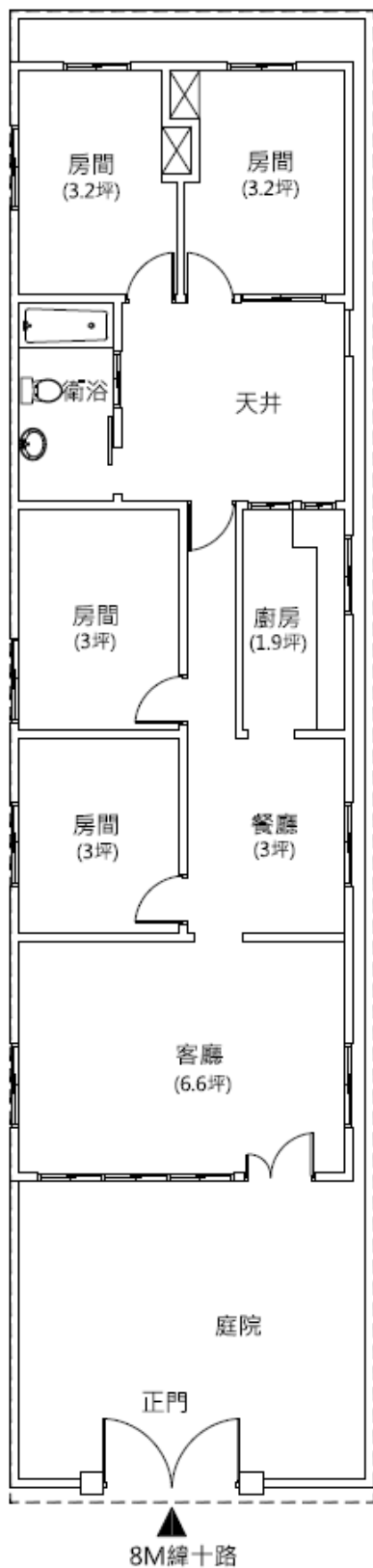


空地不得供建築使用。

土地：高雄市左營區廊後段56-4地號內。

建物總面積：約35坪

土地總面積：約48坪(含庭院)



# 建業新村54-10號平面圖

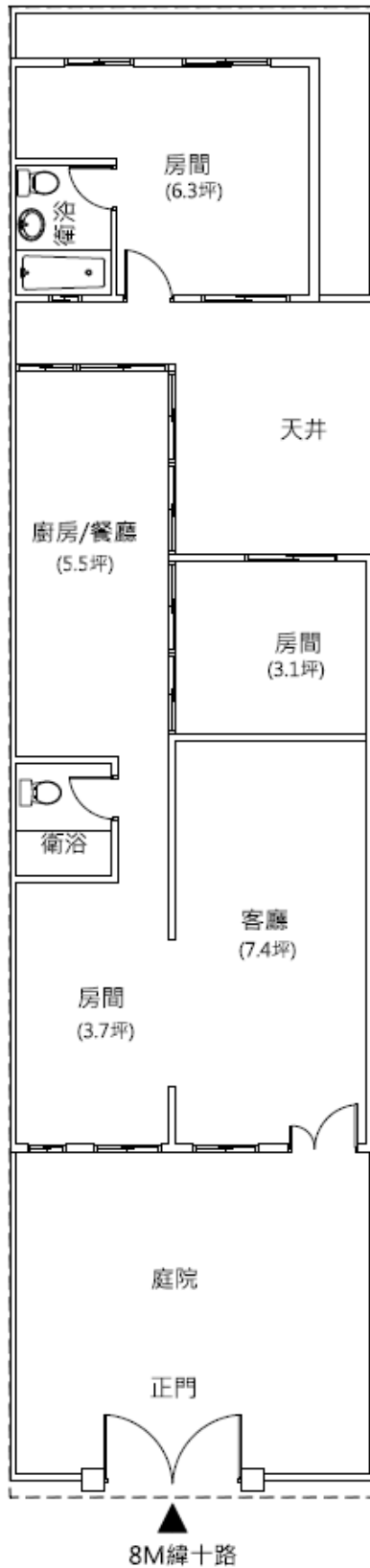


空地不得供建築使用。

土地：高雄市左營區廊後段56-4地號內。

建物總面積：約38坪

土地總面積：約52坪(含庭院)



# 建業新村54-13號平面圖

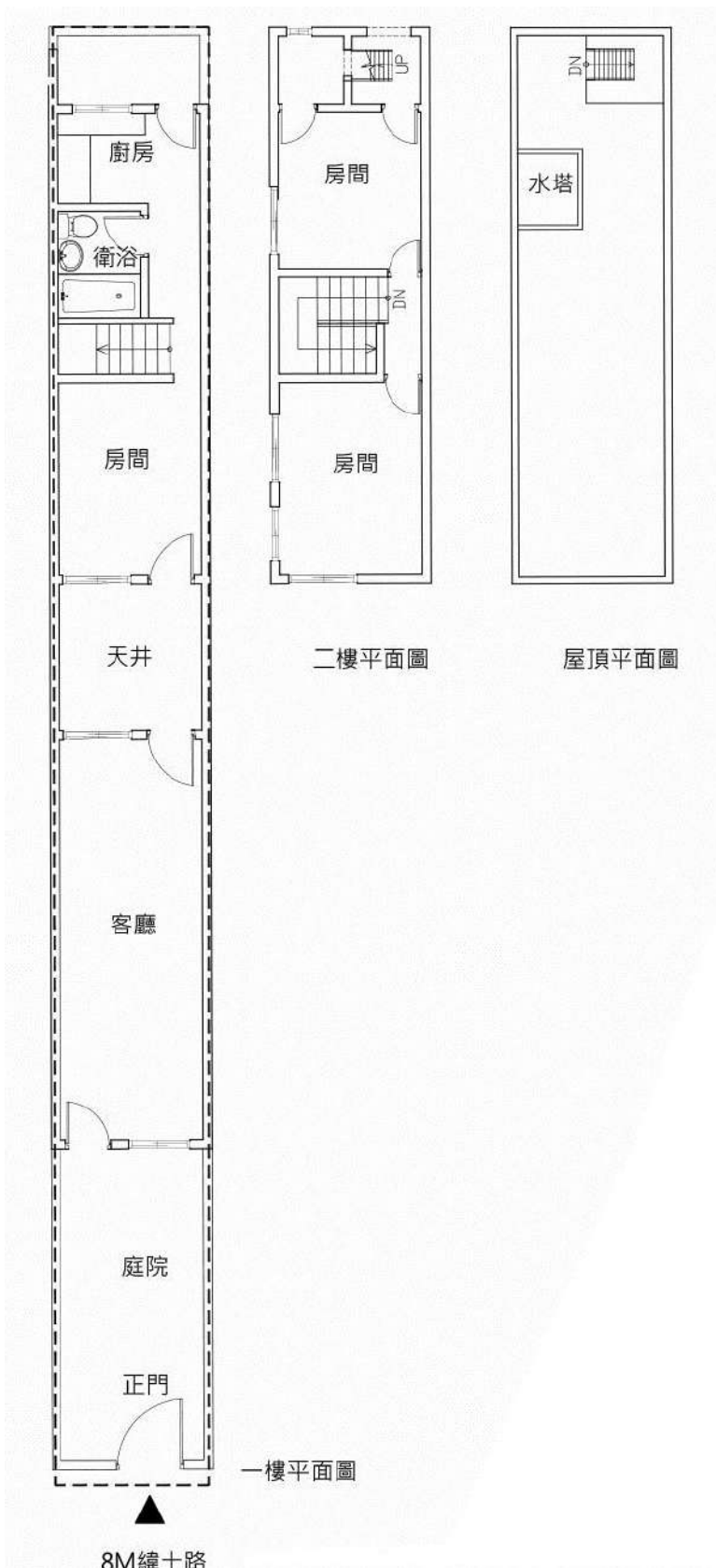


空地不得供建築使用。

土地：高雄市左營區廊後段56-4地號內。

建物總面積：約28坪(2樓平房)

土地總面積：約23坪(含庭院)





# 建業新村44號平面圖

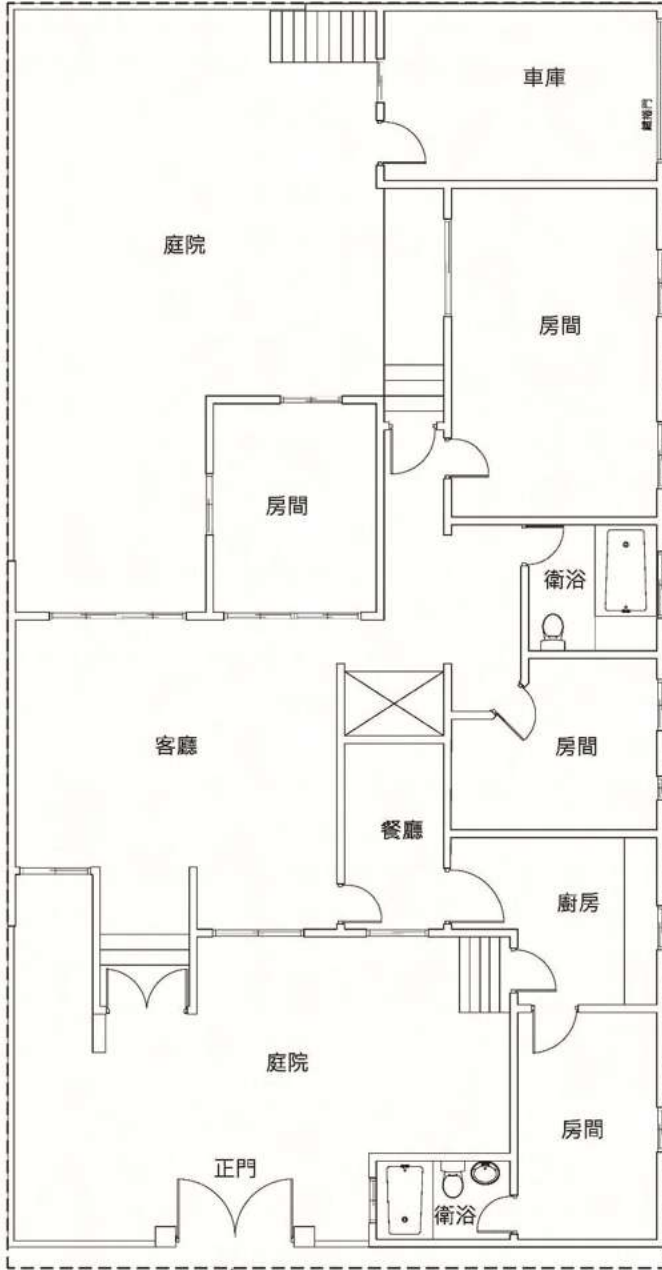


空地不得供建築使用。

土地：高雄市左營區廊後段61-3地號內。

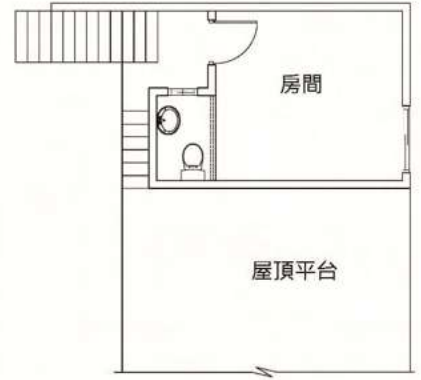
建物總面積：約61坪(2樓平房)

土地總面積：約95坪(含庭院)



8M緯十一路

一樓平面圖



二樓平面圖

# 建業新村45號平面圖



空地不得供建築使用。

土地：高雄市左營區廊後段64-2地號內。

建物總面積：約43坪

土地總面積：約121坪(含庭院)

