

# 東六巷 127 號平面圖

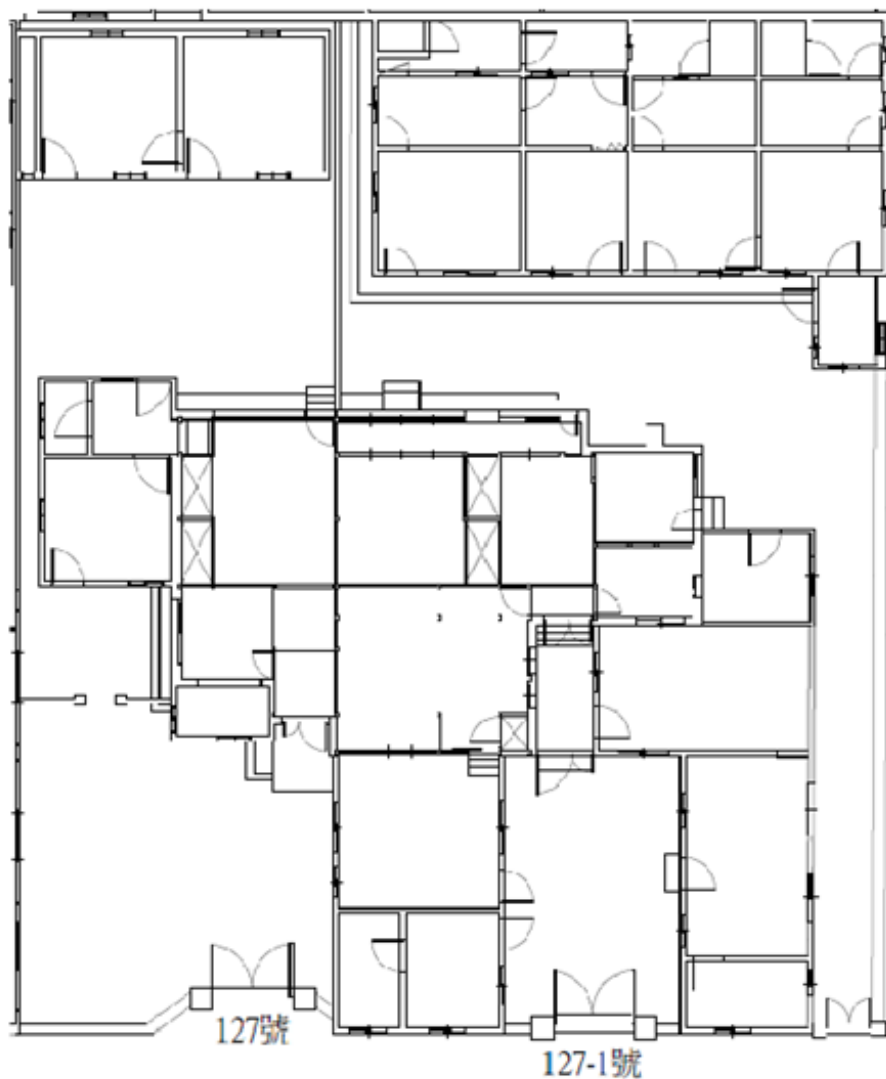


空地不得供建築使用

建物總面積約：390.08 M<sup>2</sup>

土地：高雄市鳳山區竹子腳段  
340-39(部分)地號內

基地總面積約：483 M<sup>2</sup>



# 東六巷 128-1 號平面圖

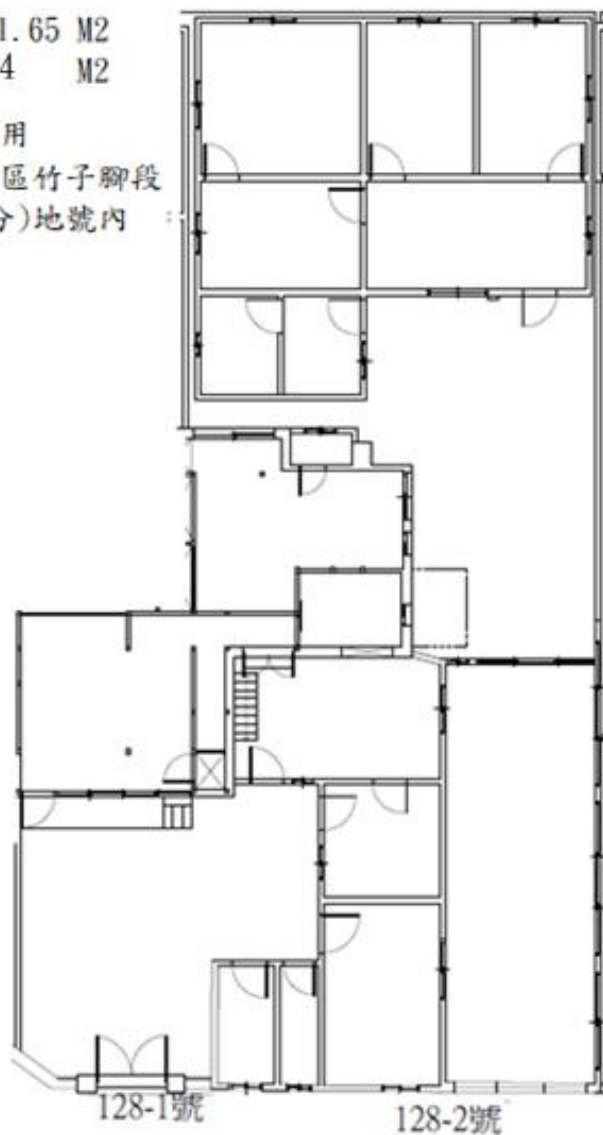


建物總面積約：201.65 M<sup>2</sup>

基地總面積約：304 M<sup>2</sup>

空地不得供建築使用

土地：高雄市鳳山區竹子腳段  
340-39(部分)地號內



## 東四巷 112 號平面圖



空地不得供建築使用

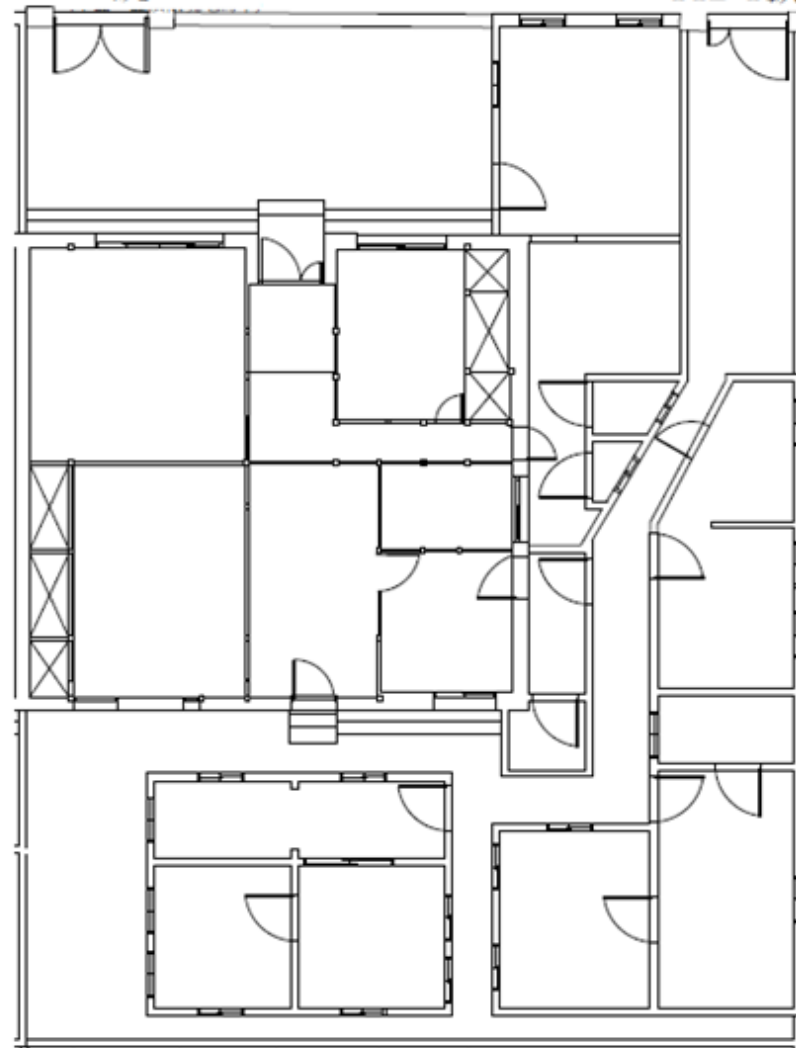
土地：高雄市鳳山區竹子腳段  
340-37(部分)地號內

建物總面積約：228.10 M<sup>2</sup>

基地總面積約：297.23 M<sup>2</sup>

112號

112-1號



## 東五巷 124 號平面圖

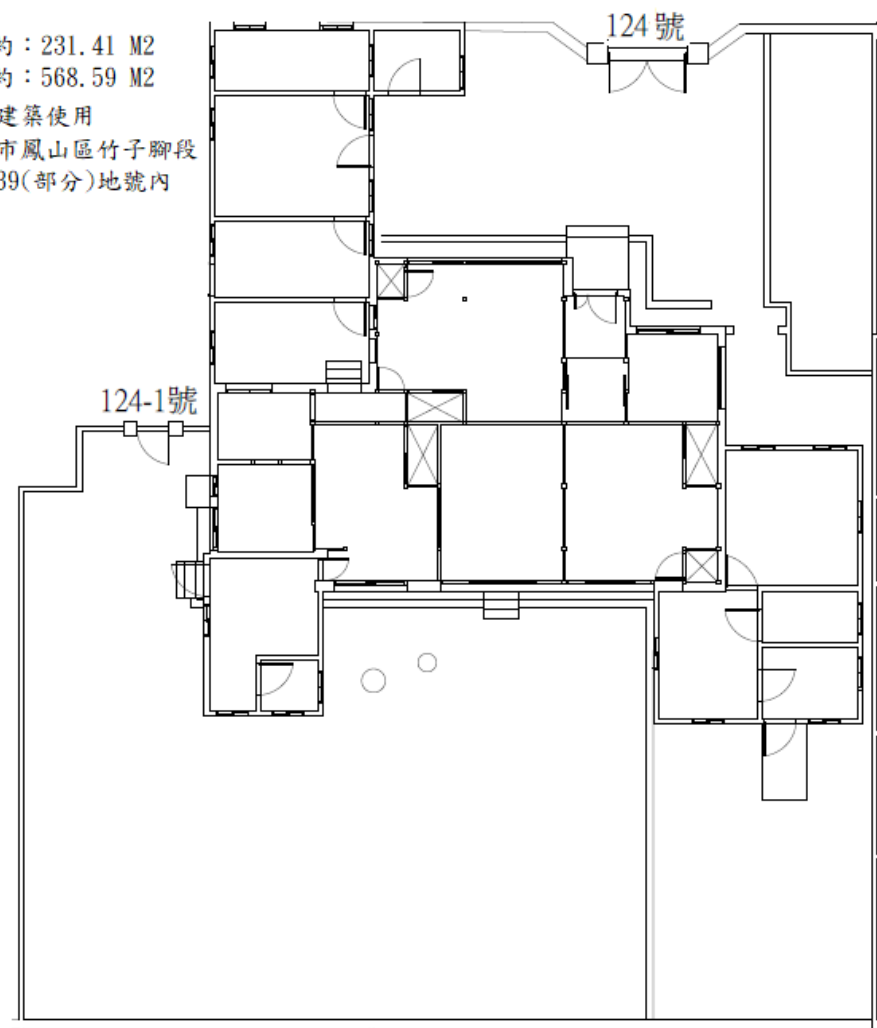


建物總面積約：231.41 M<sup>2</sup>

基地總面積約：568.59 M<sup>2</sup>

空地不得供建築使用

土地：高雄市鳳山區竹子腳段  
340-39(部分)地號內



# 東三巷 98 號平面圖

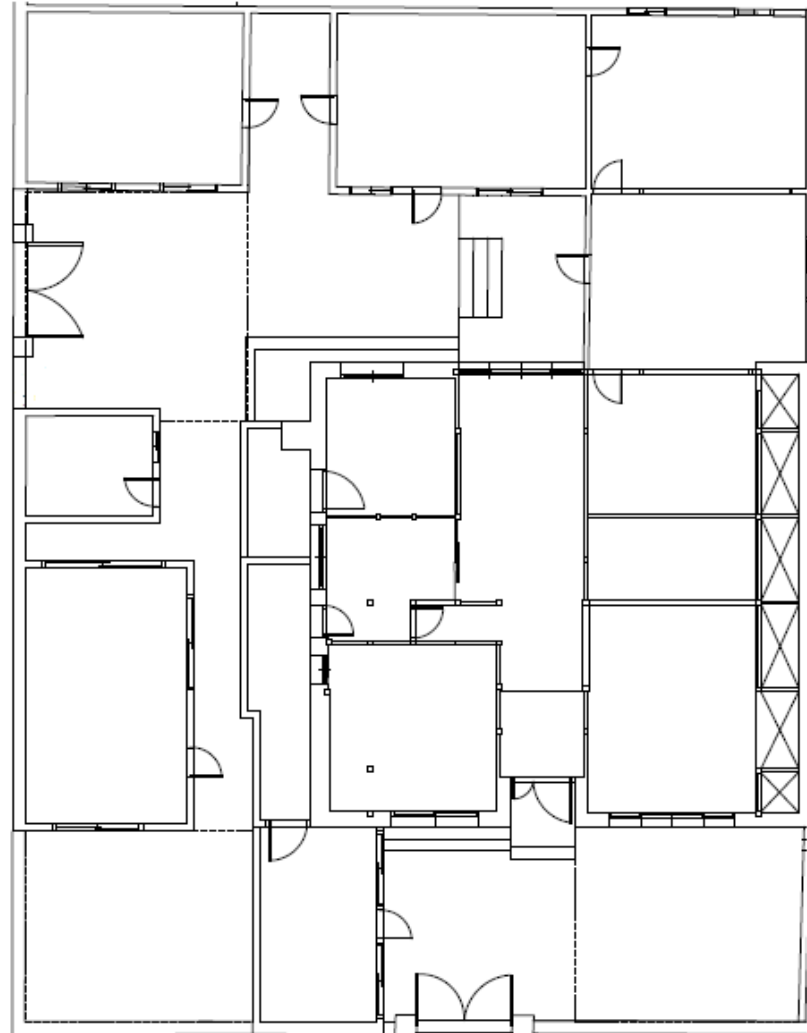


空地不得供建築使用

土地：高雄市鳳山區竹子腳段  
349-268(部分)、  
349-353(部分)地號內

建物總面積約：213.22 M<sup>2</sup>  
基地總面積約：356.7 M<sup>2</sup>

98-1號



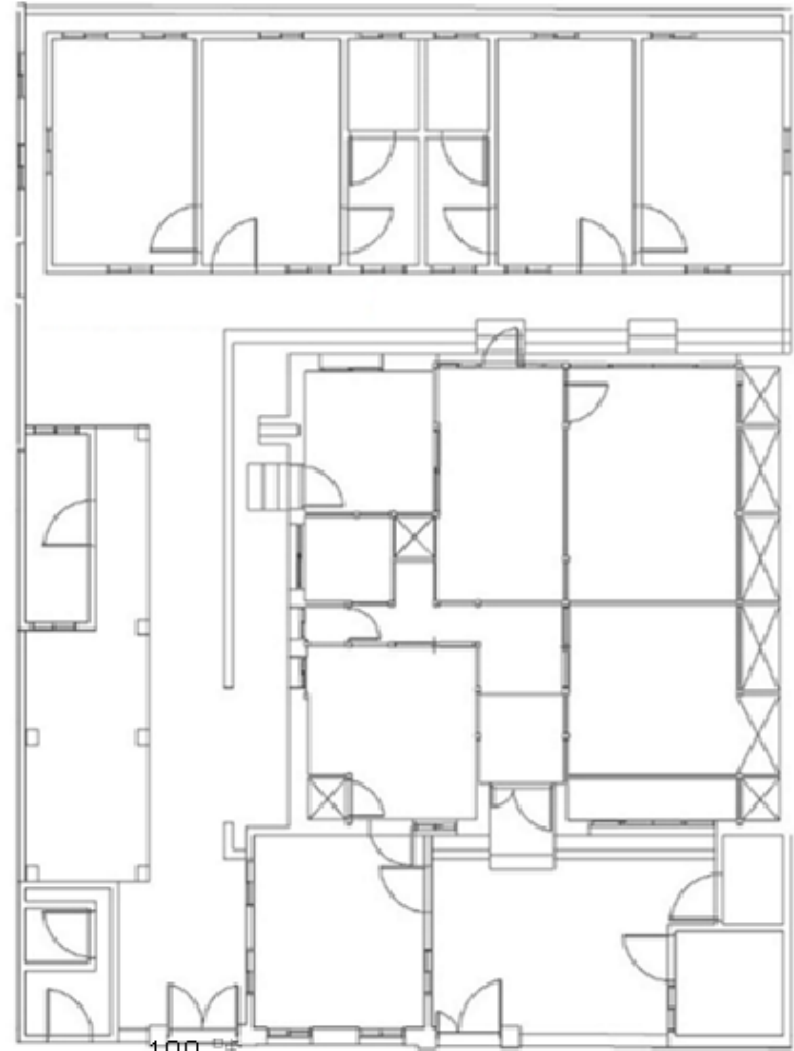
98號

# 東四巷 108 號平面圖



建物總面積約：204.96 M<sup>2</sup>  
基地總面積約：334.88 M<sup>2</sup>

空地不得供建築使用  
土地：高雄市鳳山區竹子腳段  
349-268(部分)、  
340-37(部分)地號內



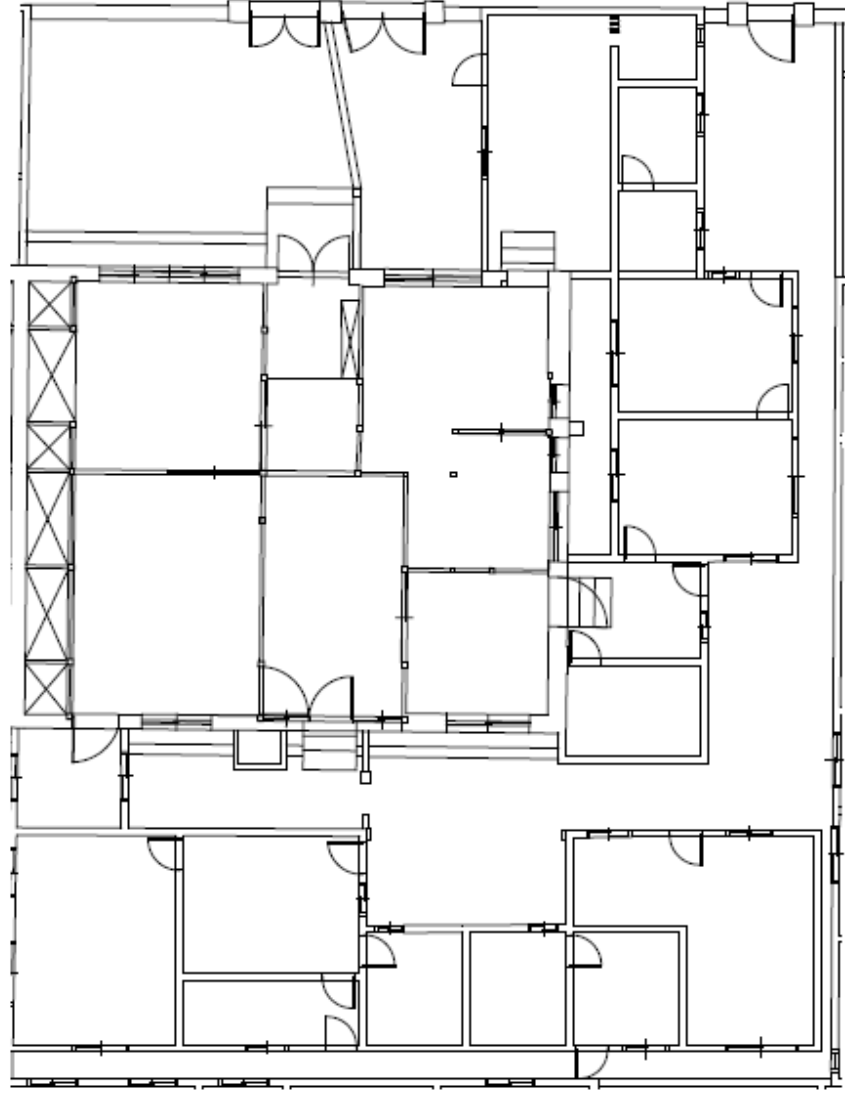
108號

# 東二巷 90 號平面圖



建物總面積約：204.96 M2 空地不得供建築使用  
基地總面積約：312.73 M2 土地：高雄市鳳山區竹子腳段  
349-268(部分)地號內

90號 90-1號

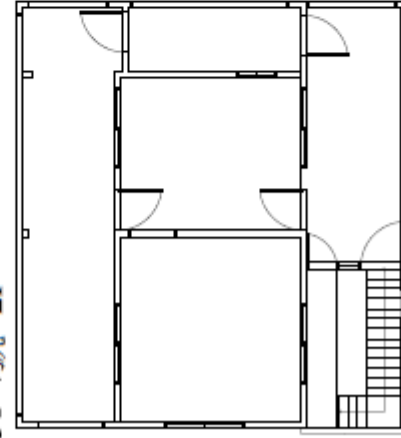


# 東六巷 131-4 號平面圖

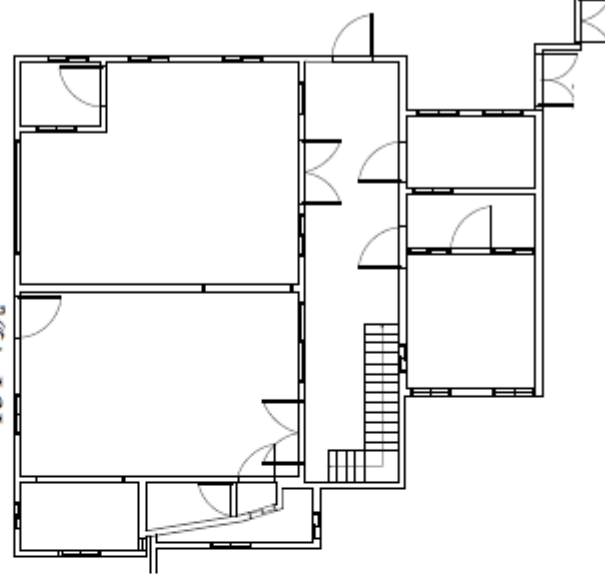


建物總面積約：200.99 M2 空地不得供建築使用  
基地總面積約：122.98 M2 土地：高雄市鳳山區竹子腳段  
340-39(部分)地號內

131-4號 2F



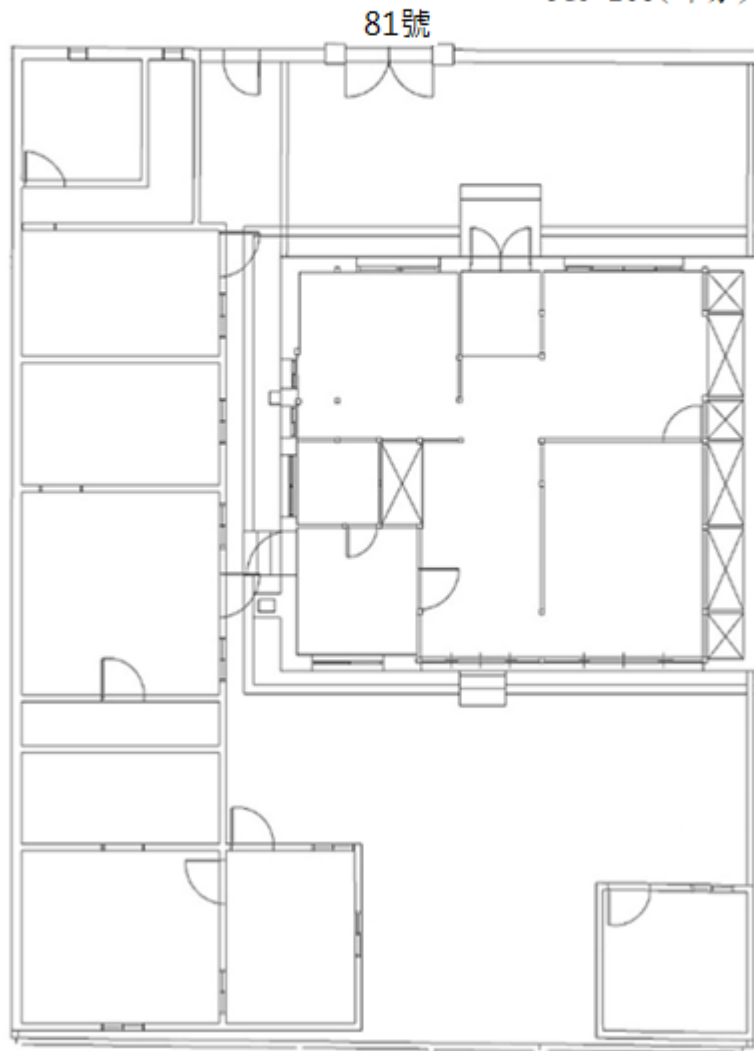
131-4號



# 東一巷 81 號平面圖



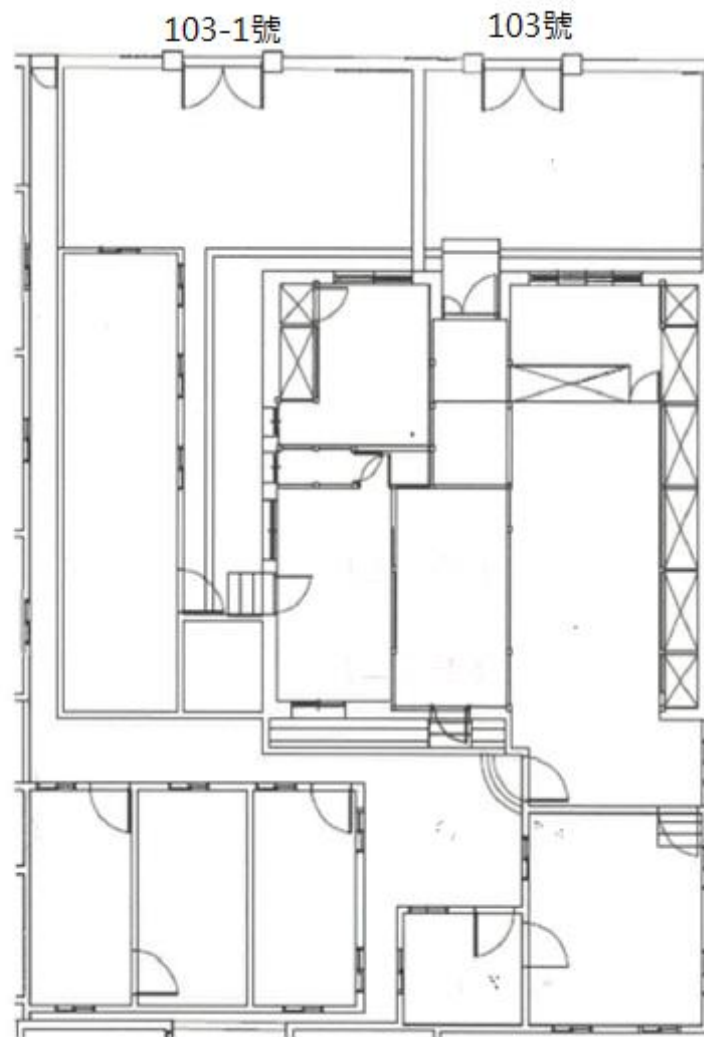
建物總面積約：200 M2 空地不得供建築使用  
基地總面積約：345.79 M2 土地：高雄市鳳山區竹子腳段  
349-268(部分)地號內



# 東三巷 103 號平面圖



建物總面積約：200 M2 空地不得供建築使用  
基地總面積約：300 M2 土地：高雄市鳳山區竹子腳段  
349-268(部分)地號內



# 東二巷 87 號平面圖



空地不得供建築使用

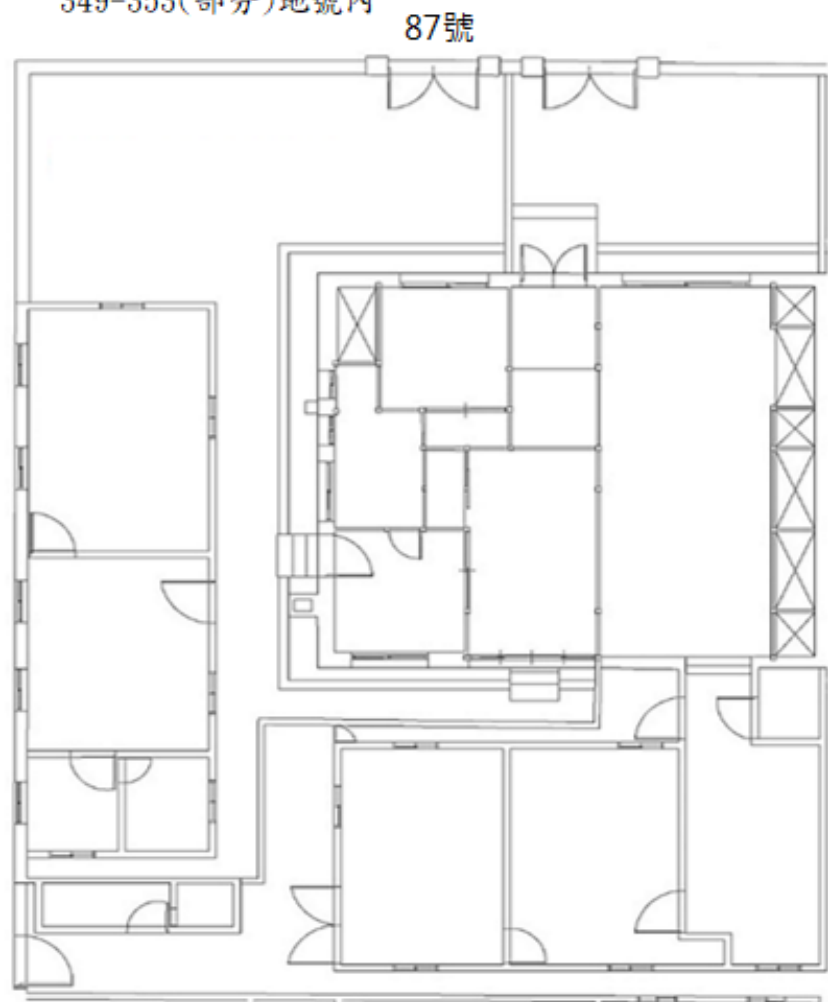
土地：高雄市鳳山區竹子腳段

349-268(部分)、

349-353(部分)地號內

建物總面積約：196.03 M<sup>2</sup>

基地總面積約：345.79 M<sup>2</sup>



# 東三巷 93 號平面圖



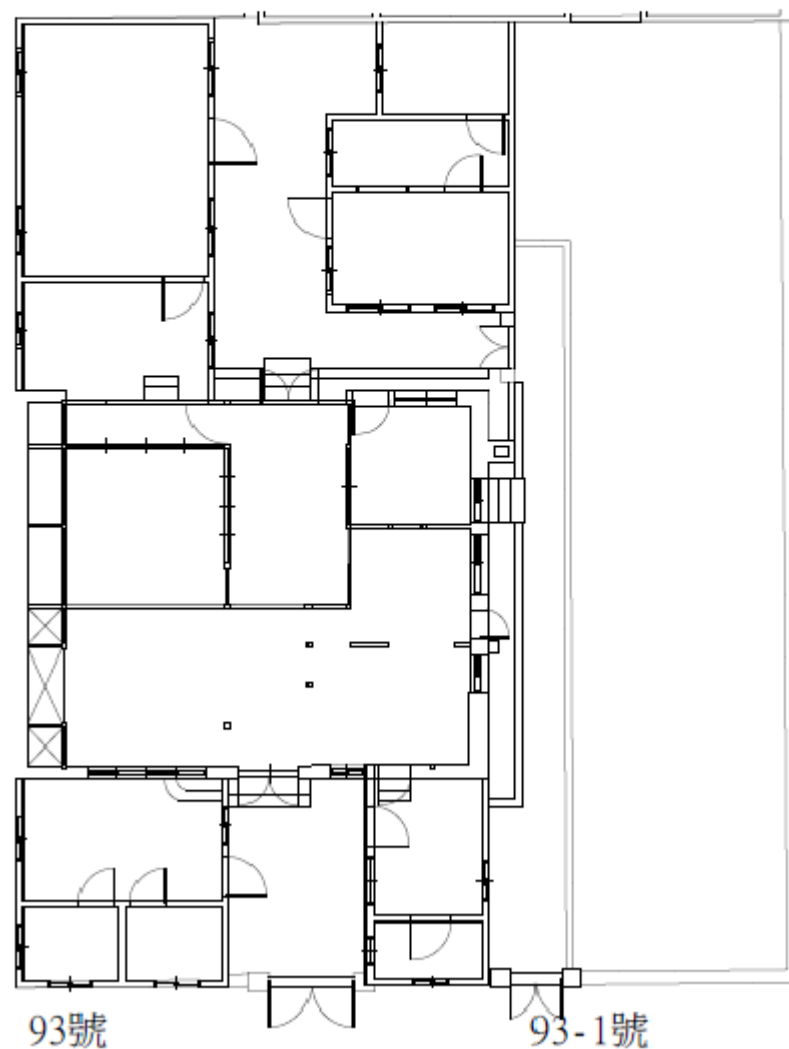
建物總面積約：175.21 M<sup>2</sup>

基地總面積約：212.89 M<sup>2</sup>

空地不得供建築使用

土地：高雄市鳳山區竹子腳段

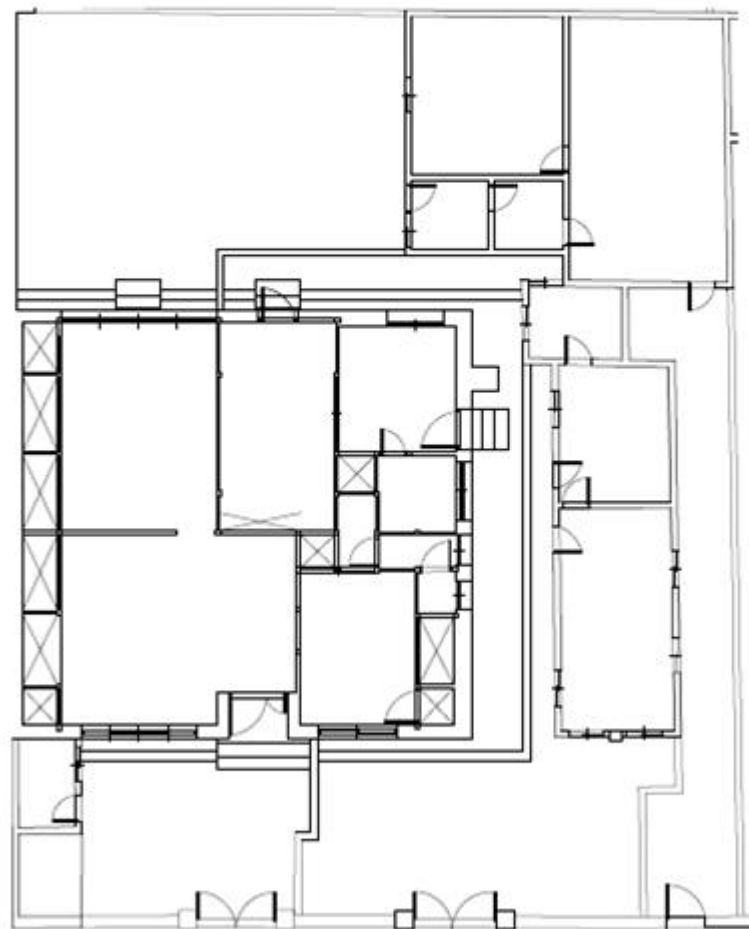
349-268(部分)地號內



# 東五巷 119 號平面圖



建物總面積約：178.51 M<sup>2</sup> 空地不得供建築使用  
基地總面積約：259.51 M<sup>2</sup> 土地：高雄市鳳山區竹子腳段  
340-37(部分)、  
340-40(部分)地號內



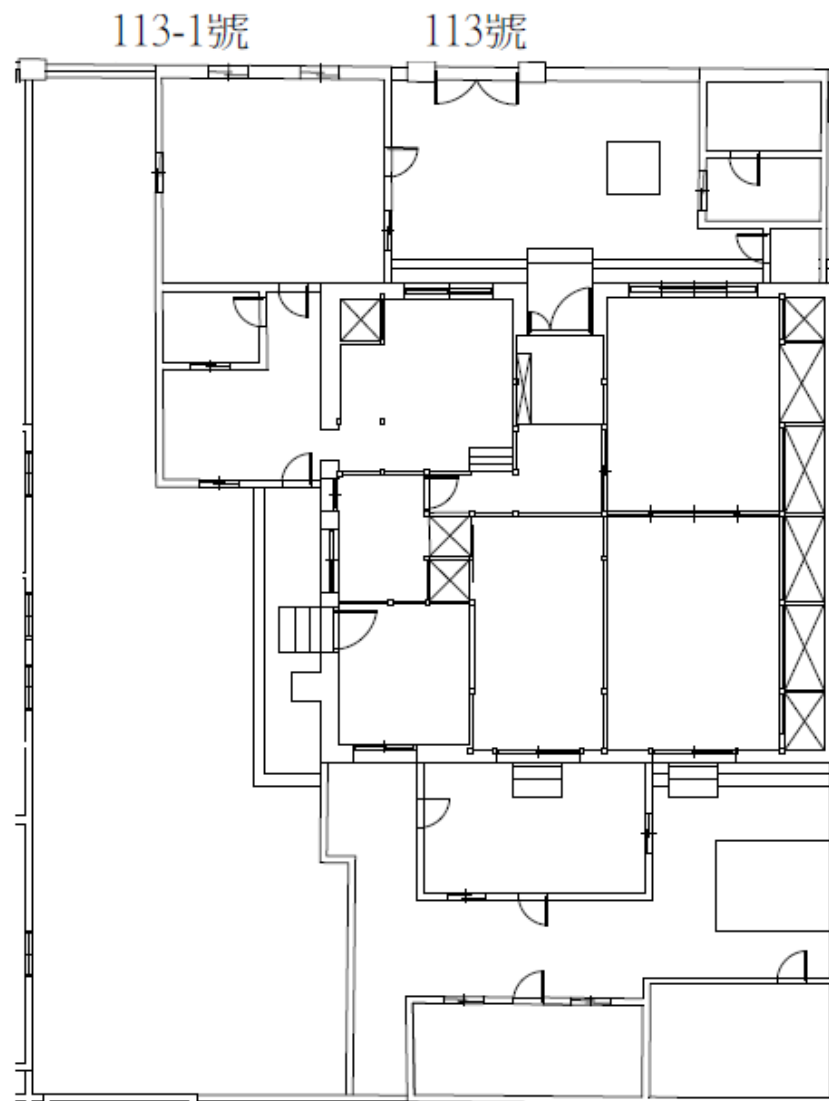
119號

119-1號

# 東四巷 113 號平面圖



建物總面積約：176 M<sup>2</sup> 空地不得供建築使用  
基地總面積約：340.2 M<sup>2</sup> 土地：高雄市鳳山區竹子腳段  
340-37(部分)地號內



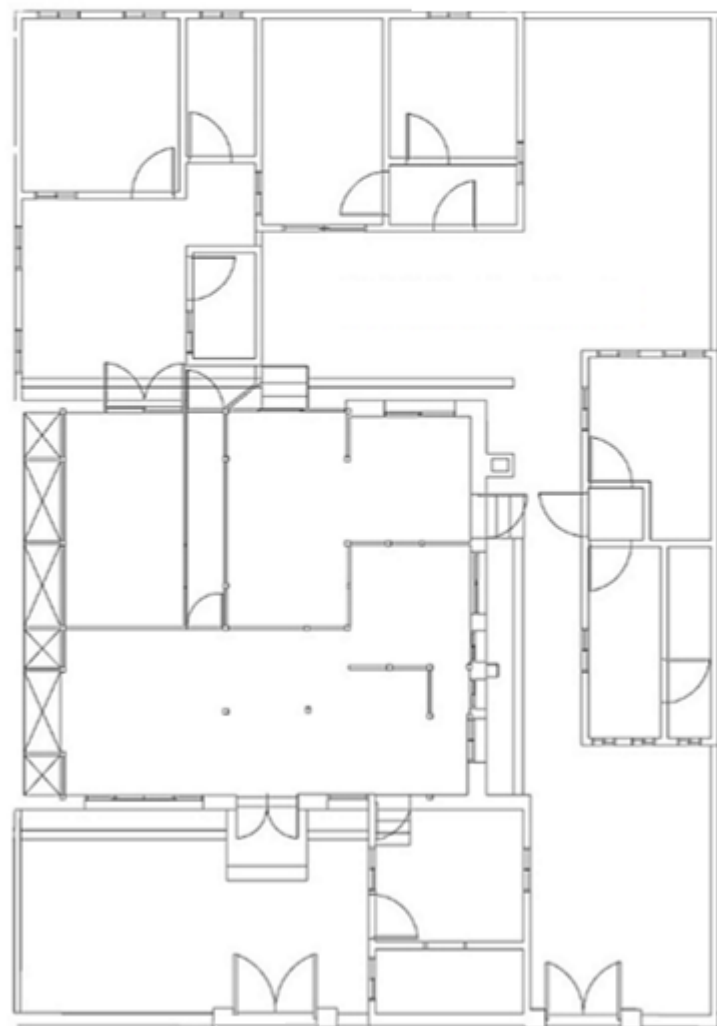
113-1號

113號

# 東三巷 95 號平面圖



建物總面積約：171.9 M2 空地不得供建築使用  
基地總面積約：333.89 M2 土地：高雄市鳳山區竹子腳段  
349-268(部分)地號內

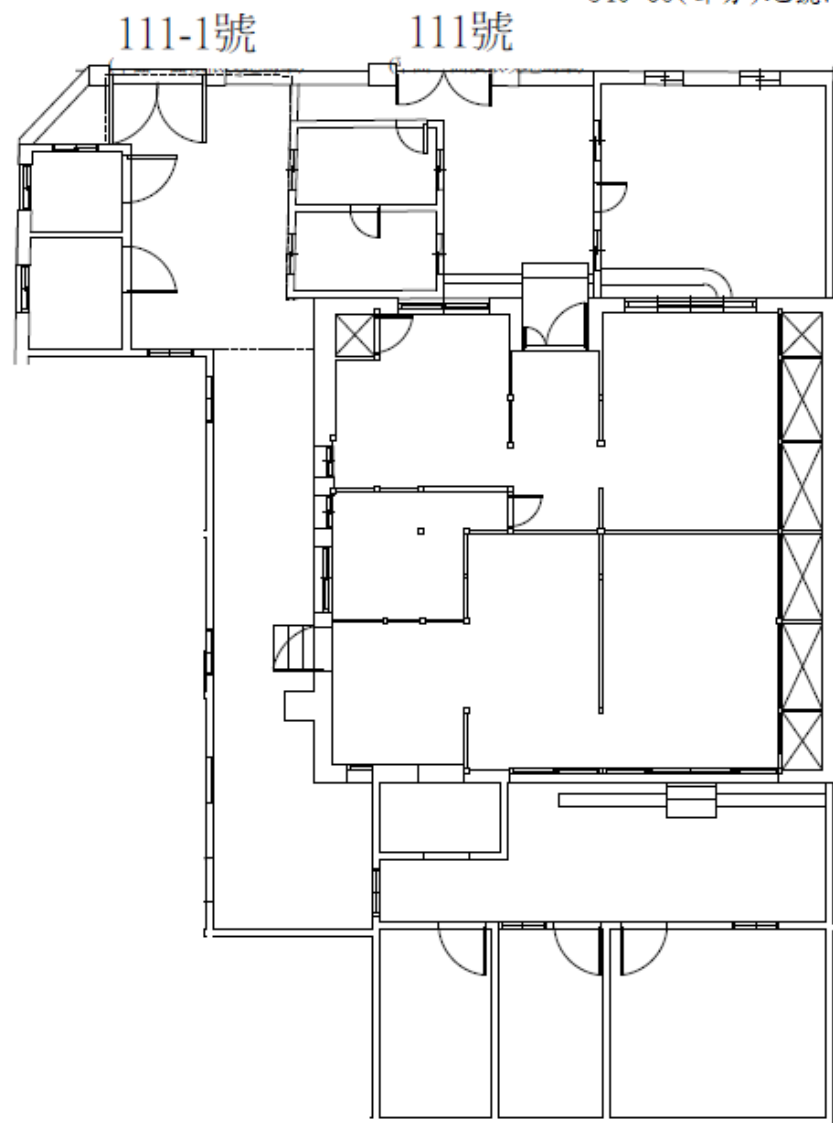


95號

# 東四巷 111號平面圖



建物總面積約：166.22 M2 空地不得供建築使用  
基地總面積約：205 M2 土地：高雄市鳳山區竹子腳段  
340-37(部分)、  
340-69(部分)地號內



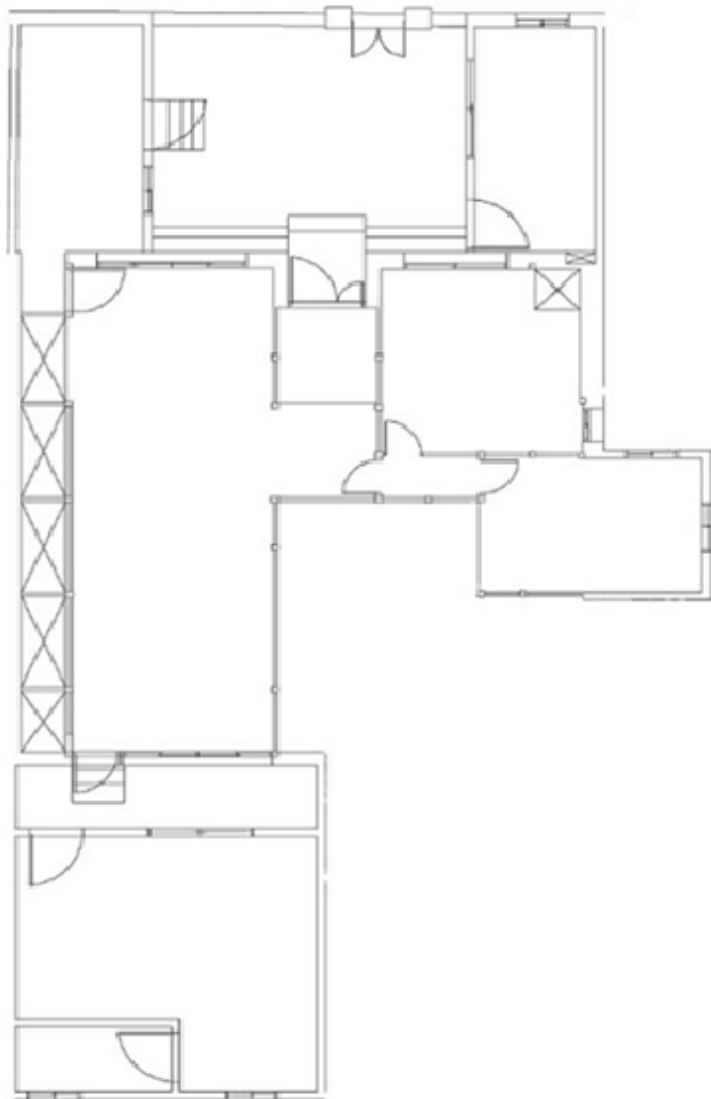


# 東三巷 100 號平面圖



建物總面積約：158.68 M<sup>2</sup> 空地不得供建築使用  
基地總面積約：168.6 M<sup>2</sup> 土地：高雄市鳳山區竹子腳段  
349-268(部分)地號內

100號



# 東四巷 107 號平面圖



建物總面積約：158 M<sup>2</sup> 空地不得供建築使用  
基地總面積約：336.86 M<sup>2</sup> 土地：高雄市鳳山區竹子腳段  
349-268(部分)、  
340-37(部分)地號內

107號



# 東二巷 138 號平面圖



空地不得供建築使用

土地：高雄市鳳山區竹子腳段

349-268(部分)、

349-353(部分)地號內

建物總面積約：147.11 M2

基地總面積約：166.94 M2



138號

# 東二巷 88 號平面圖



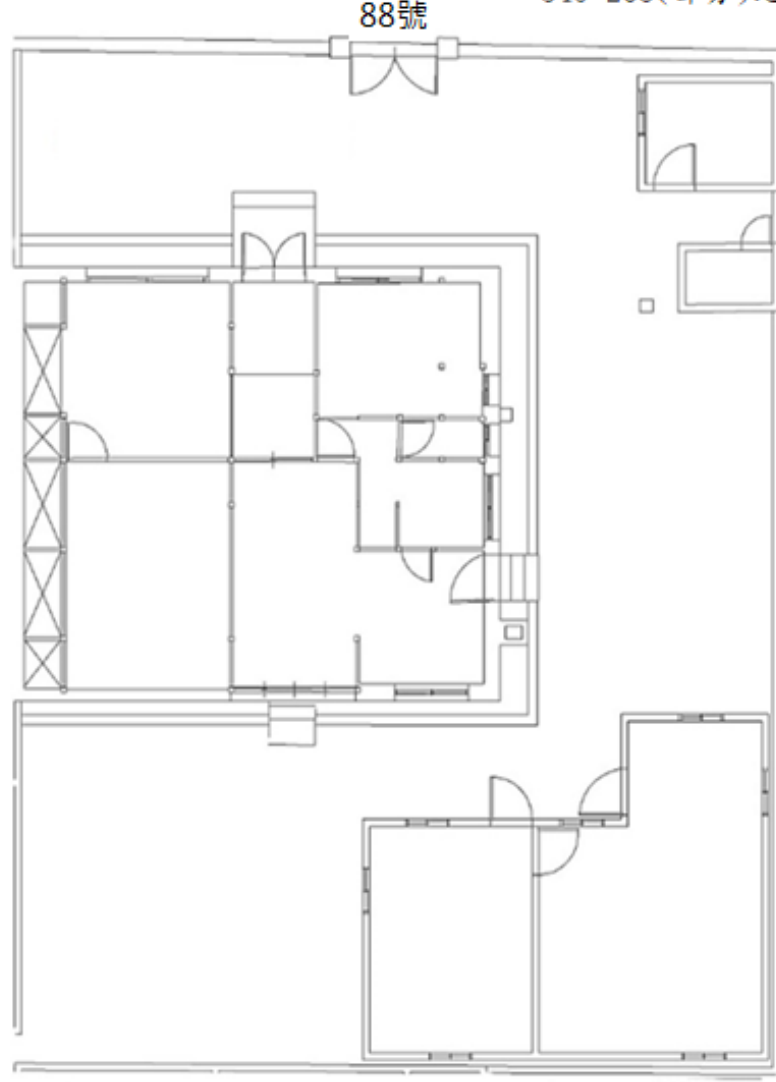
建物總面積約：145.12 M2

空地不得供建築使用

基地總面積約：335.87 M2

土地：高雄市鳳山區竹子腳段

349-268(部分)地號內



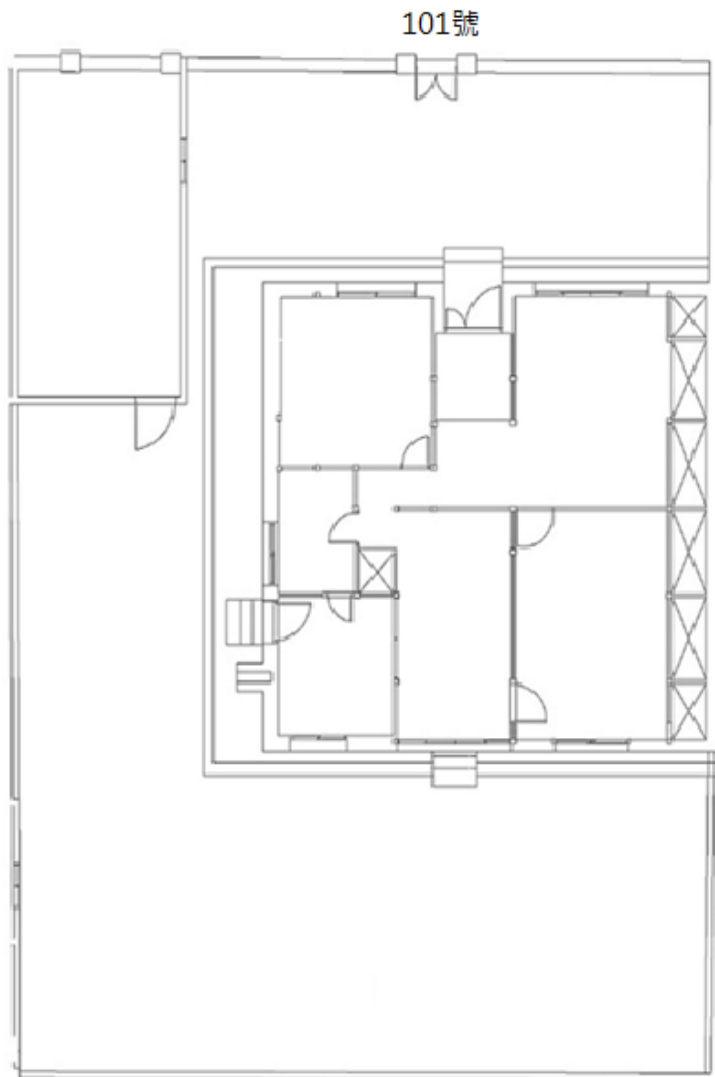
88號

# 東三巷 101 號平面圖



空地不得供建築使用  
土地：高雄市鳳山區竹子腳段  
349-268(部分)地號內

建物總面積約：123.97 M<sup>2</sup>  
基地總面積約：340.83 M<sup>2</sup>

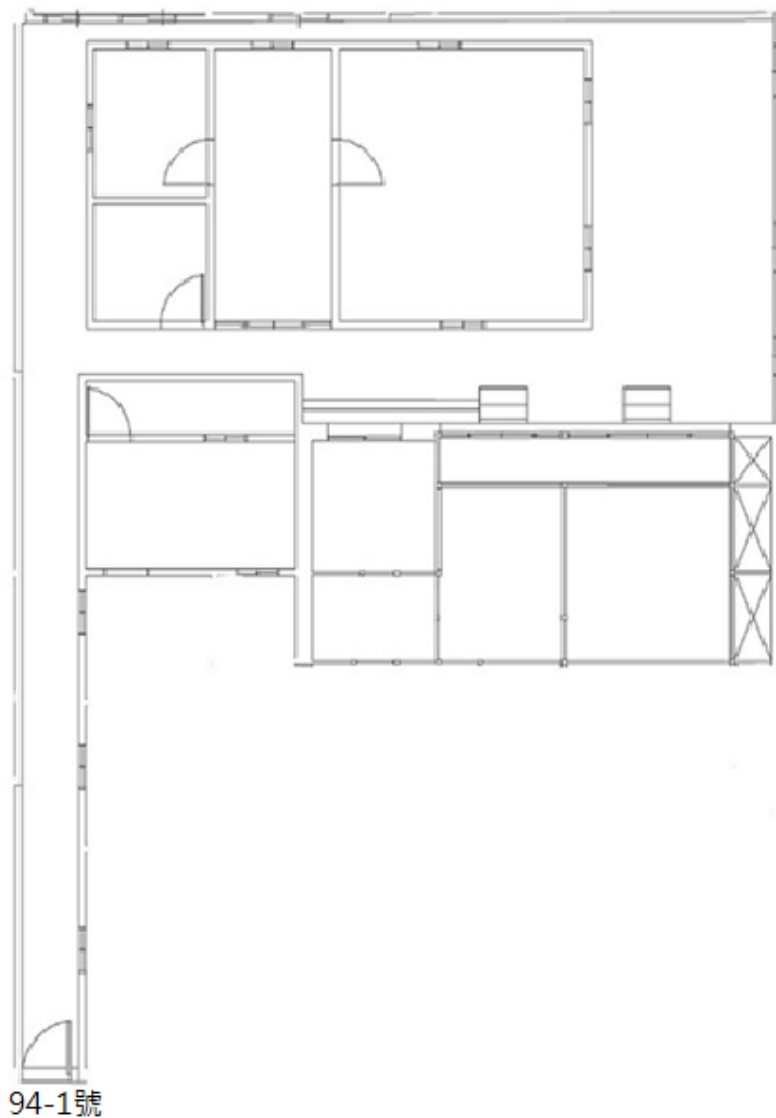


# 東三巷 94-1 號平面圖



空地不得供建築使用  
土地：高雄市鳳山區竹子腳段  
349-268(部分)地號內

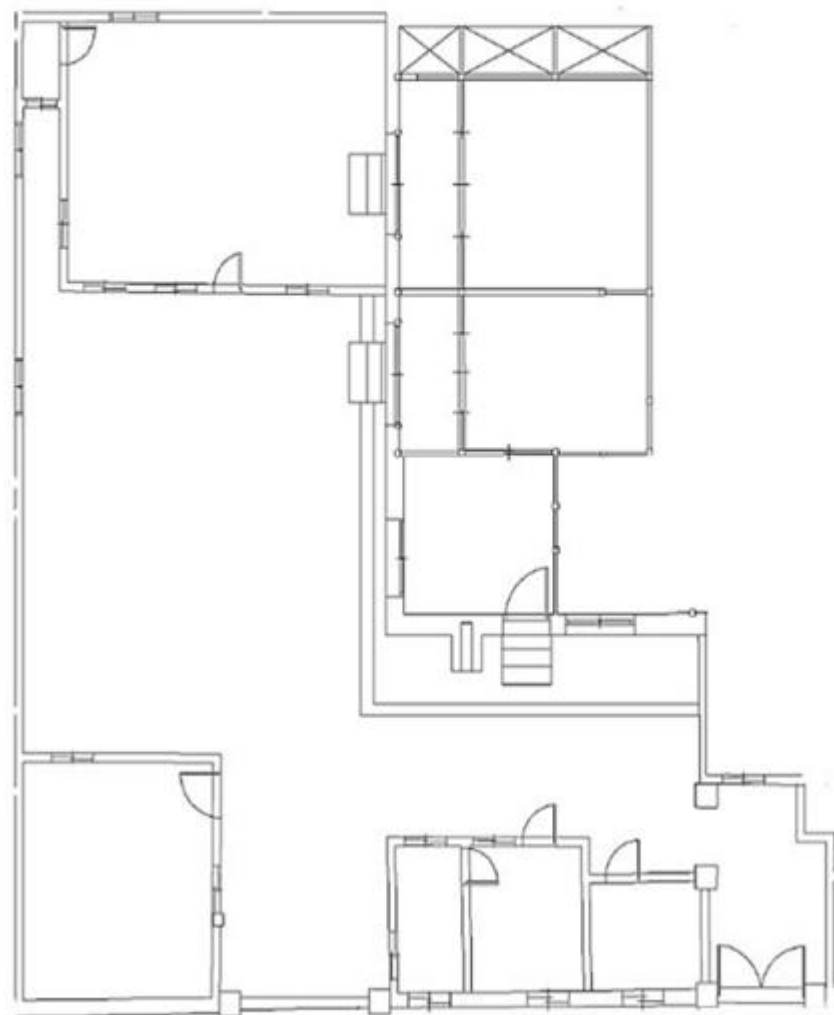
建物總面積約：118 M<sup>2</sup>  
基地總面積約：217.85 M<sup>2</sup>



# 東四巷 110-1 號平面圖



建物總面積約：103.14 M<sup>2</sup> 空地不得供建築使用  
基地總面積約：212.89 M<sup>2</sup> 土地：高雄市鳳山區竹子腳段  
349-268(部分)、340-37(部分)、  
349-353(部分)地號內

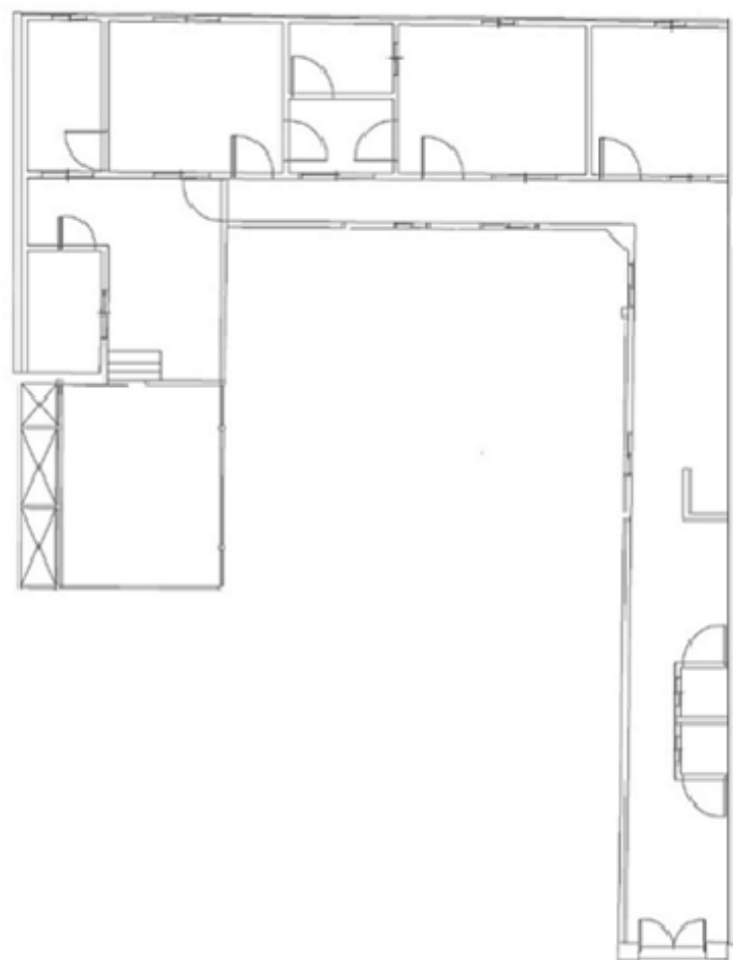


110-1 號

# 東二巷 85-1 號平面圖



建物總面積約：102.15 M<sup>2</sup> 空地不得供建築使用  
基地總面積約：152.73 M<sup>2</sup> 土地：高雄市鳳山區竹子腳段  
349-268(部分)地號內



85-1 號

# 東五巷 120 號平面圖

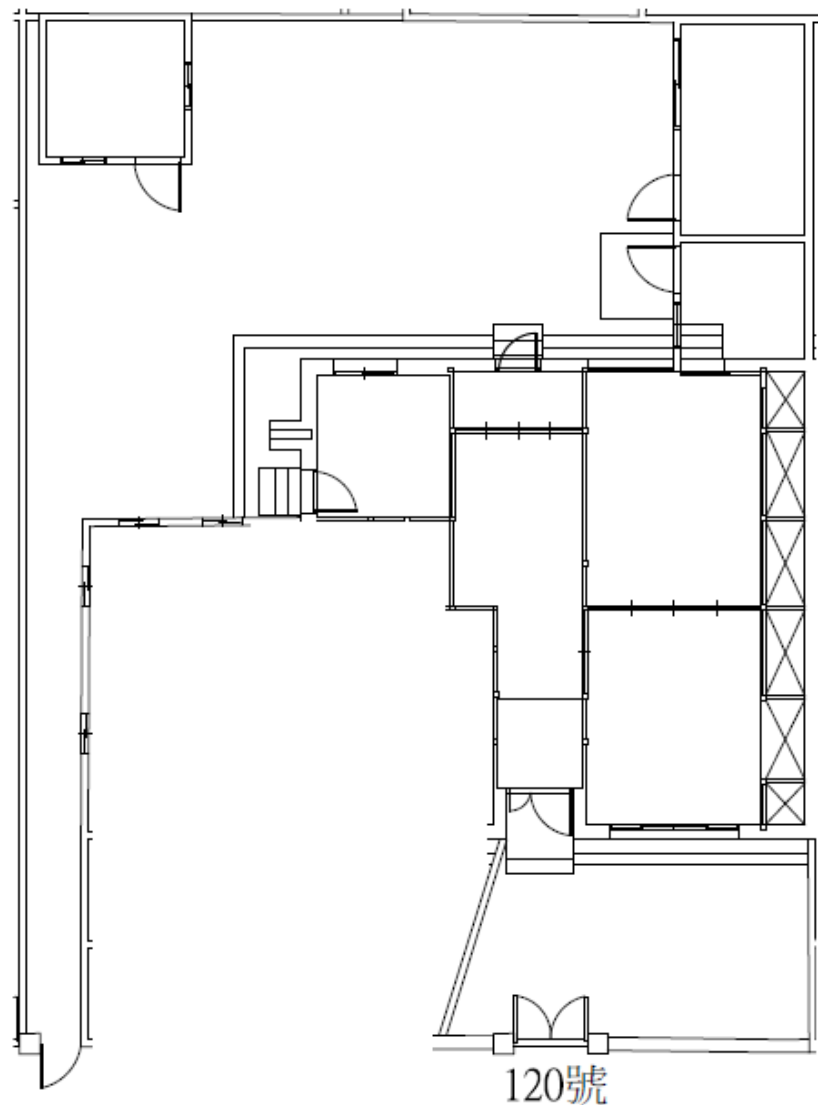


建物總面積約：100.83 M2

空地不得供建築使用

基地總面積約：230 M2

土地：高雄市鳳山區竹子腳段  
340-37(部分)、  
340-40(部分)地號內



# 東二巷 84-1 號平面圖

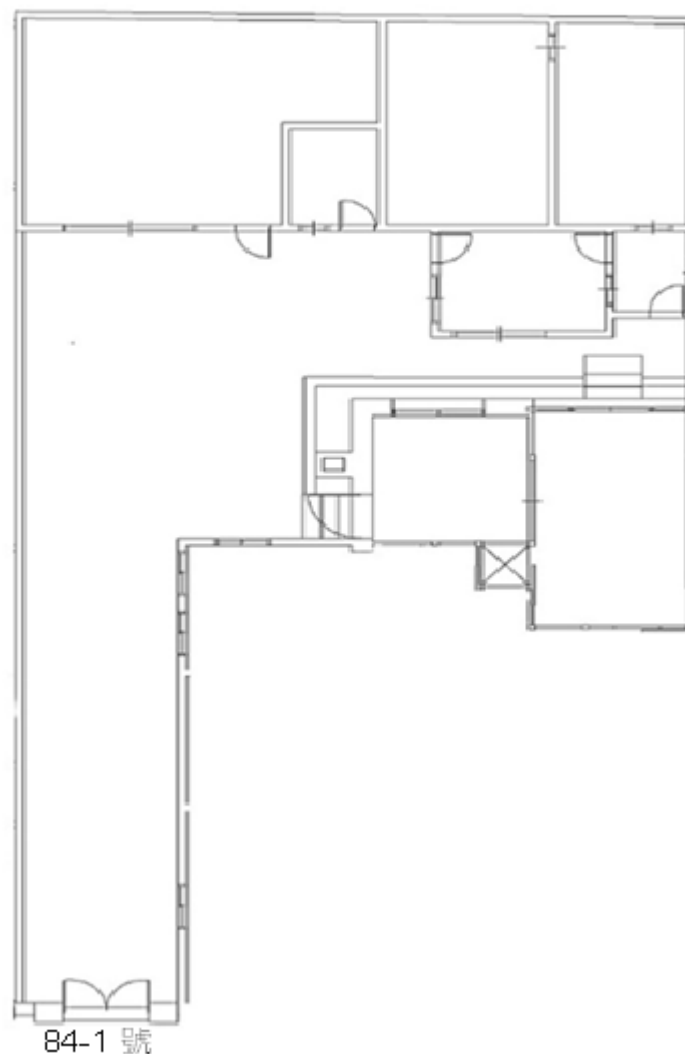


建物總面積約：83.97 M2

空地不得供建築使用

基地總面積約：160.99 M2

土地：高雄市鳳山區竹子腳段  
349-268(部分)地號內



# 東二巷 92 號平面圖



空地不得供建築使用

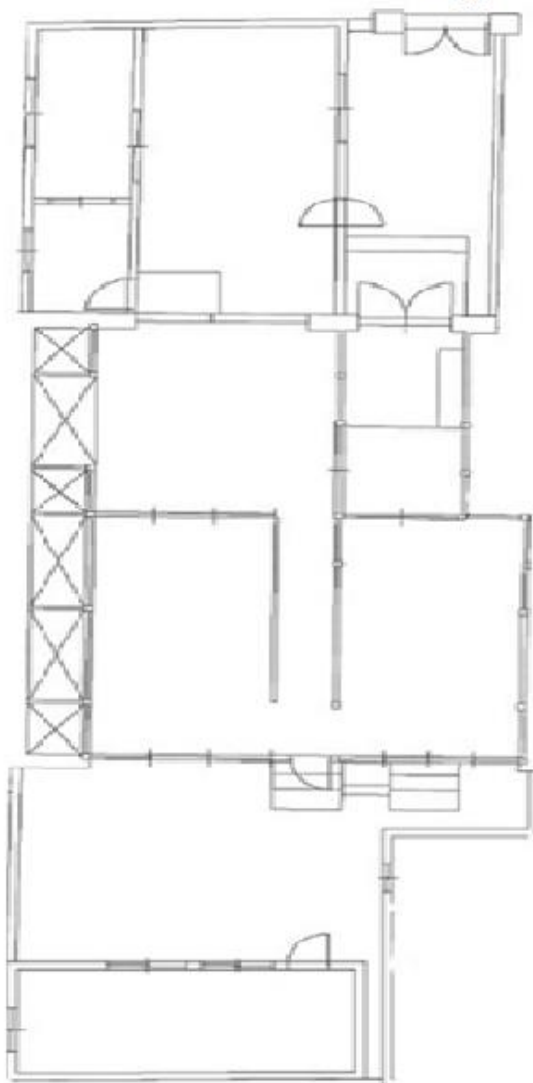
建物總面積約：80 M2

土地：高雄市鳳山區竹子腳段

基地總面積約：133.88 M2

349-268(部分)地號內

92號



# 東四巷 109-1 號平面圖



建物總面積約：79.01 M2

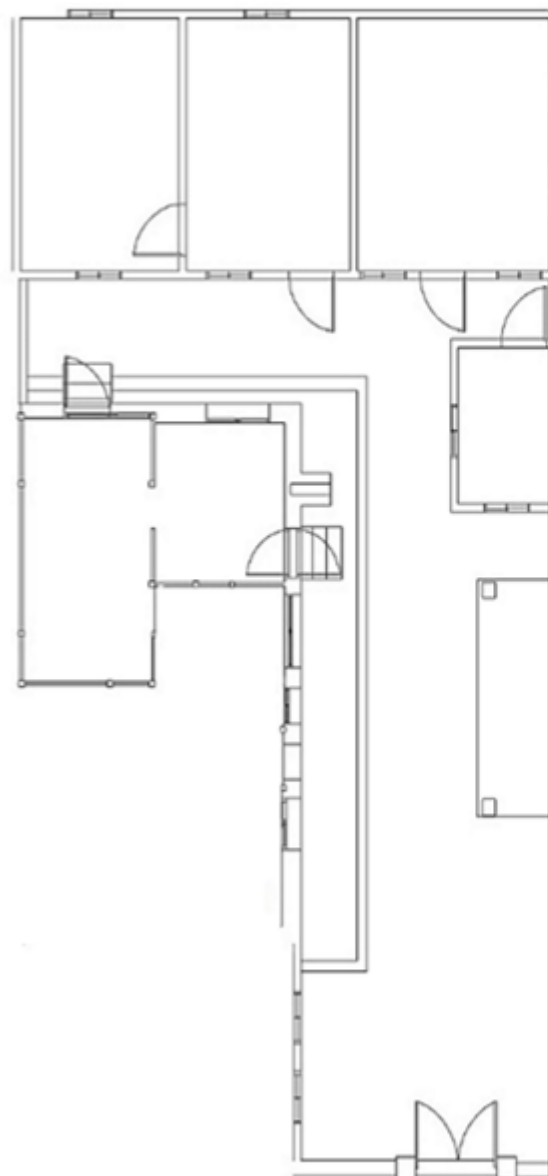
基地總面積約：174.88 M2

空地不得供建築使用

土地：高雄市鳳山區竹子腳段

349-268(部分)、

340-37(部分)地號內



109-1 號