

建業新村18併18-1號平面圖

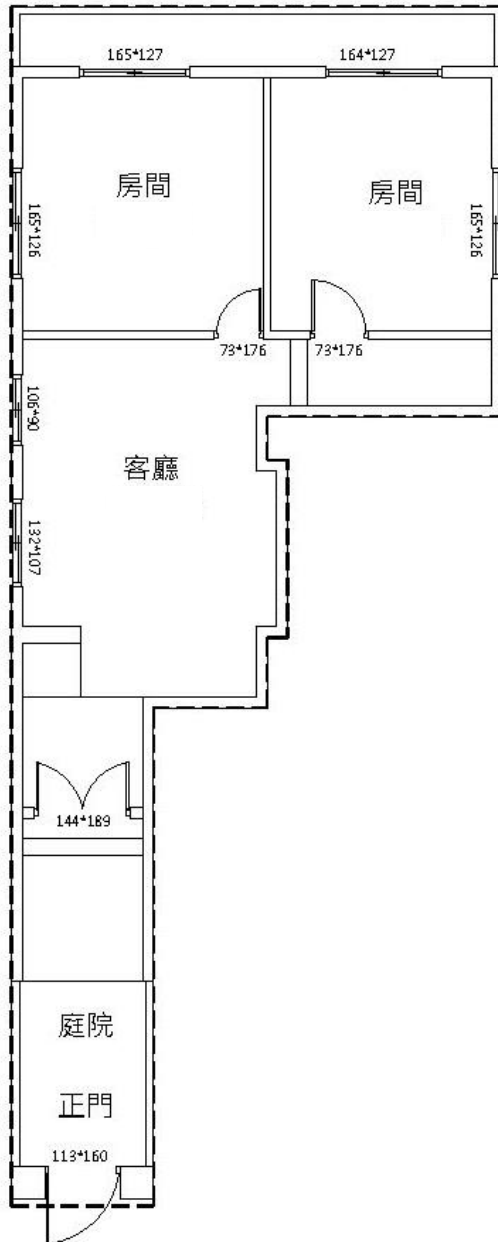


空地不得供建築使用。

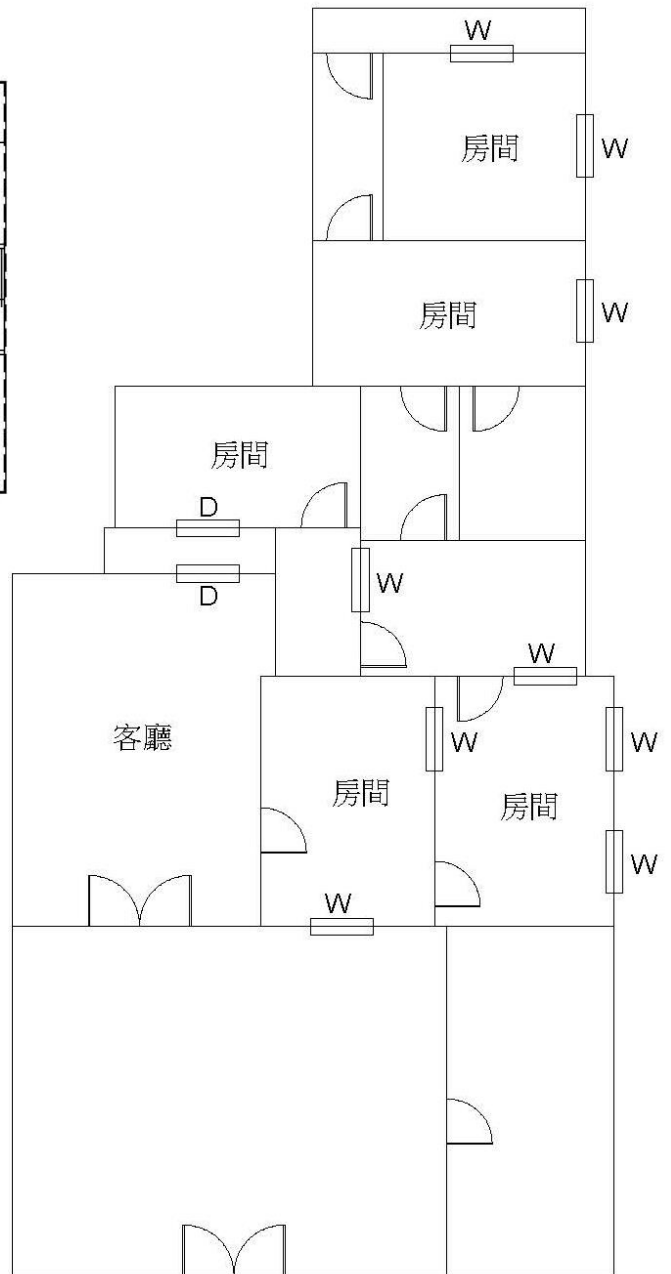
土地：高雄市左營區廊後段56-5地號內。

土地總面積：約266.11 m²

建物總面積：約196.36 m²



18-1號



18號

建業新村32號平面圖

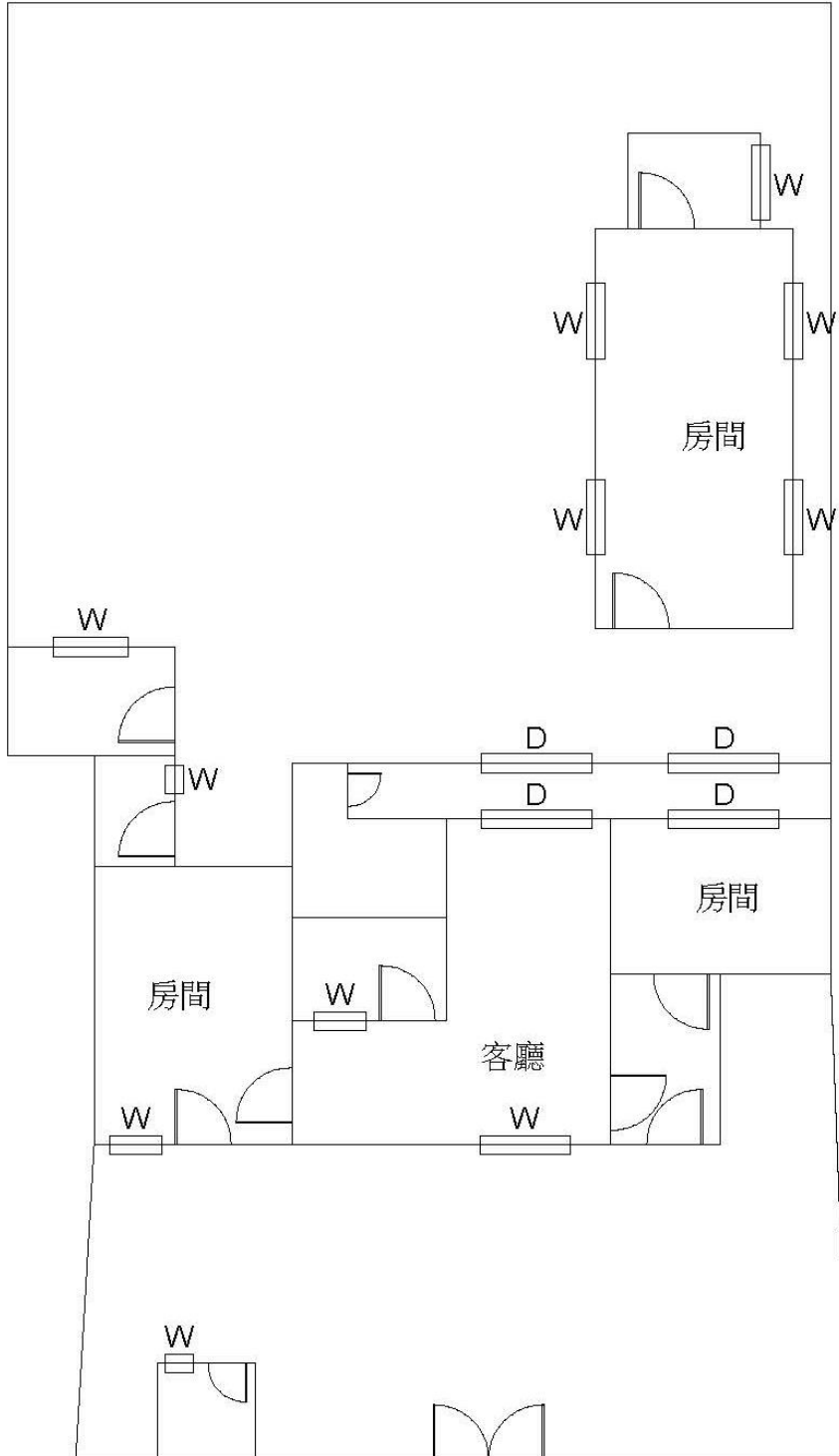


空地不得供建築使用。

土地：高雄市左營區廊後段56-4地號內。

土地總面積：約300.15 m²

建物總面積：約96.85 m²



建業新村33號平面圖

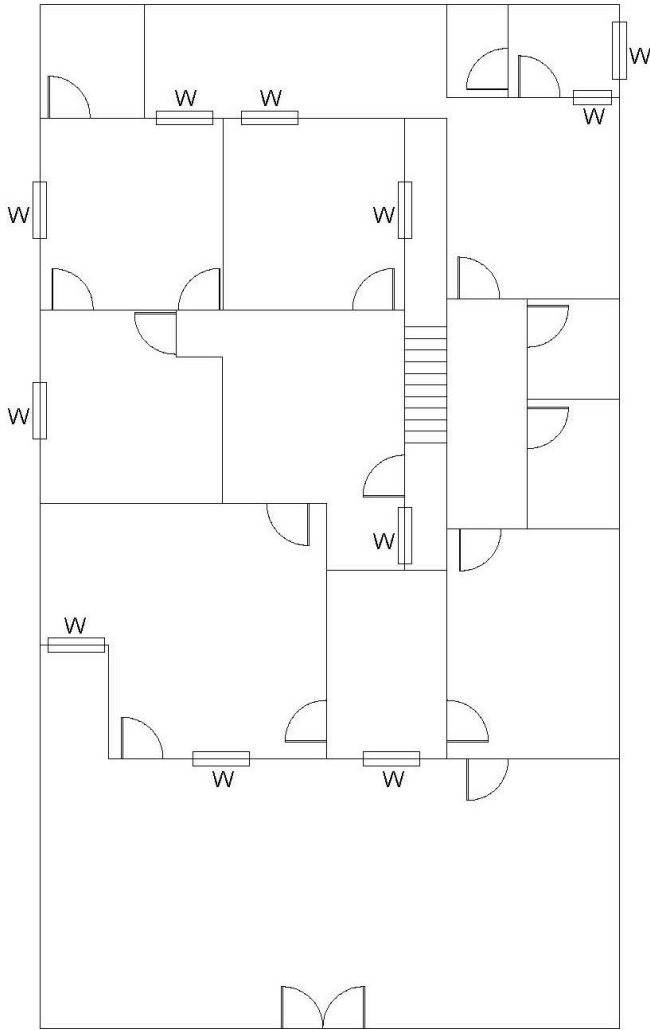


空地不得供建築使用。

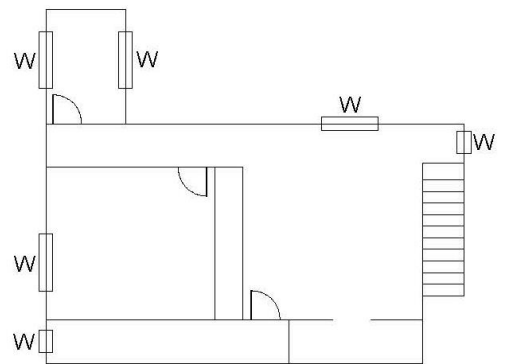
土地：高雄市左營區廊後段61-3地號內。

土地總面積：約276.35 m²

建物總面積：約217.17 m²



1F



2F

建業新村53-2併53-3號平面圖



空地不得供建築使用。

土地：高雄市左營區廊後段56地號內。

土地總面積：約567.66 m²

建物總面積：約214.87 m²



53-3號

53-2號

建業新村53併54號平面圖

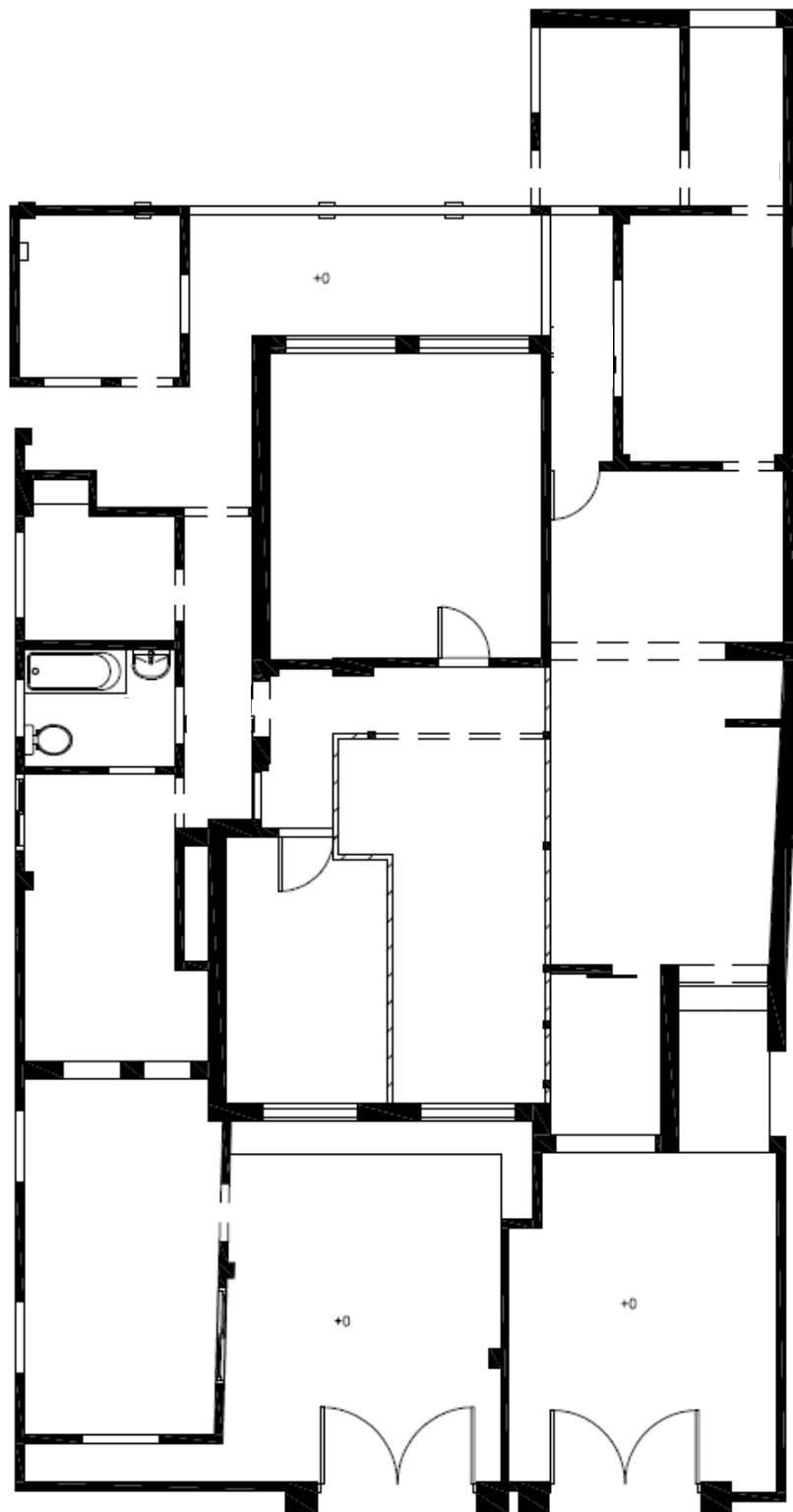


空地不得供建築使用。

土地：高雄市左營區廊後段56地號內。

土地總面積：約253.41 m²

建物總面積：約158.57 m²



54號

53號

建業新村55-3號平面圖

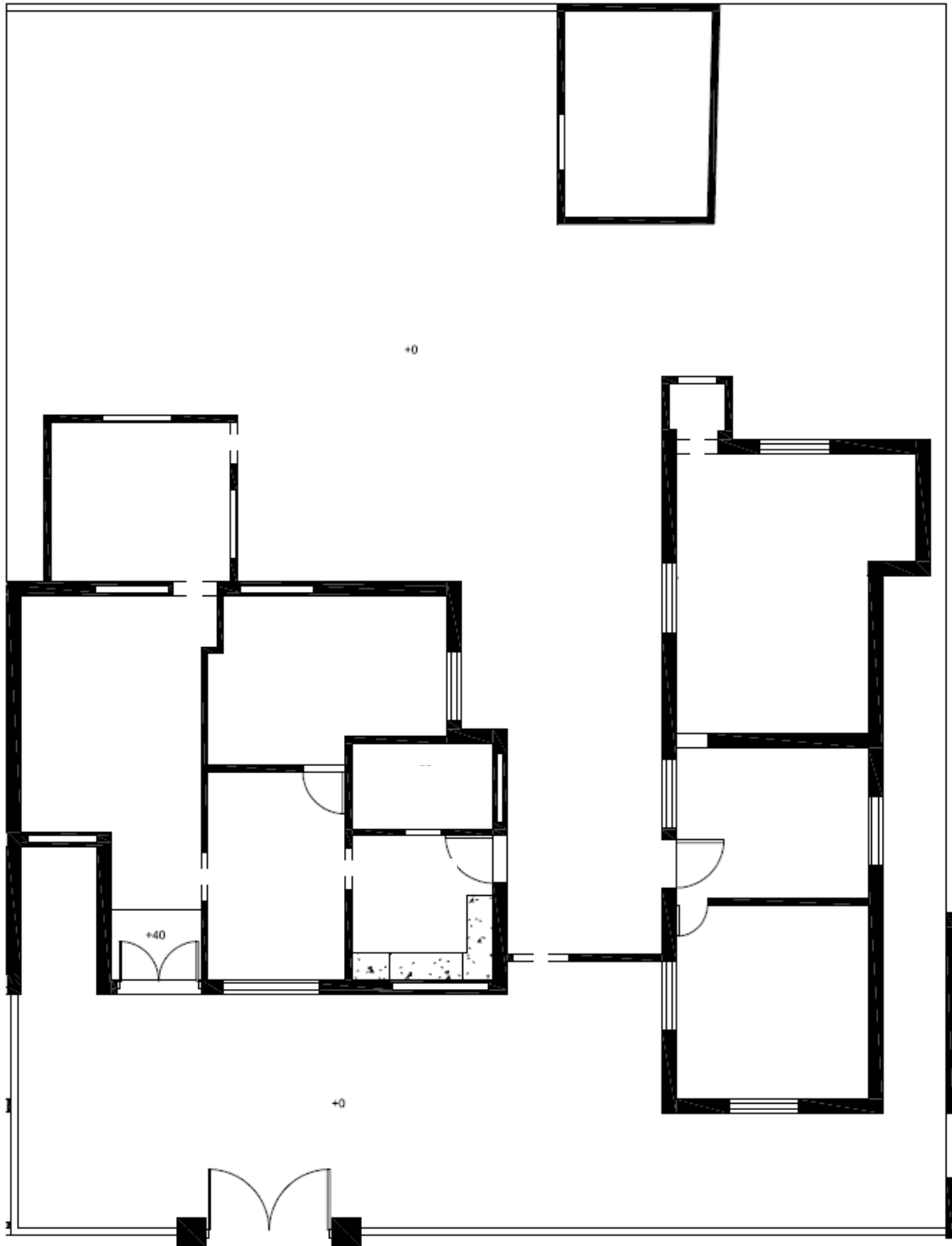


空地不得供建築使用。

土地：高雄市左營區廊後段61地號內。

土地總面積：約416.87 m²

建物總面積：約120.86 m²



建業新村58併58-1號平面圖

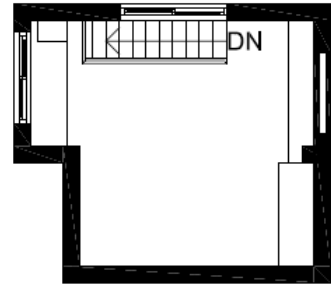


空地不得供建築使用。

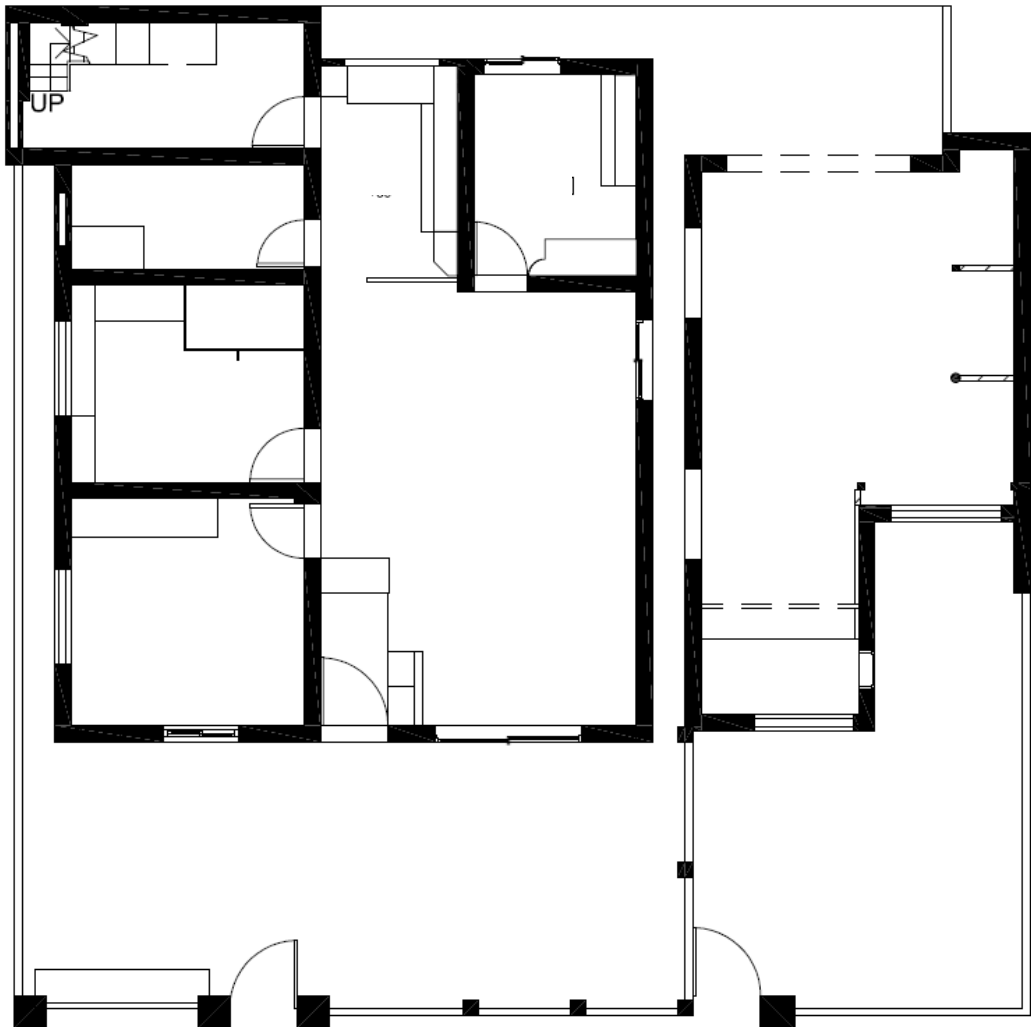
土地：高雄市左營區廊後段64地號內。

土地總面積：約278.28 m²

建物總面積：約131.22 m²



二層



一層

58-1號

58號

建業新村58-2號平面圖

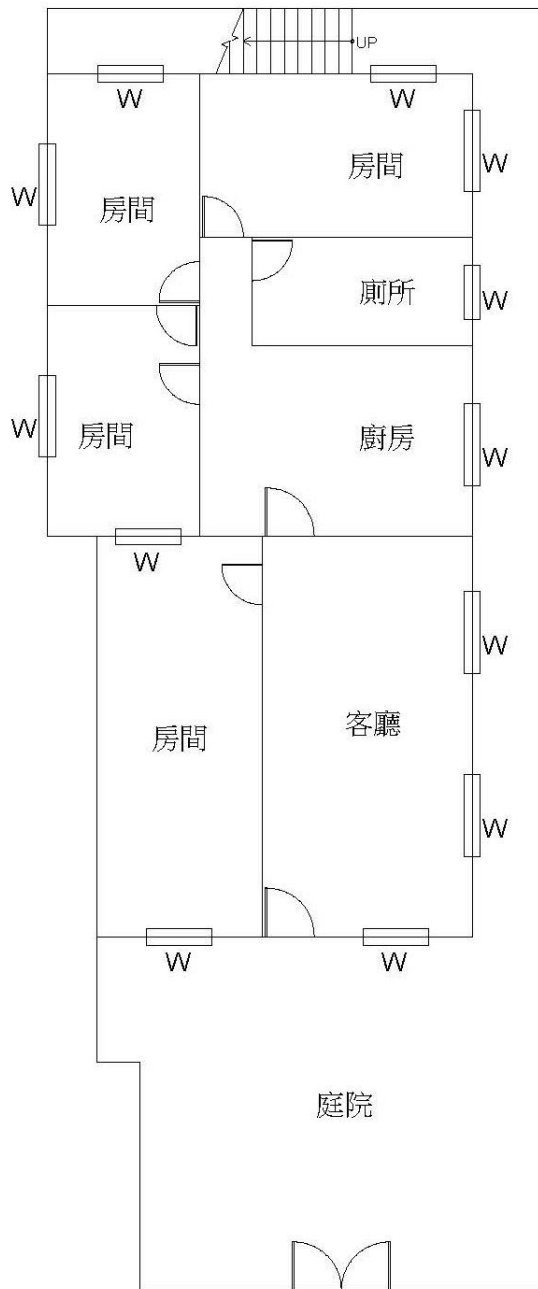


空地不得供建築使用。

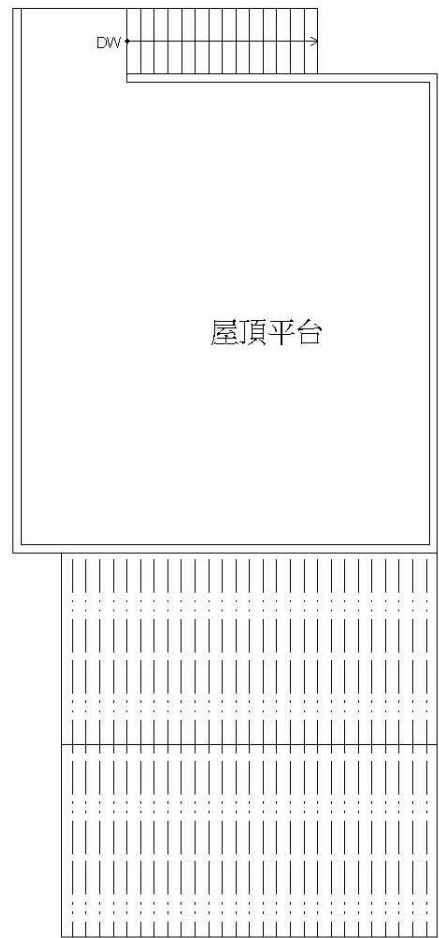
土地：高雄市左營區廊後段77-3地號內。

土地總面積：約198.33 m²

建物總面積：約115.70 m²



1F



RF

建業新村58-3號平面圖

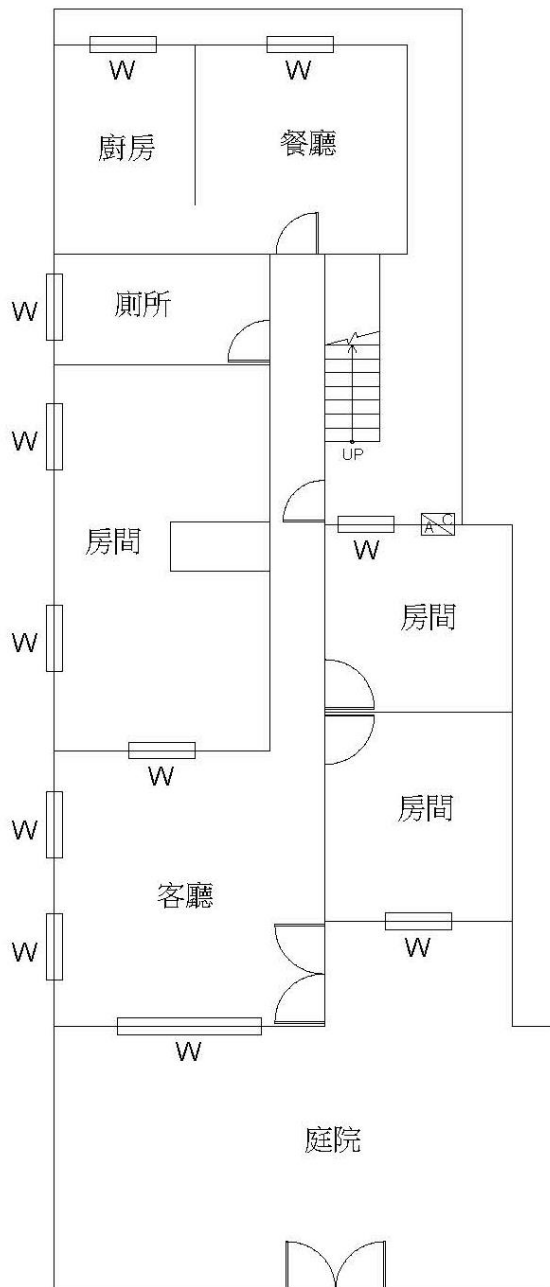


空地不得供建築使用。

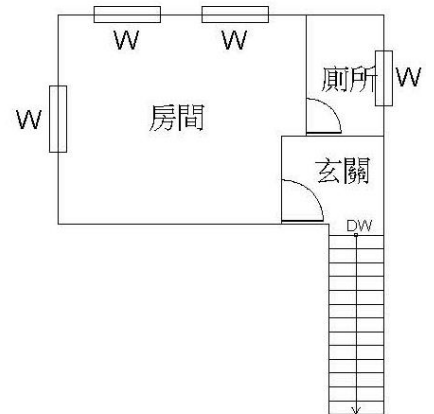
土地：高雄市左營區廊後段77-3地號內。

土地總面積：約188.42 m²

建物總面積：約142.14 m²



1F



2F

建業新村59併59-1號平面圖

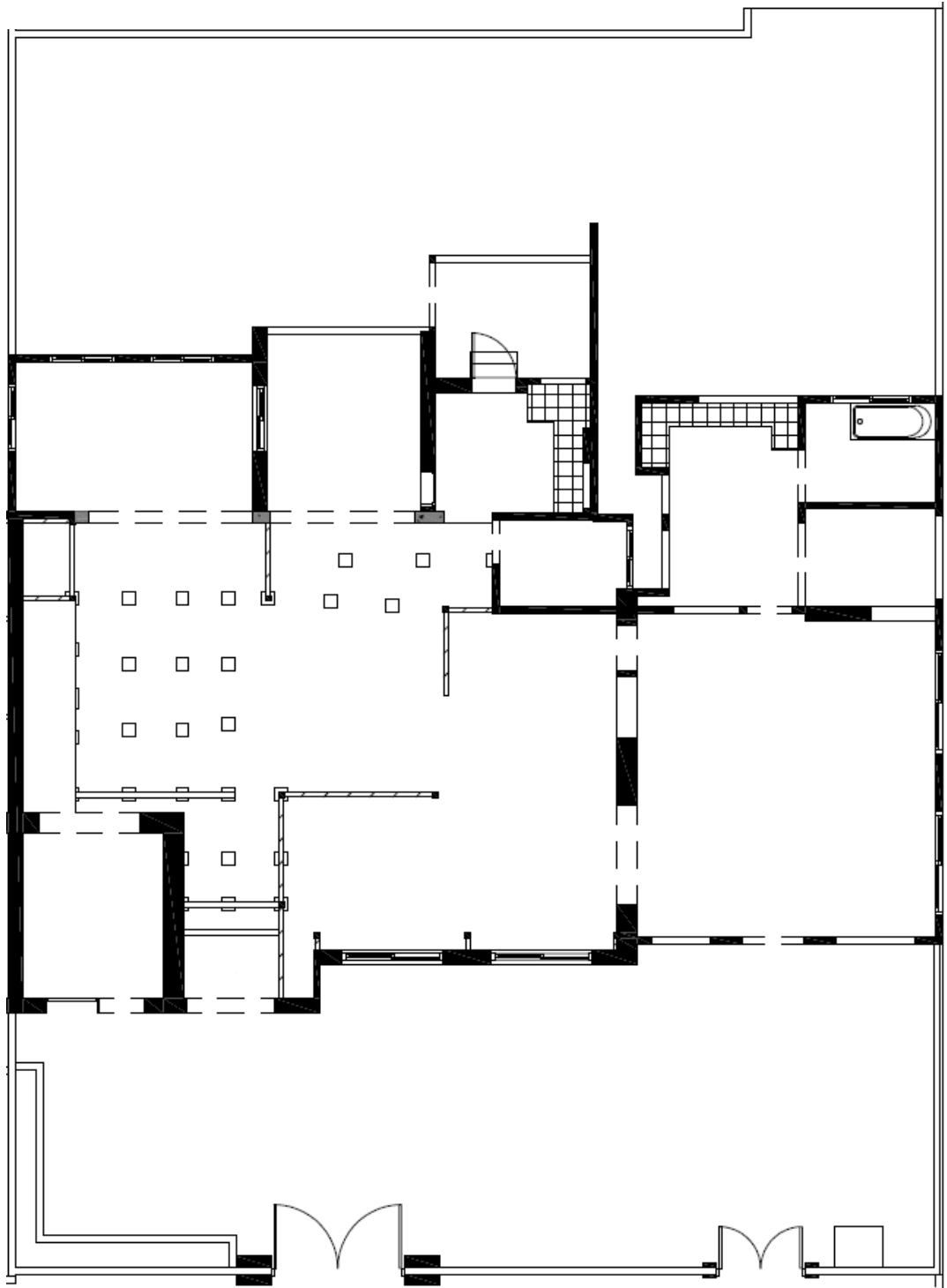


空地不得供建築使用。

土地：高雄市左營區廊後段77-3地號內。

土地總面積：約992.56 m²

建物總面積：約164.57 m²



59號

59-1號

建業新村61併61-2號平面圖

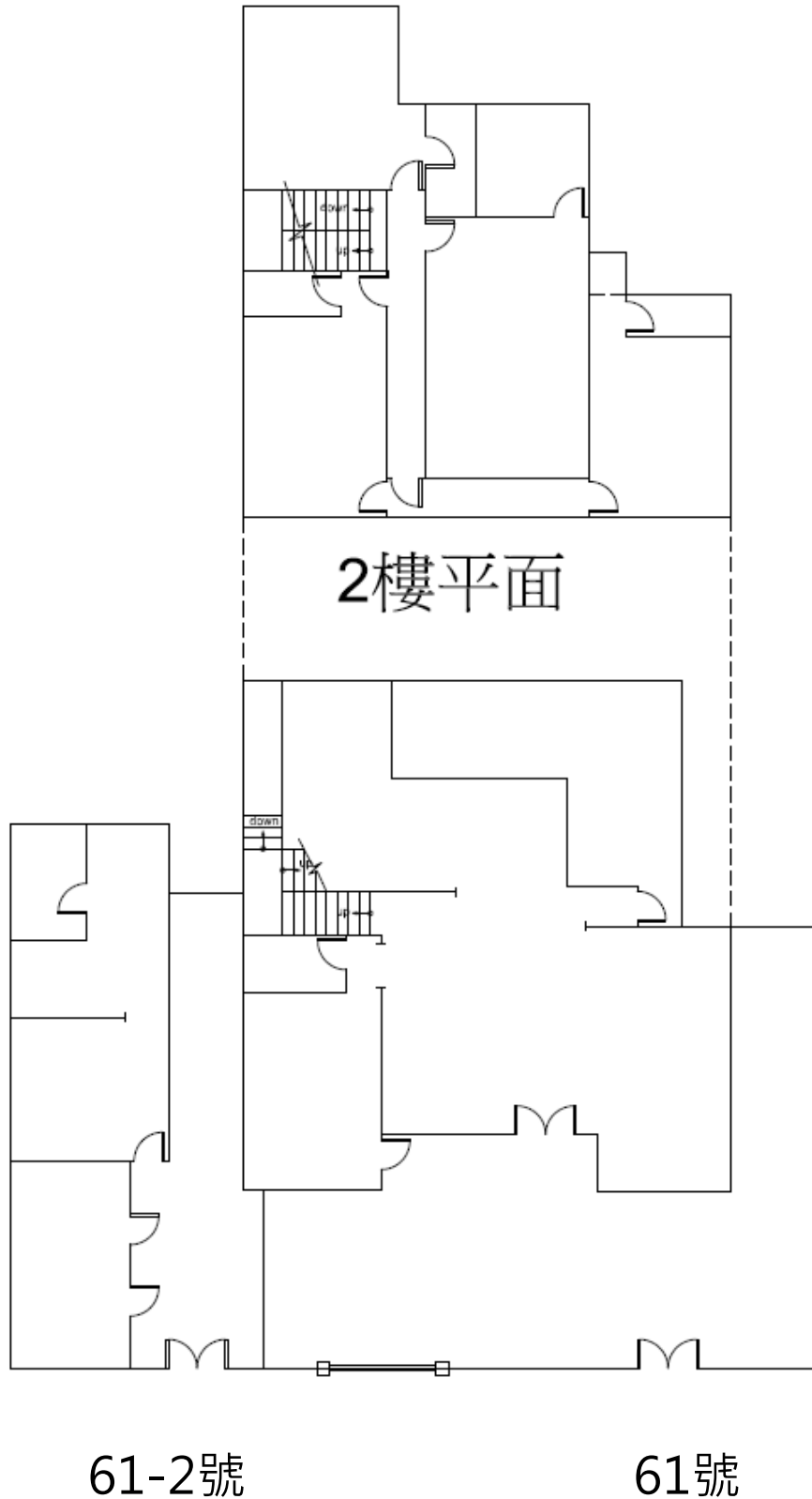


空地不得供建築使用。

土地：高雄市左營區廊後段56地號內。

土地總面積：約224.54 m²

建物總面積：約227.5 m²



建業新村61-3併61-4號平面圖

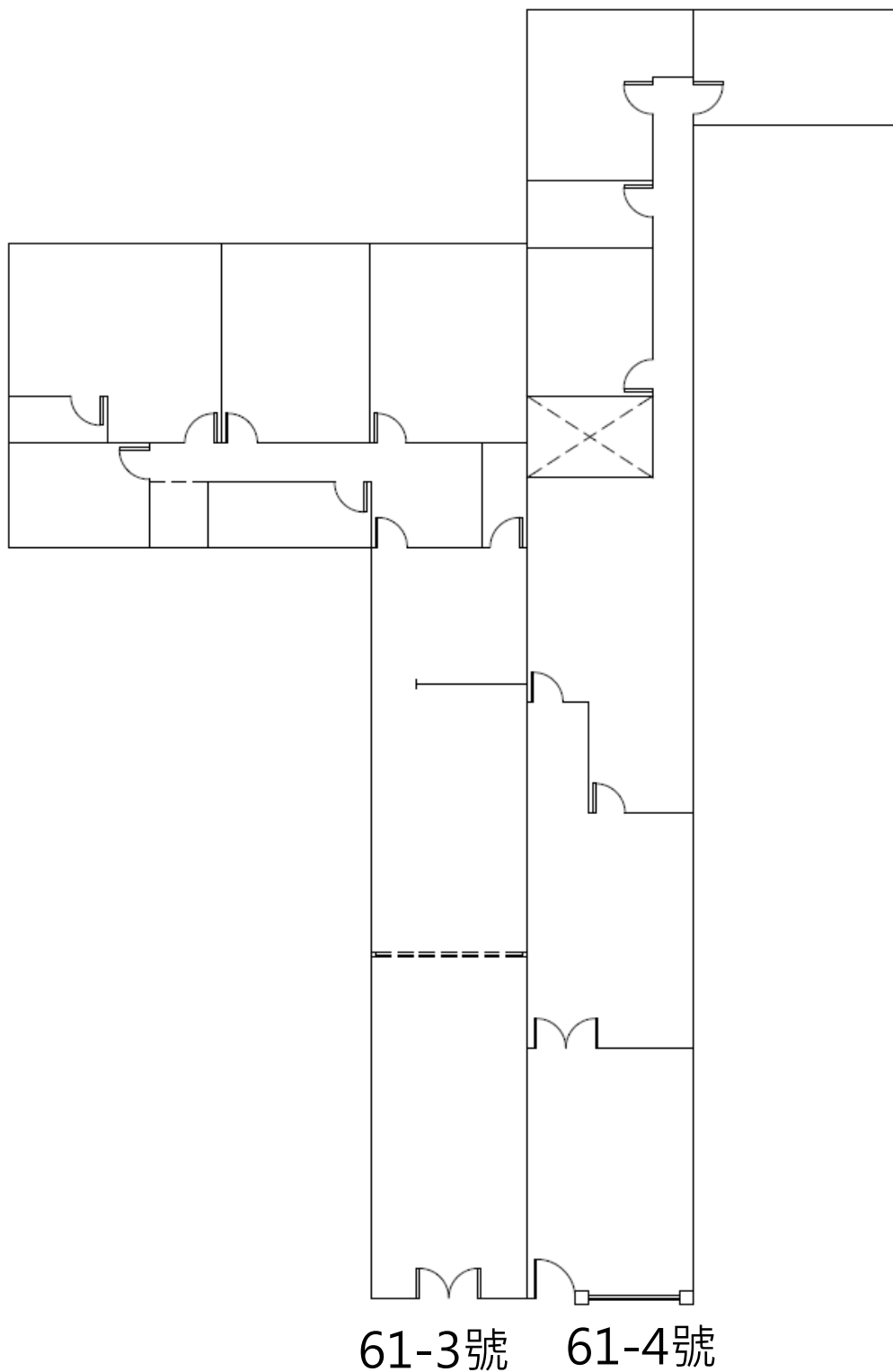


空地不得供建築使用。

土地：高雄市左營區廊後段56地號內。

土地總面積：約333.17 m²

建物總面積：約201.19 m²



建業新村62號平面圖

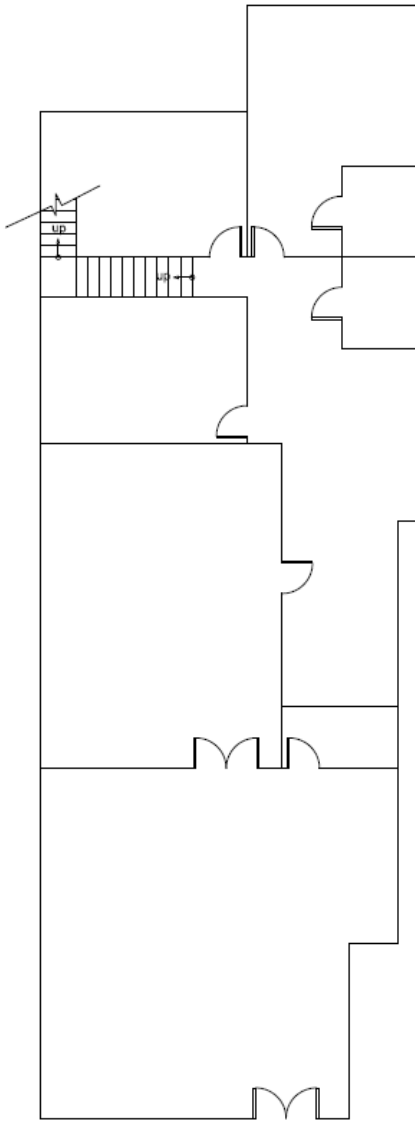


空地不得供建築使用。

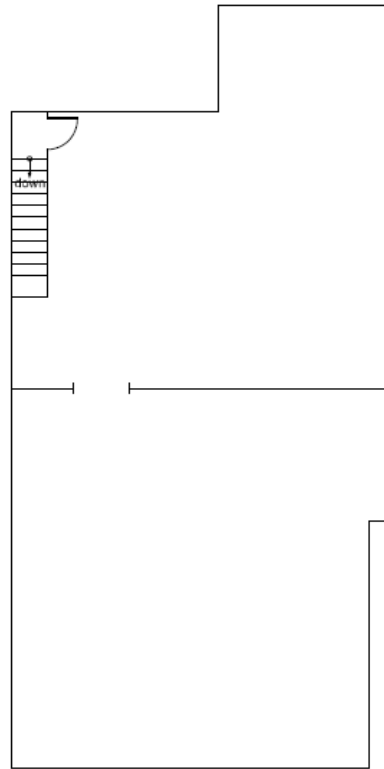
土地：高雄市左營區廊後段56地號內。

土地總面積：約193.88 m²

建物總面積：約136.43 m²



1樓平面



2樓平面

建業新村63號平面圖

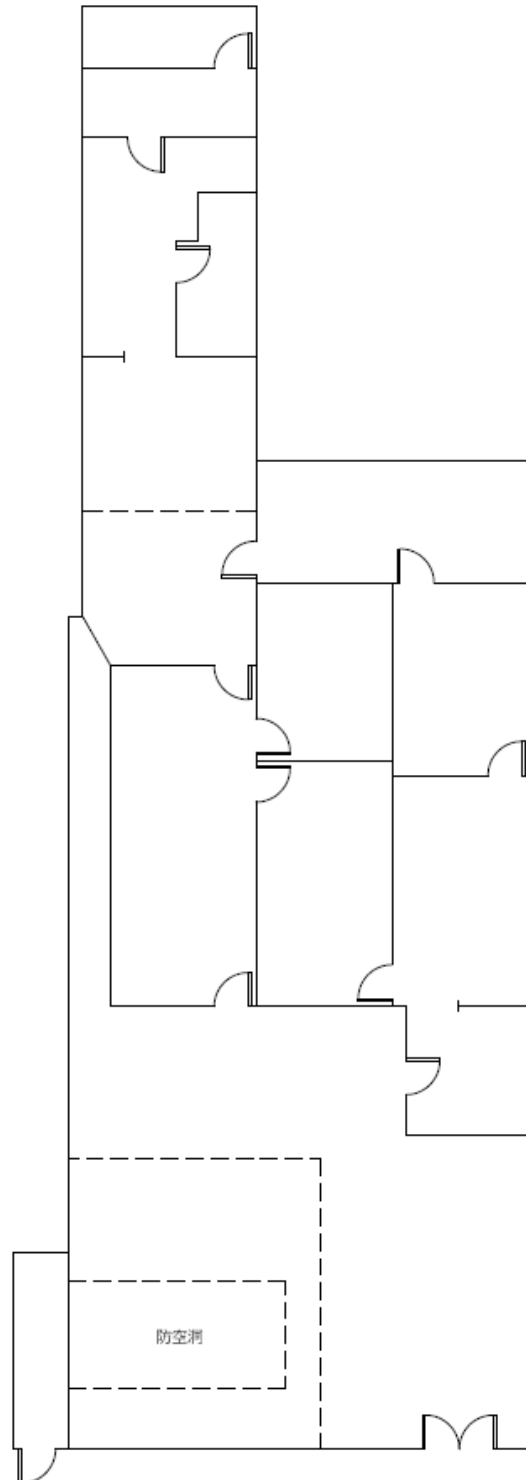


空地不得供建築使用。

土地：高雄市左營區廊後段56地號內。

土地總面積：約205.35 m²

建物總面積：約119.84 m²



建業新村63-1併64號平面圖

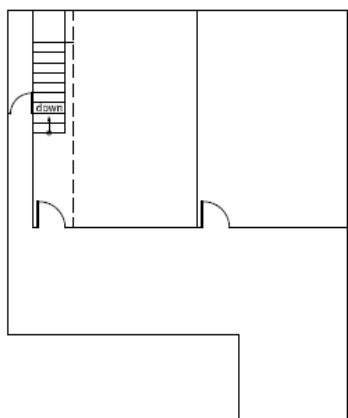


空地不得供建築使用。

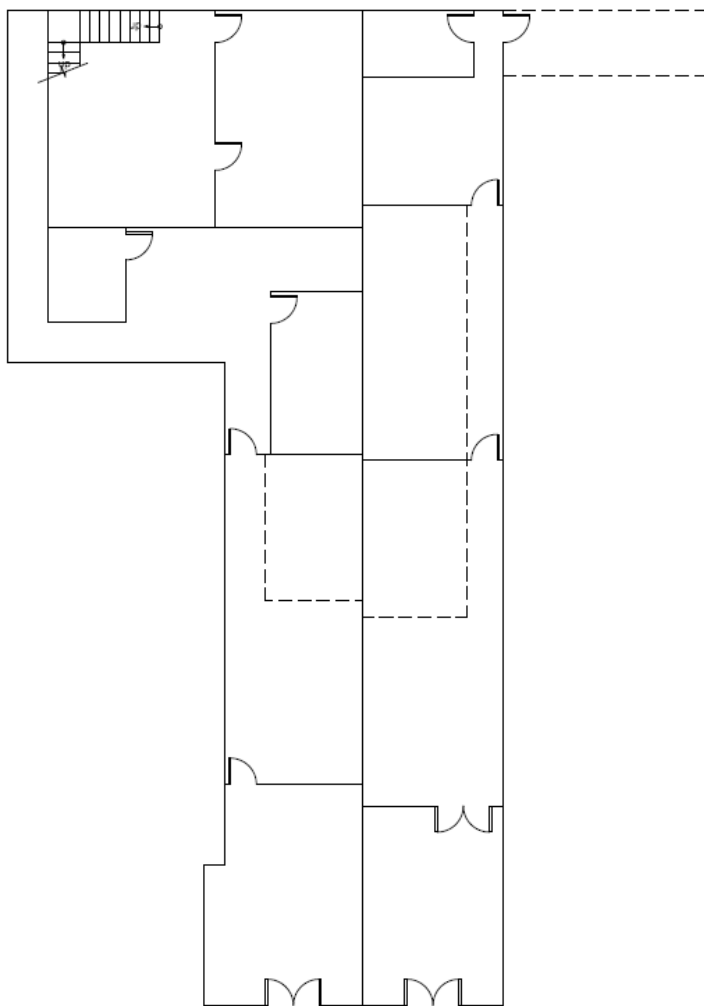
土地：高雄市左營區廊後段56地號內。

土地總面積：約205.41 m²

建物總面積：約196.54 m²



2樓平面圖



63-1號 64號

建業新村65併65-1號平面圖

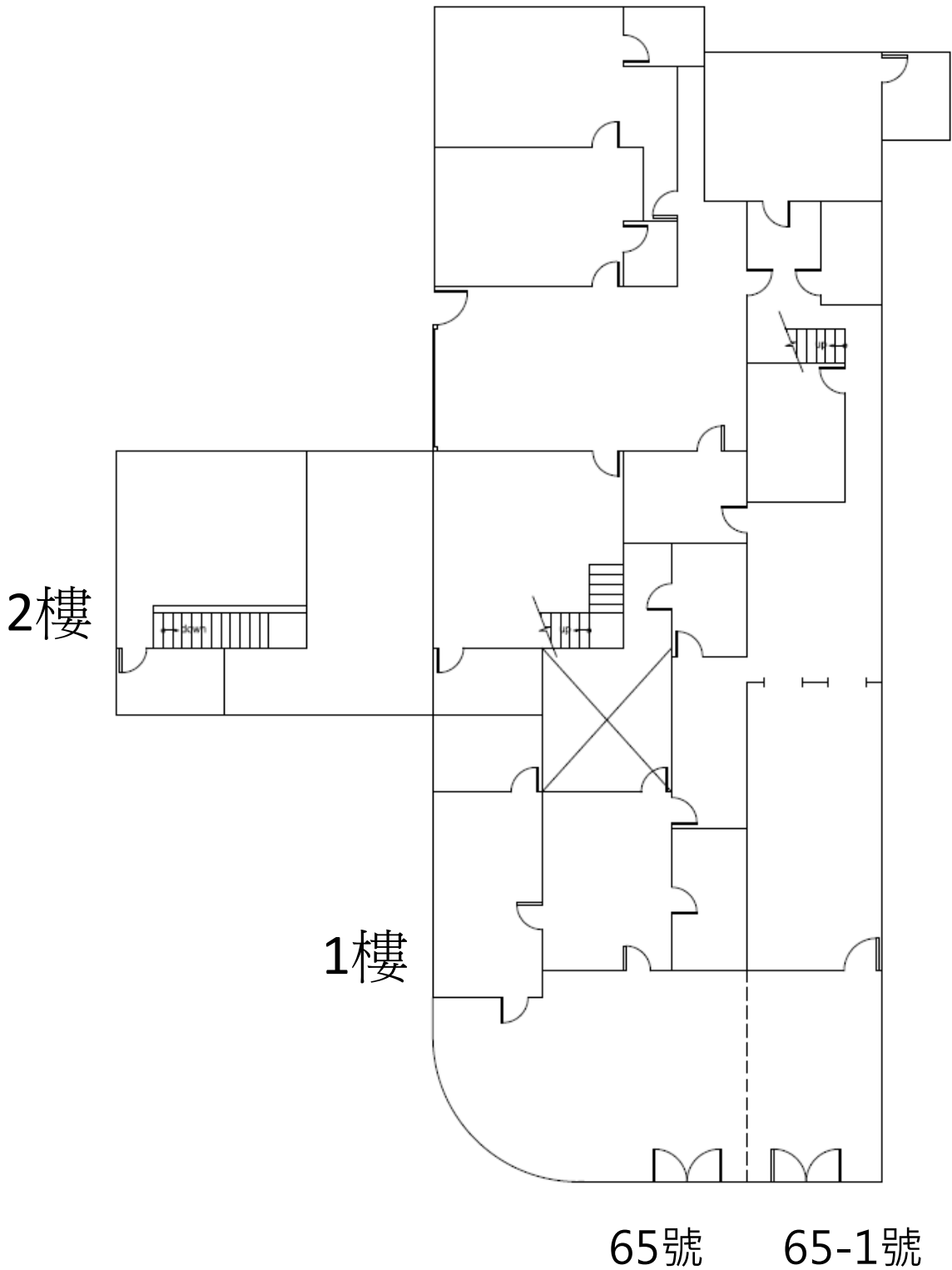


空地不得供建築使用。

土地：高雄市左營區廊後段61地號內。

土地總面積：約356.01 m²

建物總面積：約286.83 m²



建業新村66號平面圖

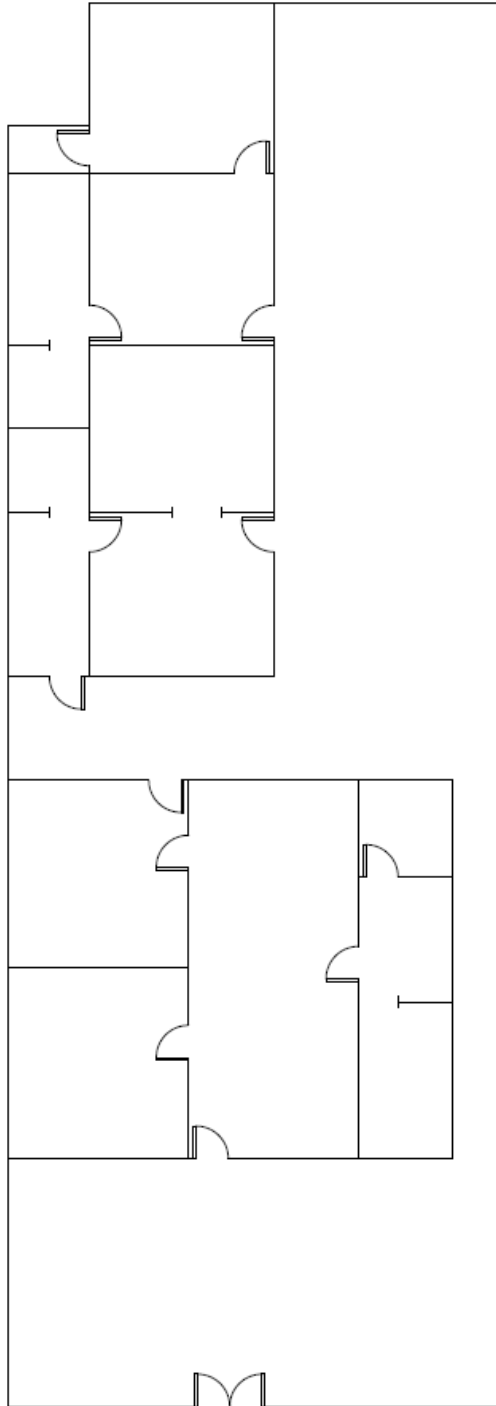


空地不得供建築使用。

土地：高雄市左營區廊後段61地號內。

土地總面積：約249.14 m²

建物總面積：約137.26 m²



建業新村66-1併66-2併66-3號平面圖

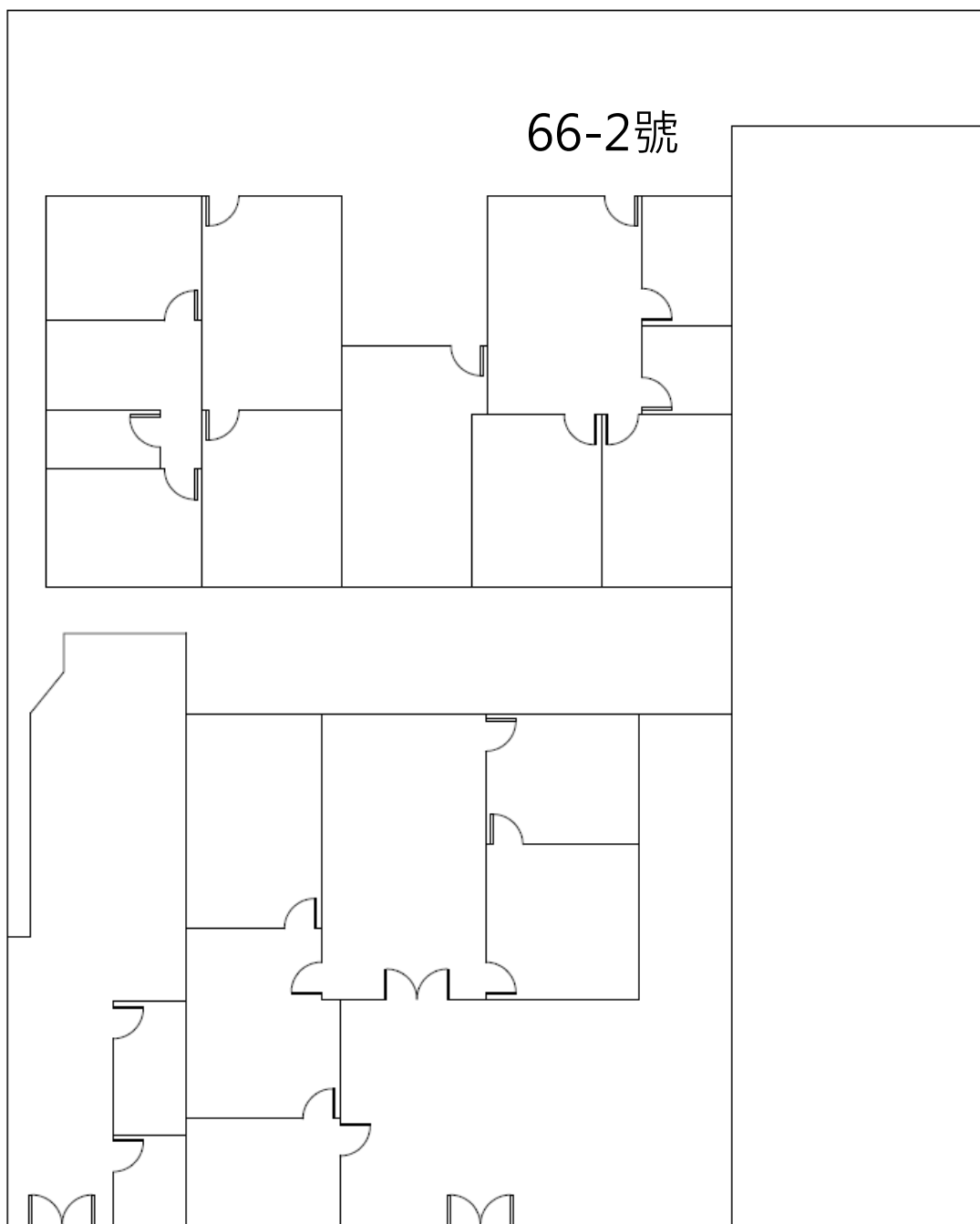


空地不得供建築使用。

土地：高雄市左營區廊後段61地號內。

土地總面積：約351.57 m²

建物總面積：約234.03 m²



66-1號

66-3號

建業新村68號平面圖

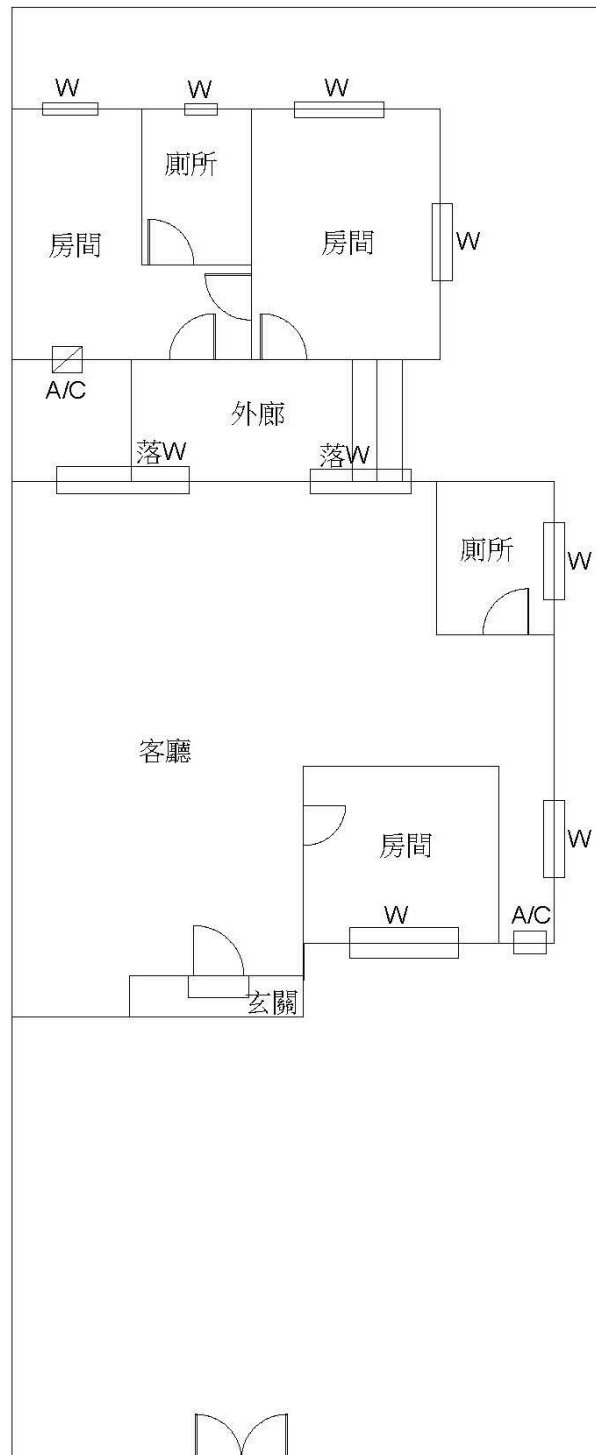


空地不得供建築使用。

土地：高雄市左營區廊後段64地號內。

土地總面積：約330.56 m²

建物總面積：約163.63 m²



建業新村68-1號平面圖

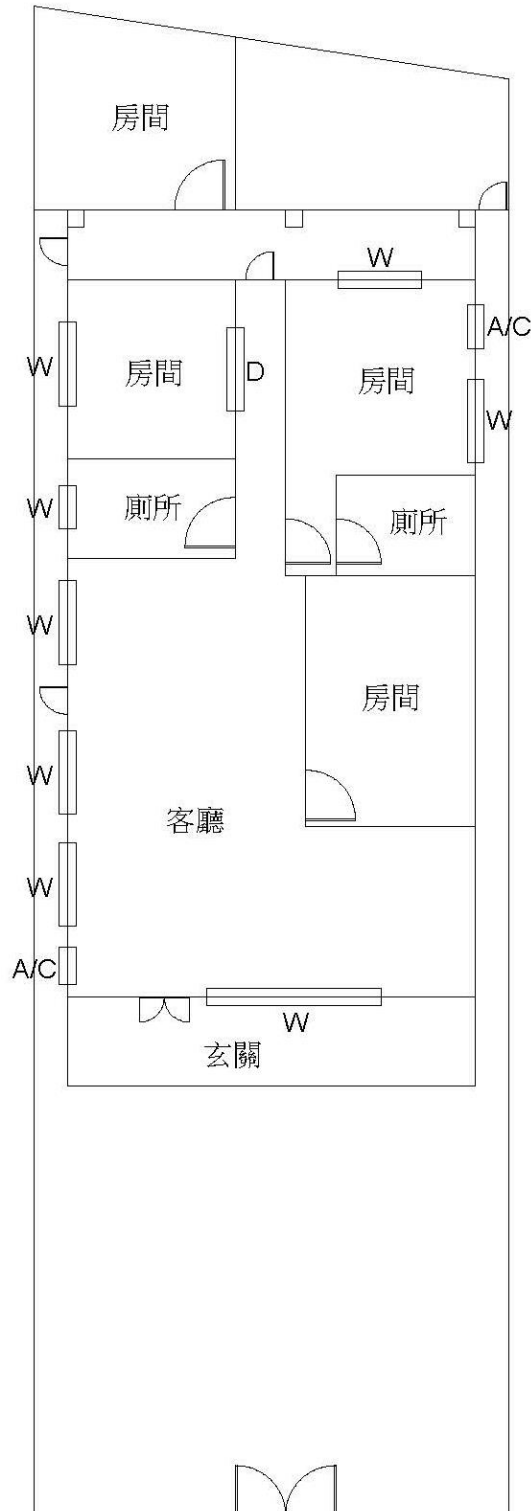


空地不得供建築使用。

土地：高雄市左營區廊後段64地號內。

土地總面積：約224.78 m²

建物總面積：約114.70 m²



建業新村68-2併68-3號平面圖

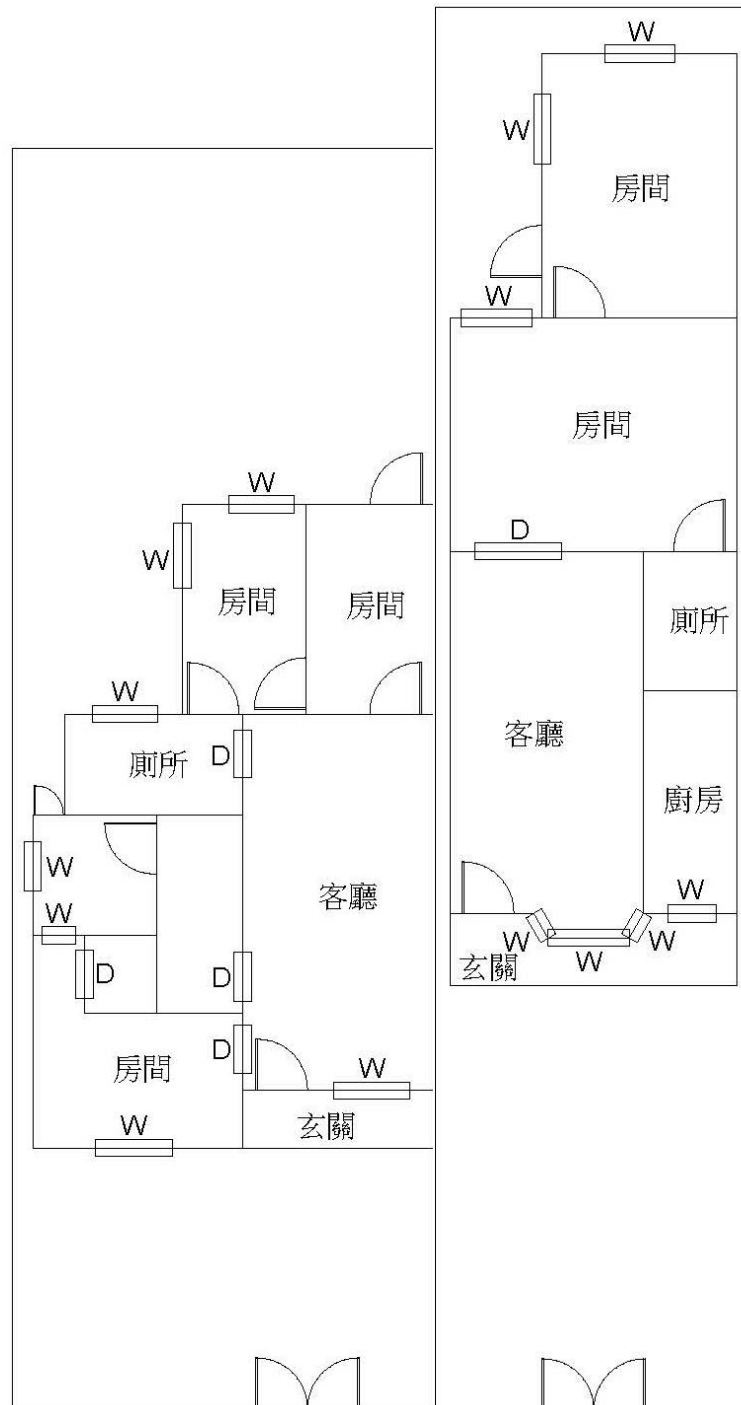


空地不得供建築使用。

土地：高雄市左營區廊後段64地號內。

土地總面積：約295.19 m²

建物總面積：約141.14 m²



68-2號

68-3號

建業新村68-4號平面圖

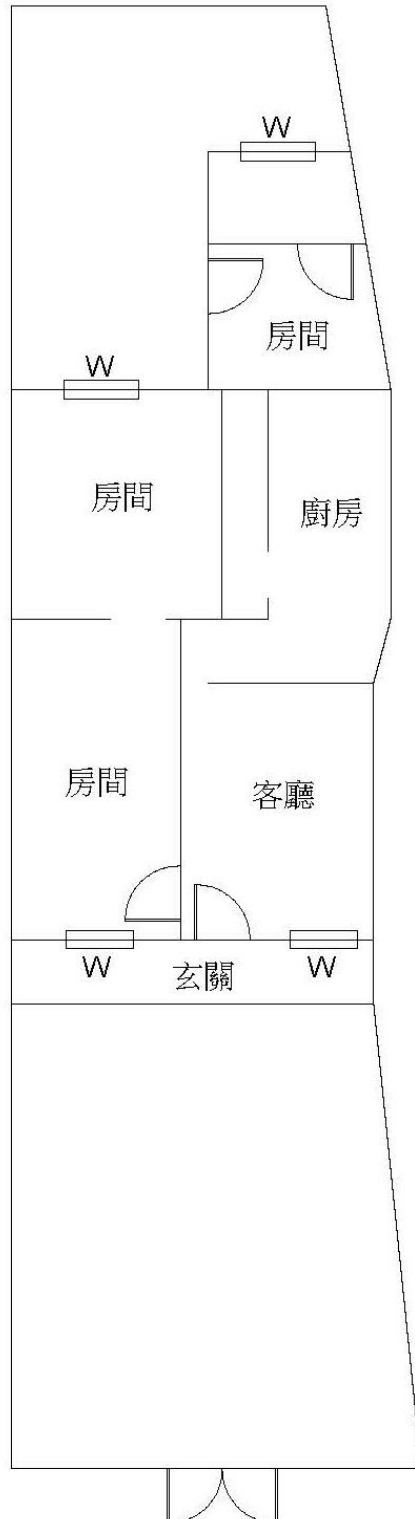


空地不得供建築使用。

土地：高雄市左營區廊後段64地號內。

土地總面積：約144.12 m²

建物總面積：約71.07 m²



建業新村68-5號平面圖

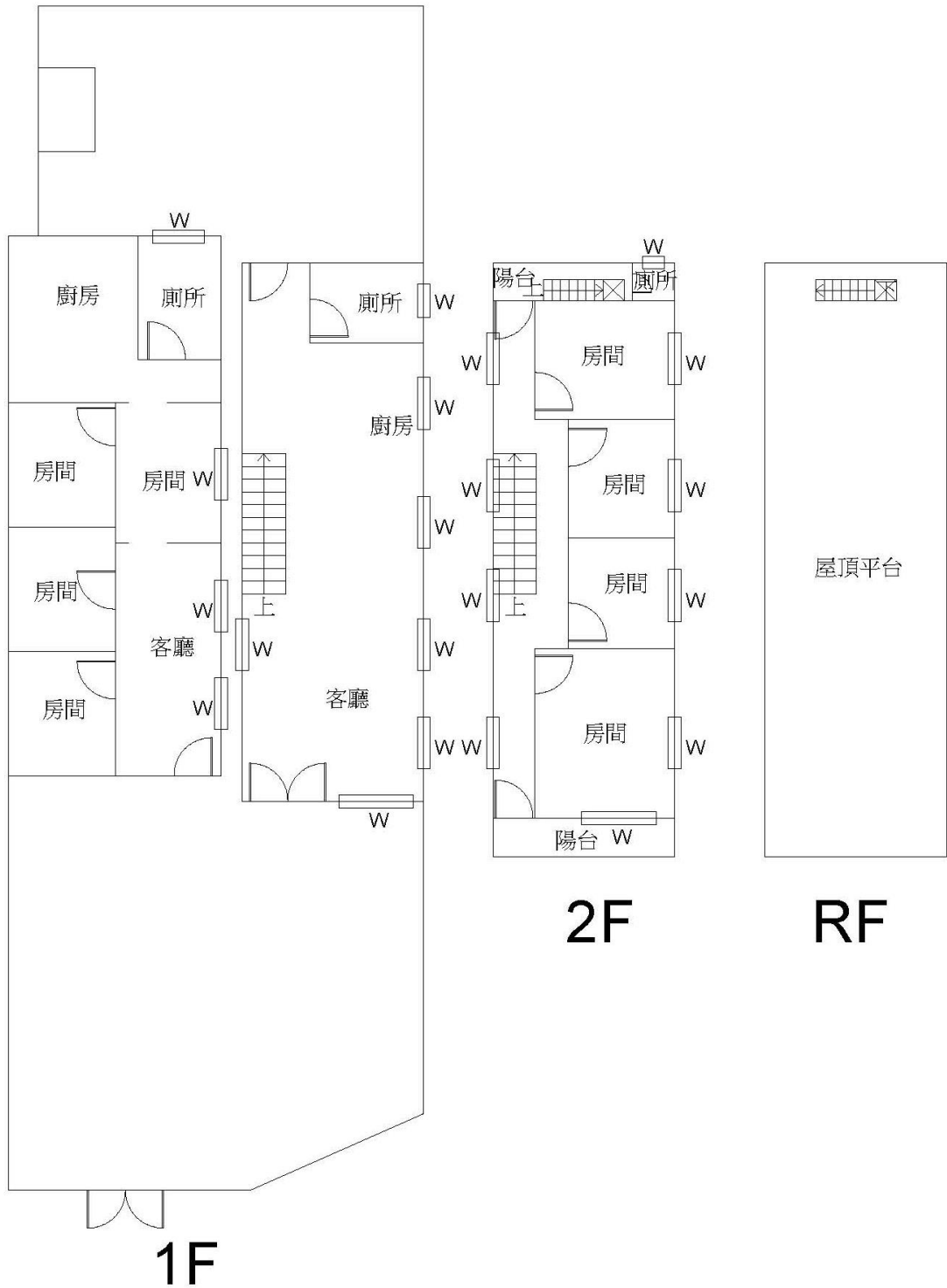


空地不得供建築使用。

土地：高雄市左營區廊後段64地號內。

土地總面積：約266.10 m²

建物總面積：約177.84 m²



建業新村68-6號平面圖

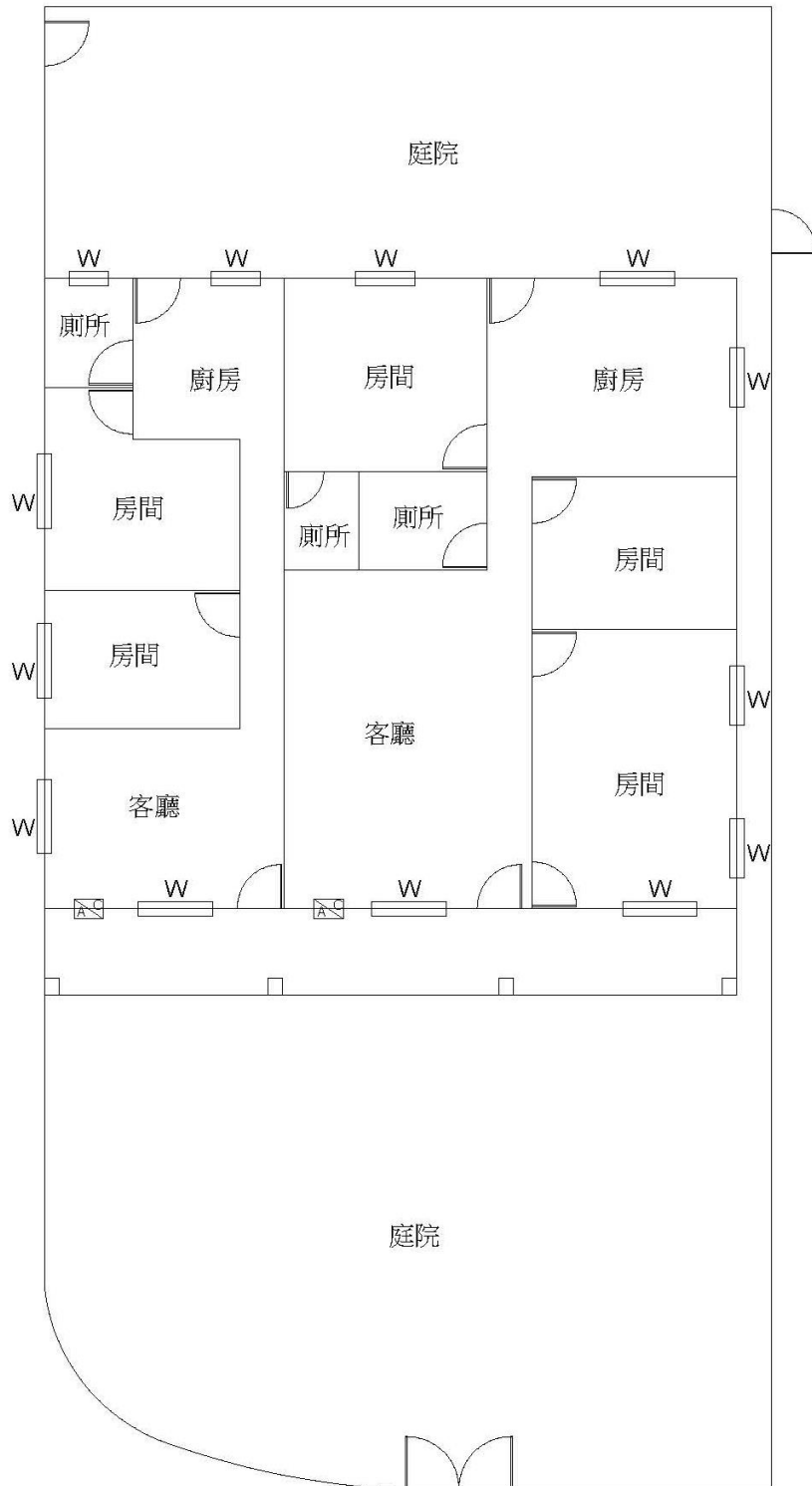


空地不得供建築使用。

土地：高雄市左營區廊後段77-3地號內。

土地總面積：約464.34 m²

建物總面積：約201.64 m²



建業新村68-7併68-8號平面圖

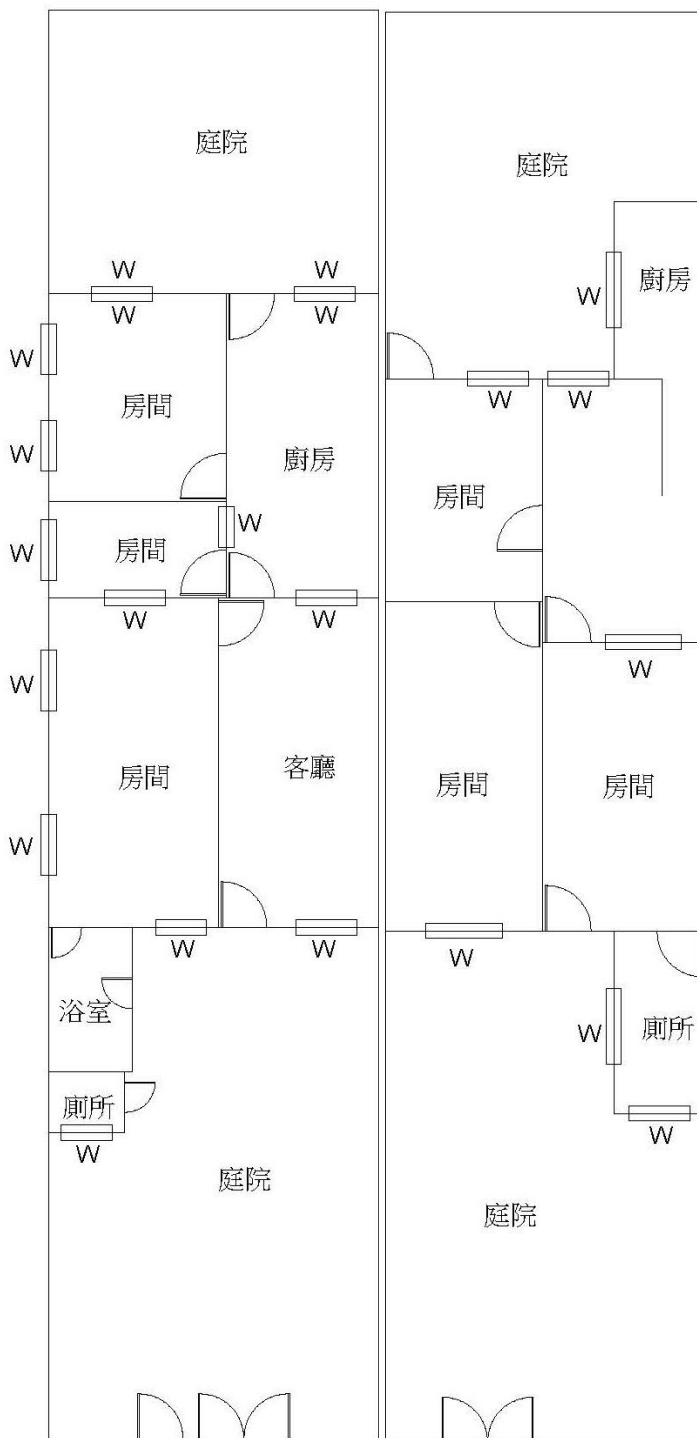


空地不得供建築使用。

土地：高雄市左營區廊後段77-3地號內。

土地總面積：約360.31 m²

建物總面積：約171.89 m²



68-7號

68-8號