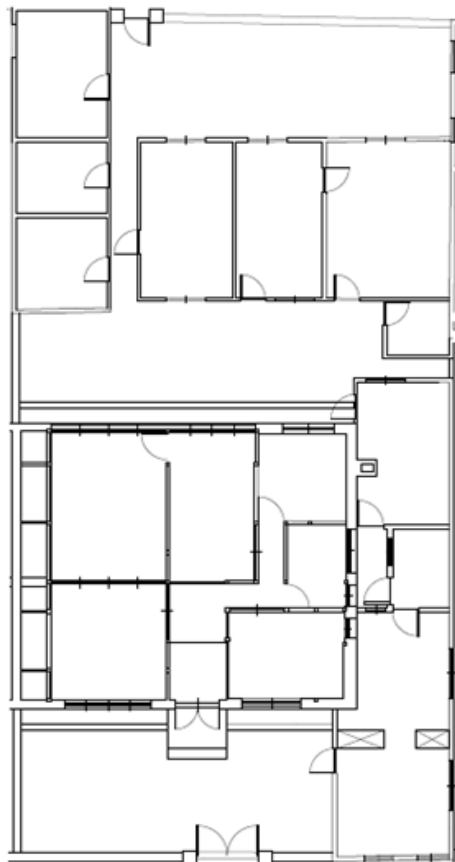


西一巷3號平面圖



空地不得供建築使用 建物總面積約：90.86 M2
土地：高雄市鳳山區竹子腳段 基地總面積約：335.4 M2
349-263(部分)地號內

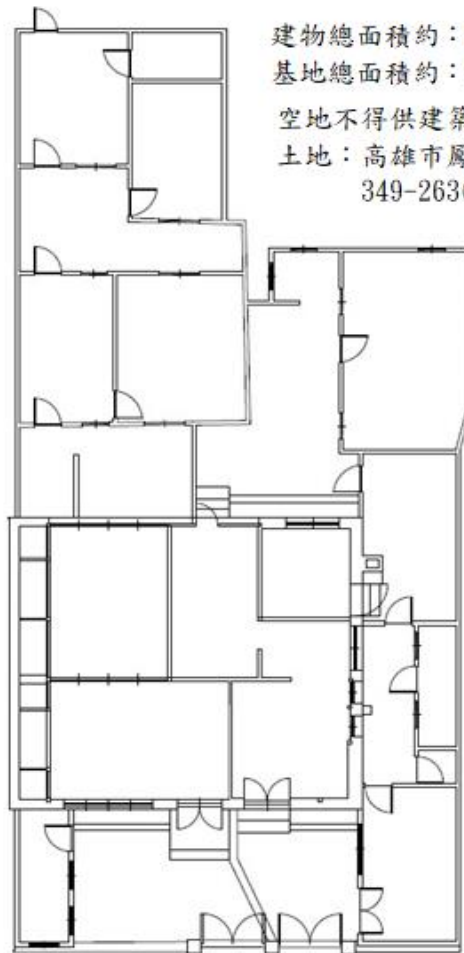


3號

西一巷5號平面圖



建物總面積約：278.86 M2
基地總面積約：292.8 M2
空地不得供建築使用
土地：高雄市鳳山區竹子腳段
349-263(部分)地號內

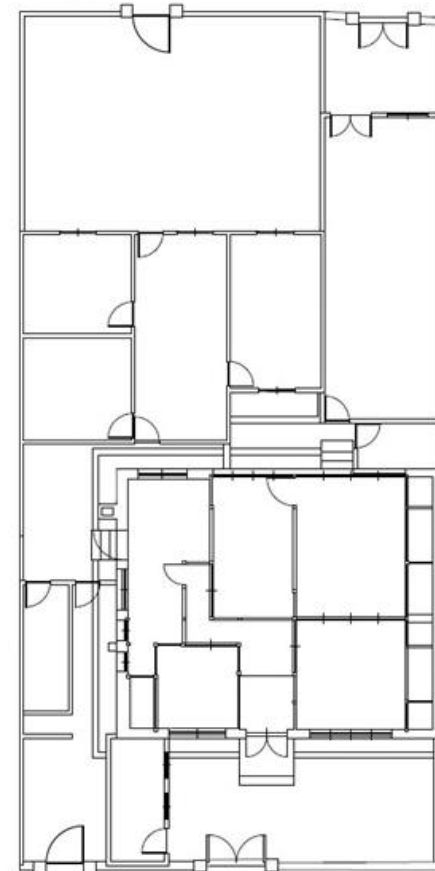


5號

西一巷6號平面圖

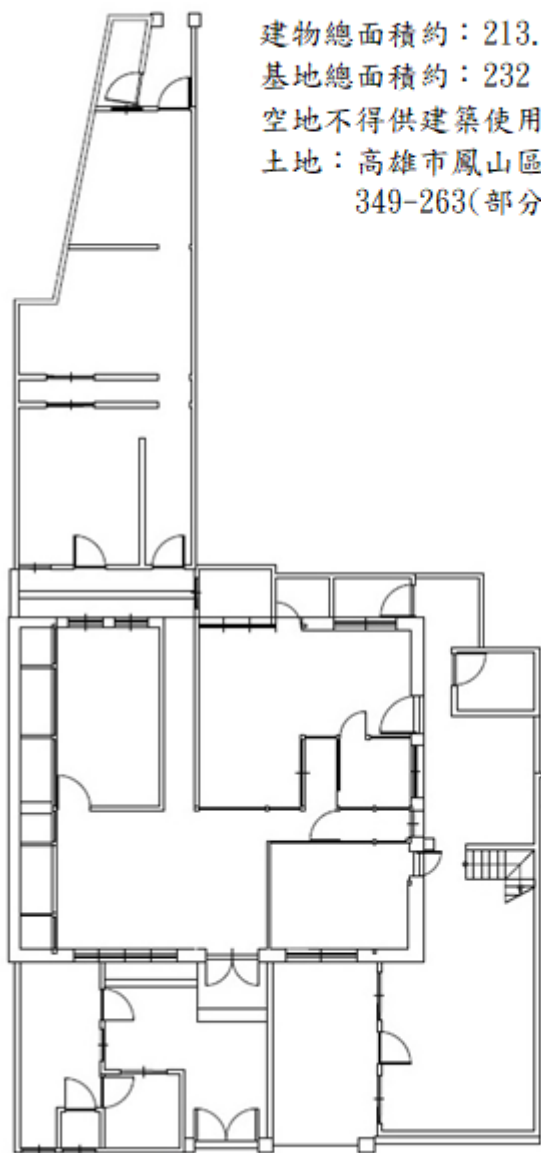


空地不得供建築使用 建物總面積約：224.16 M2
土地：高雄市鳳山區竹子腳段 基地總面積約：372.52 M2
349-263(部分)地號內



6號

西一巷7號平面圖



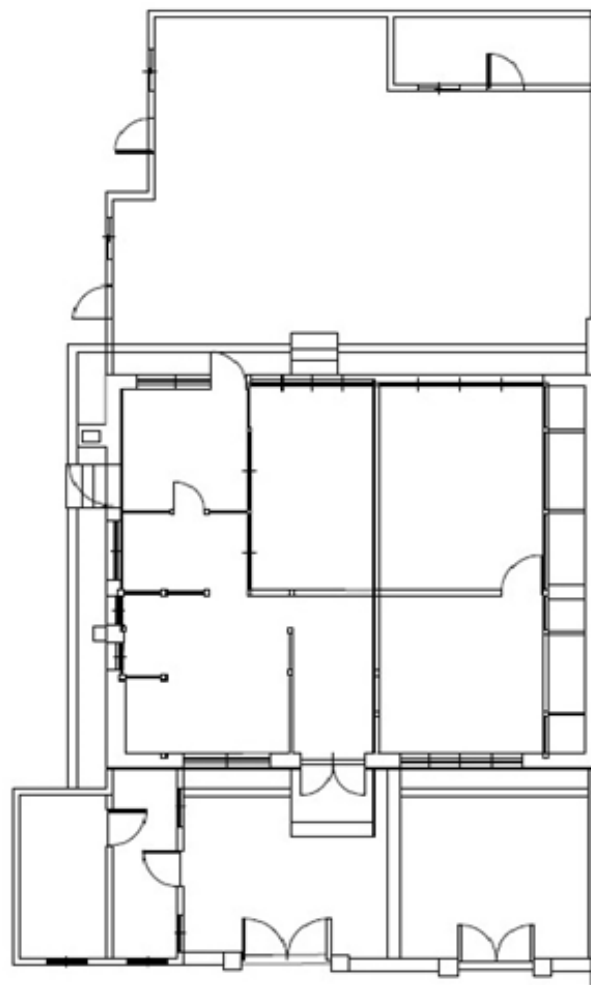
7號

建物總面積約：213.54 M²
基地總面積約：232 M²
空地不得供建築使用
土地：高雄市鳳山區竹子腳段
349-263(部分)地號內

西一巷8號平面圖



空地不得供建築使用
建物總面積約：166.43 M²
土地：高雄市鳳山區竹子腳段
349-263(部分)地號內
基地總面積約：224.64 M²



8號

西一巷9-2號平面圖

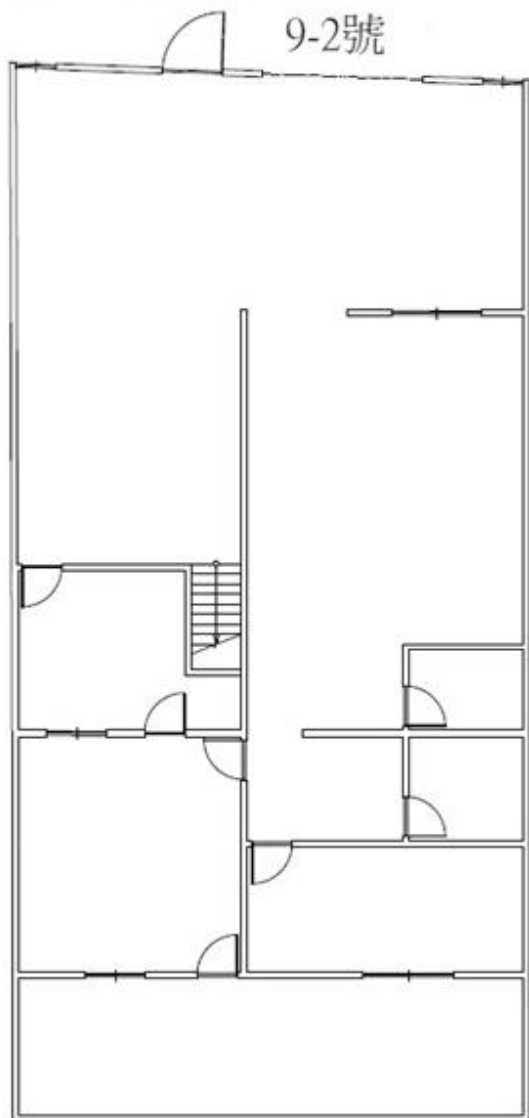


空地不得供建築使用

土地：高雄市鳳山區竹子腳段
349-263(部分)地號內

建物總面積約：208.76 M²

基地總面積約：234.52 M²



西一巷9-3號平面圖

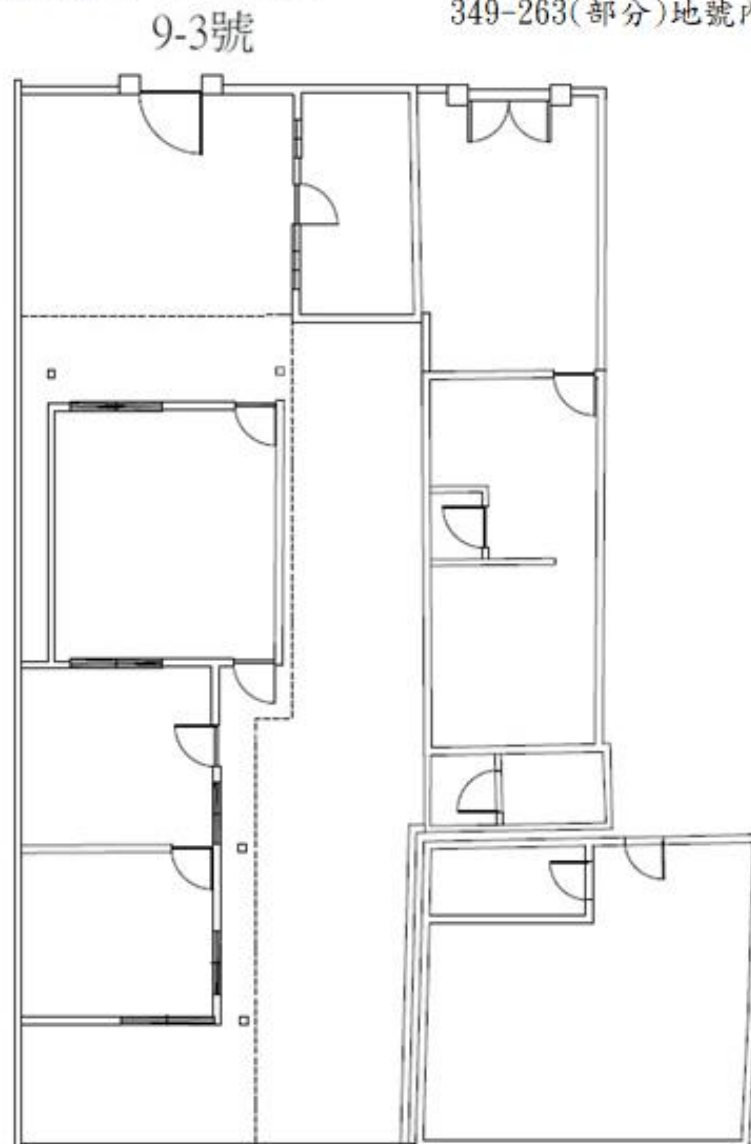


建物總面積約：125.06 M²

基地總面積約：248.16 M²

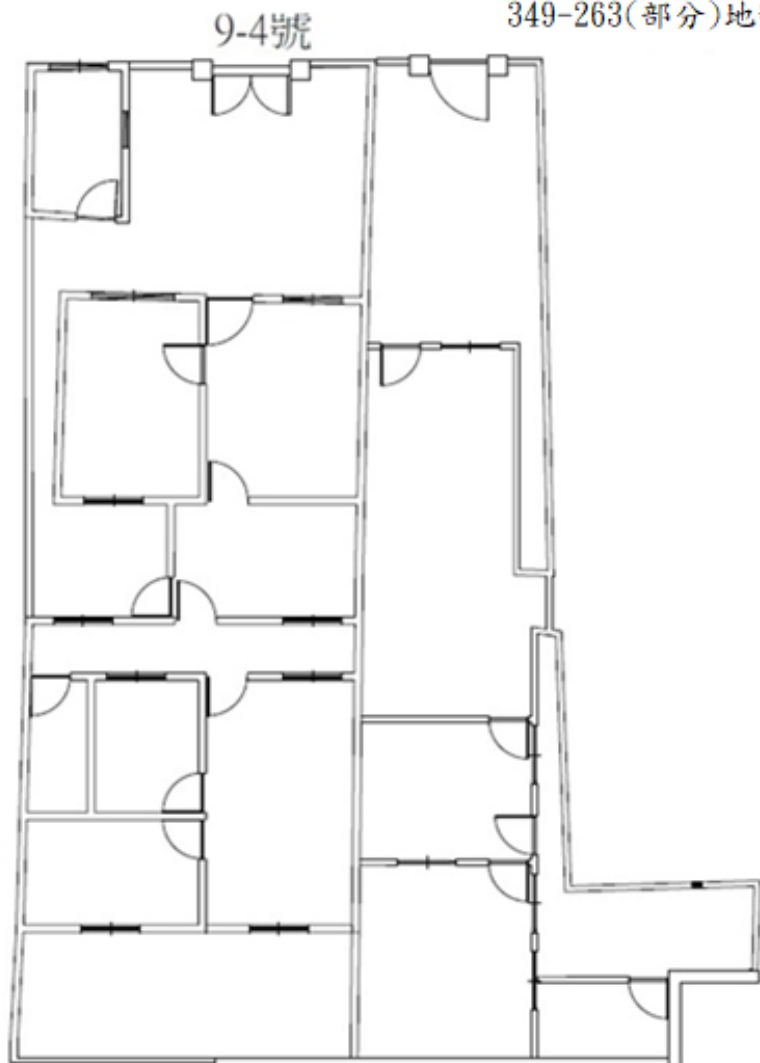
空地不得供建築使用

土地：高雄市鳳山區竹子腳段
349-263(部分)地號內



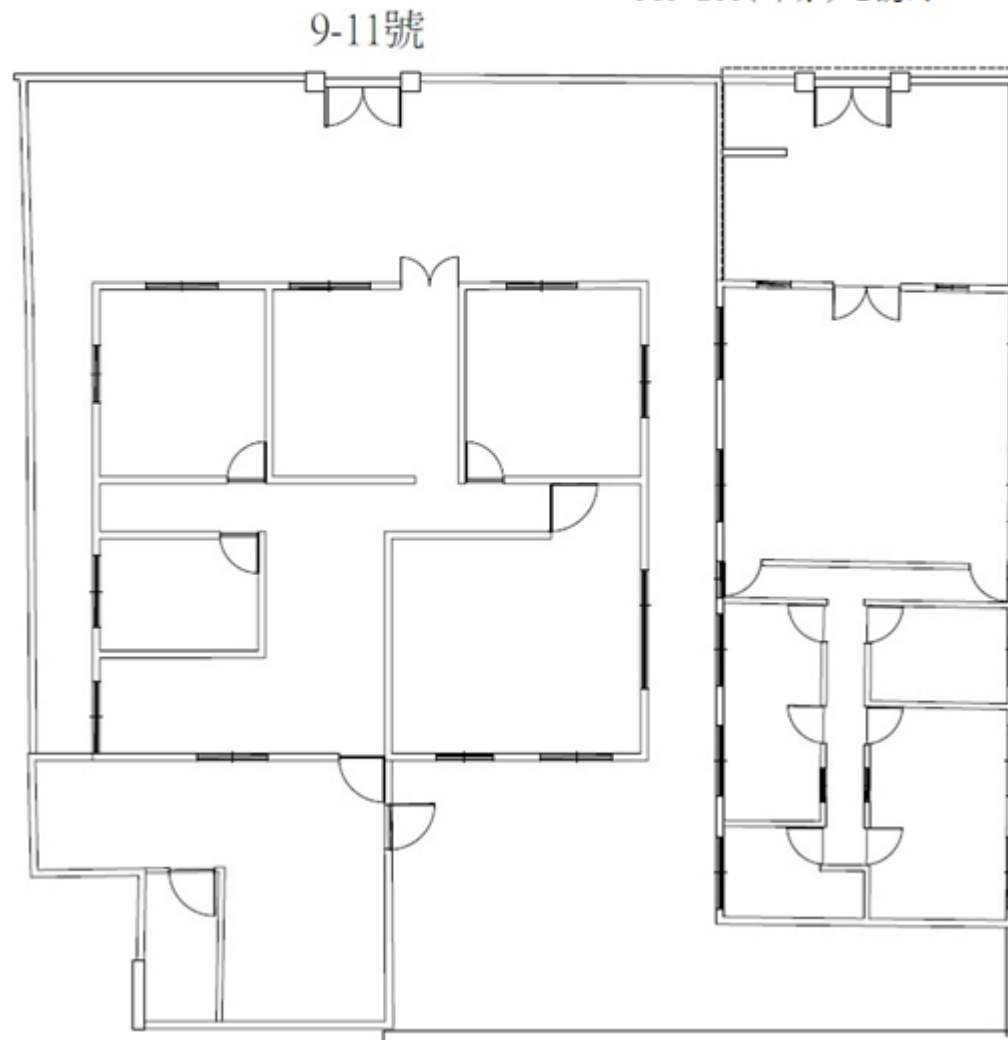
西一巷9-4號平面圖

建物總面積約：141.72 M² 空地不得供建築使用
基地總面積約：214.12 M² 土地：高雄市鳳山區竹子腳段
349-263(部分)地號內



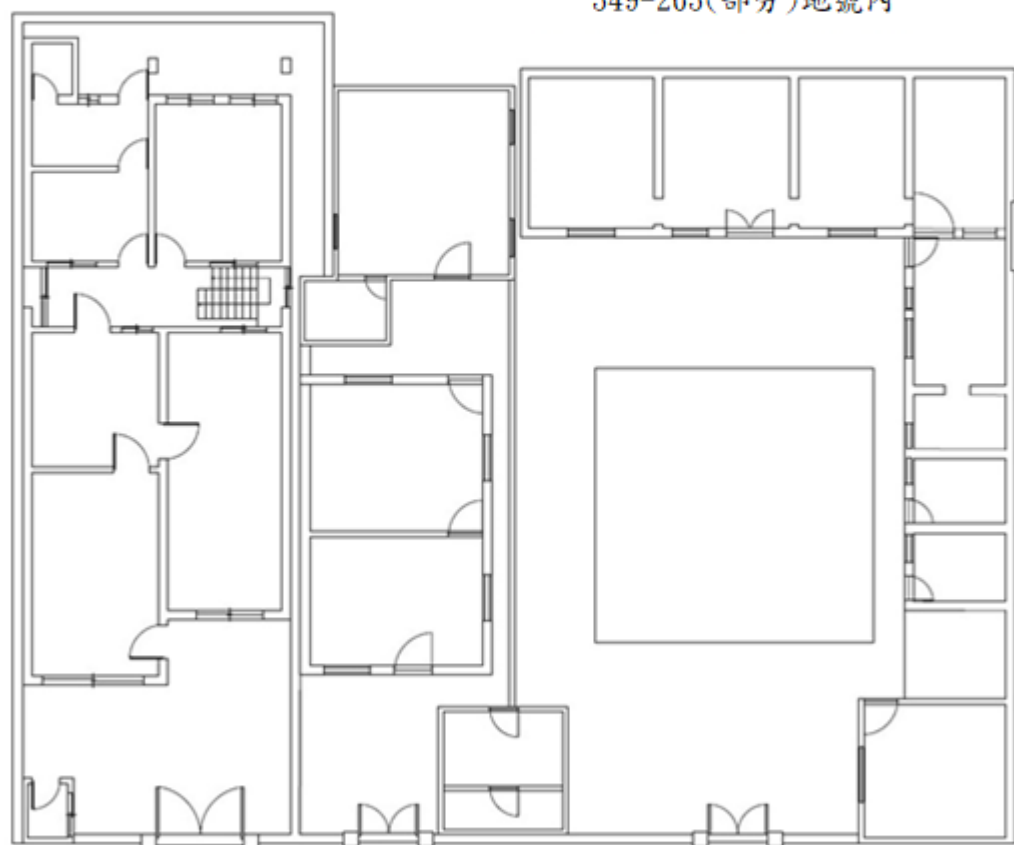
西一巷9-11號平面圖

建物總面積約：222.02 M² 空地不得供建築使用
基地總面積約：420.16 M² 土地：高雄市鳳山區竹子腳段
349-263(部分)地號內



西二巷 12-1 號平面圖

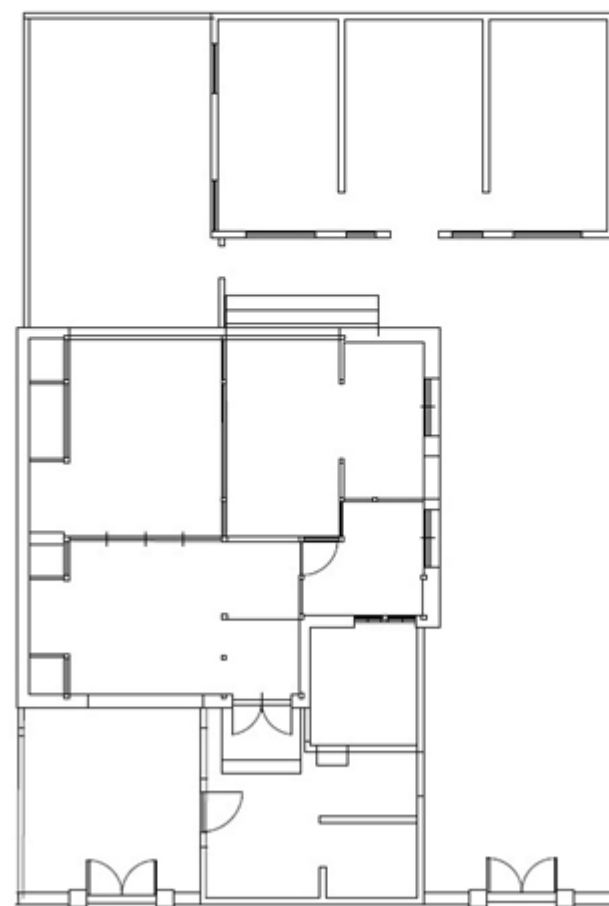
建物總面積約：266.03 M2
基地總面積約：553.28 M2
空地不得供建築使用
土地：高雄市鳳山區竹子腳段
349-263(部分)地號內



12-1號

西二巷13號平面圖

空地不得供建築使用
土地：高雄市鳳山區竹子腳段
349-263(部分)地號內
建物總面積約：153.44 M2
基地總面積約：280 M2

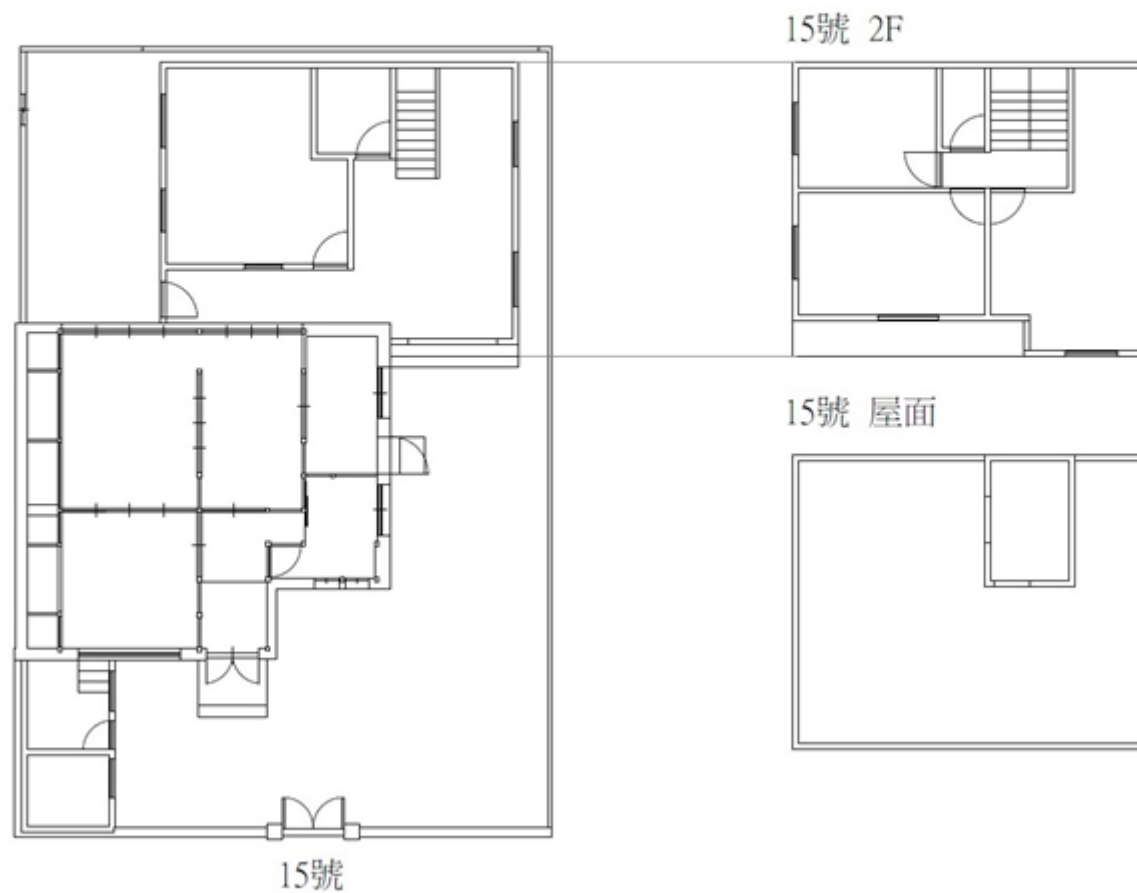


13號

西二巷 15 號平面圖

空地不得供建築使用
土地：高雄市鳳山區竹子腳段
349-263(部分)地號內

建物總面積約：148.32 M²
基地總面積約：346.32 M²





西二巷16號平面圖

空地不得供建築使用

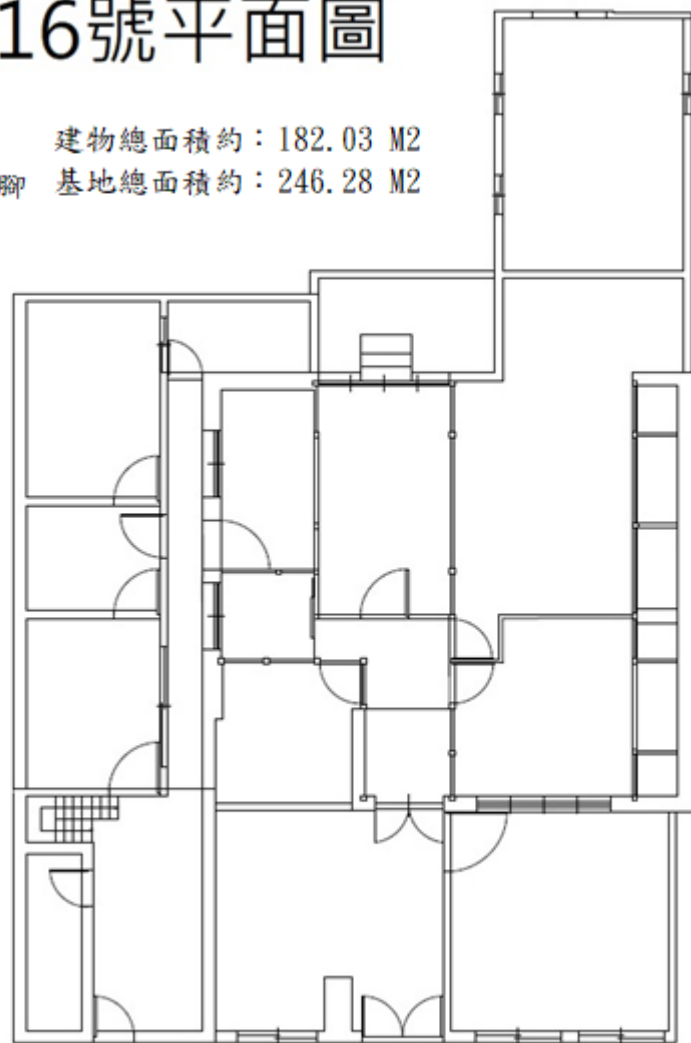
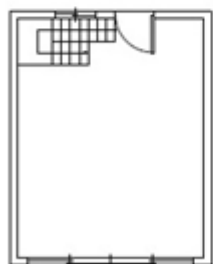
建物總面積約：182.03 M²

土地：高雄市鳳山區竹子腳段

基地總面積約：246.28 M²

段 349-263(部分)地號內

16號 2F



16號



西二巷 17 號平面圖

空地不得供建築使用

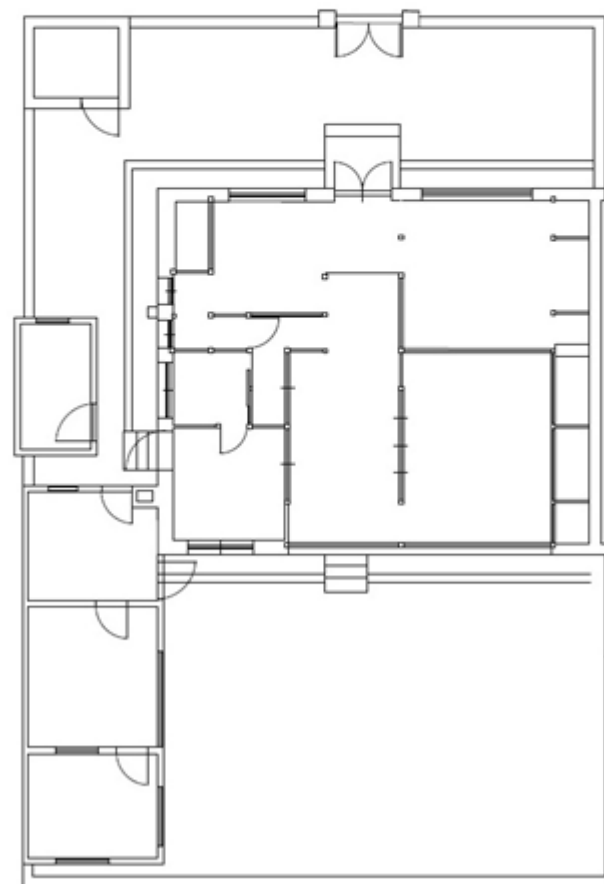
建物總面積約：126.57 M²

土地：高雄市鳳山區竹子腳段

基地總面積約：281.52 M²

349-263(部分)地號內

17號



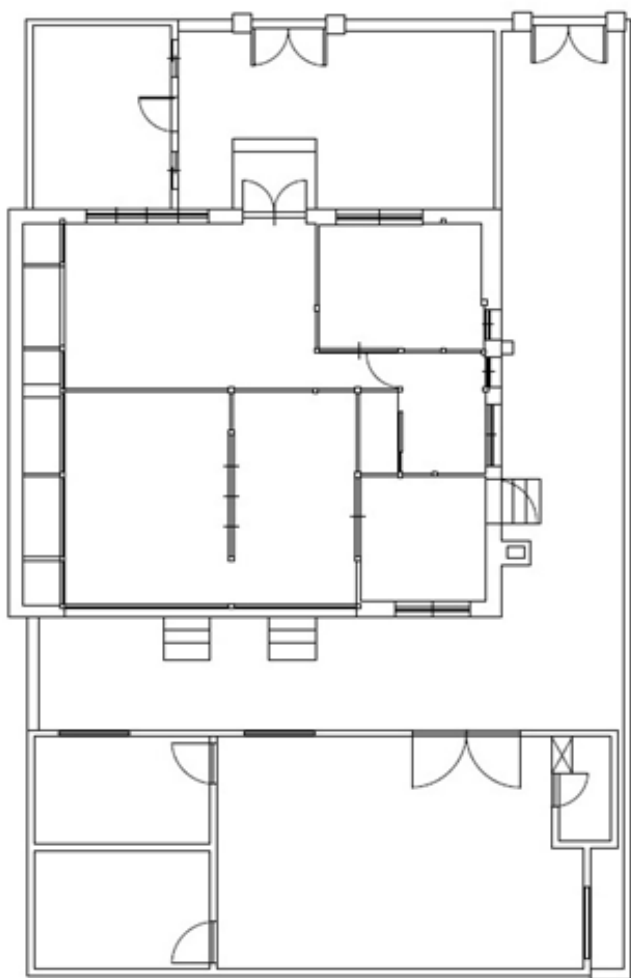
西二巷18號平面圖



空地不得供建築使用
土地：高雄市鳳山區竹子腳段
349-263(部分)地號內

建物總面積約：166.76 M²
基地總面積約：265.72 M²

18號



18號 2F
沒有樓梯



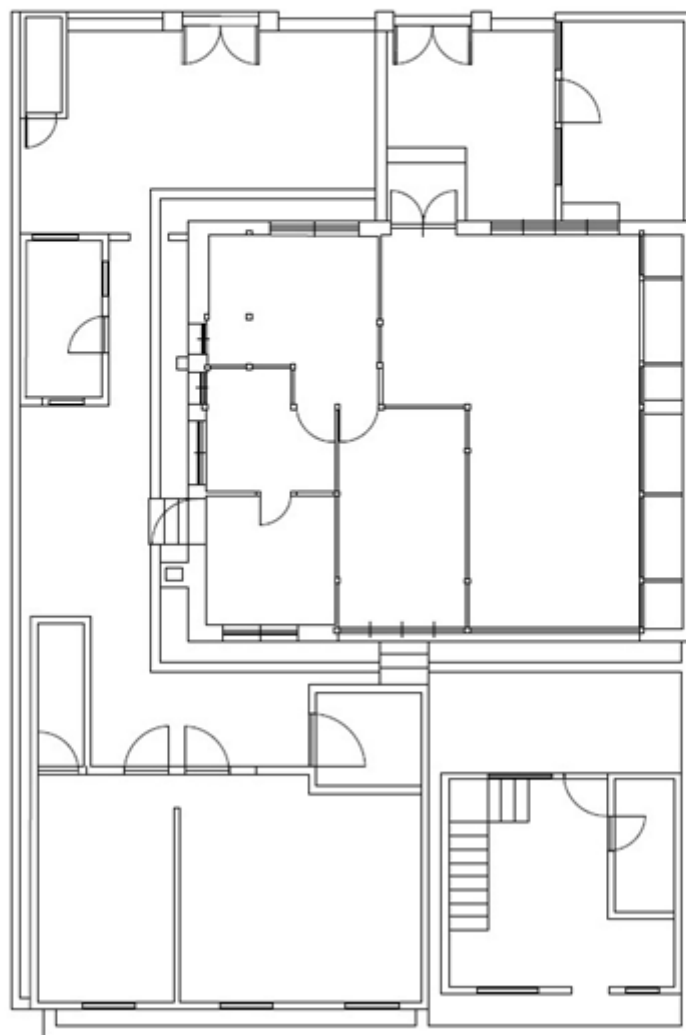
西二巷19號平面圖



空地不得供建築使用
土地：高雄市鳳山區竹子腳段
349-263(部分)地號內

建物總面積約：170.65 M²
基地總面積約：291.2 M²

19號



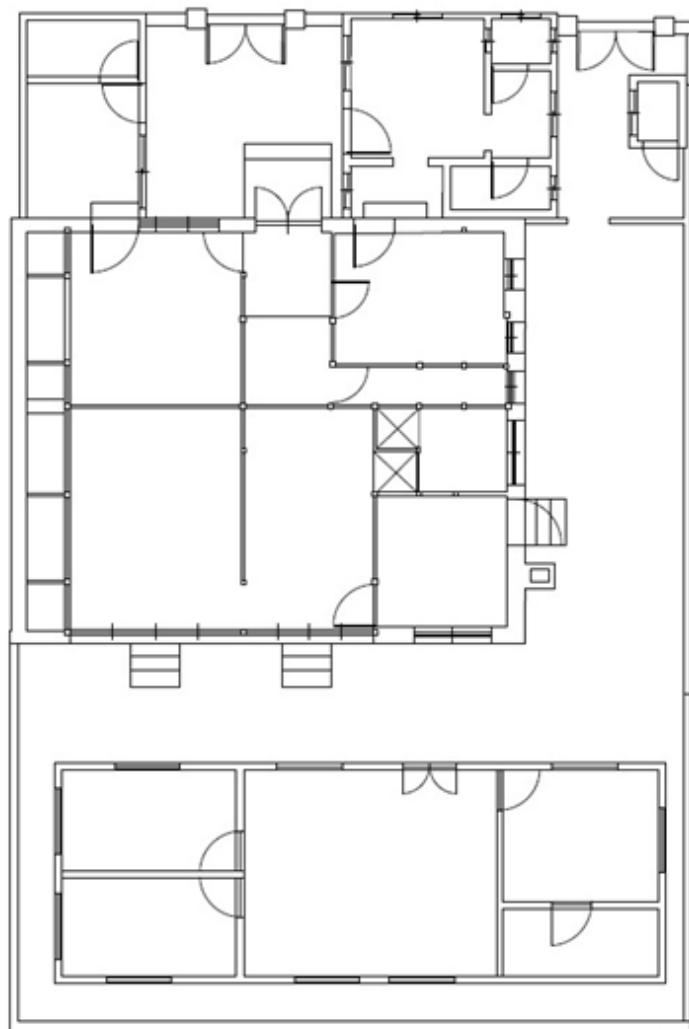
西二巷20號平面圖



空地不得供建築使用
土地：高雄市鳳山區竹子腳段
349-263(部分)地號內

建物總面積約：169.78 M²
基地總面積約：282.88 M²

20號



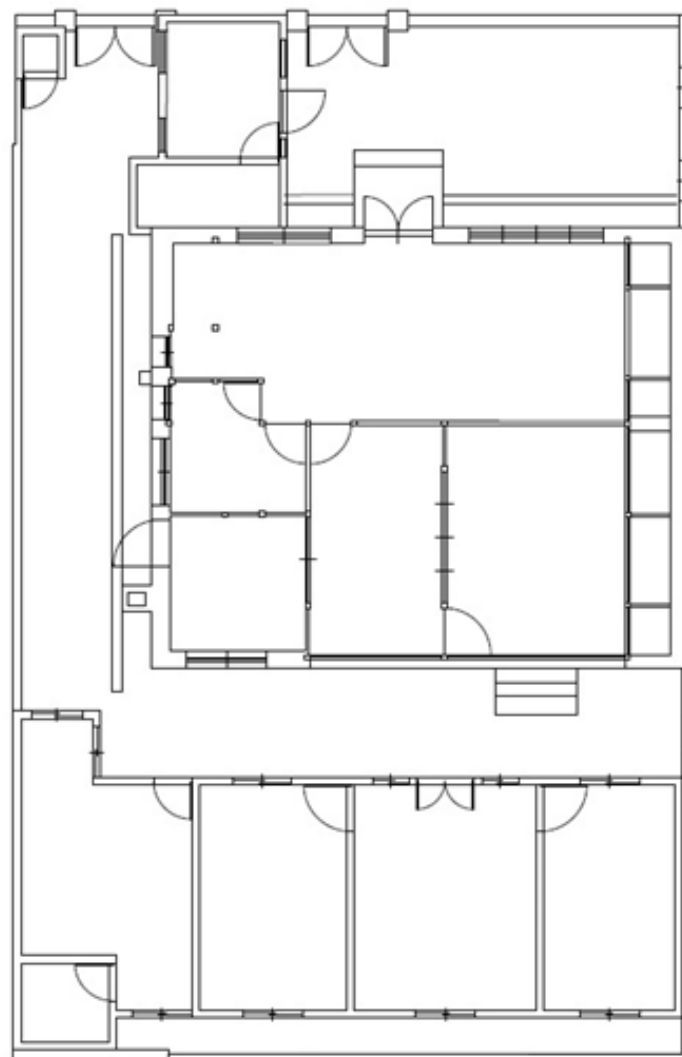
西二巷21號平面圖



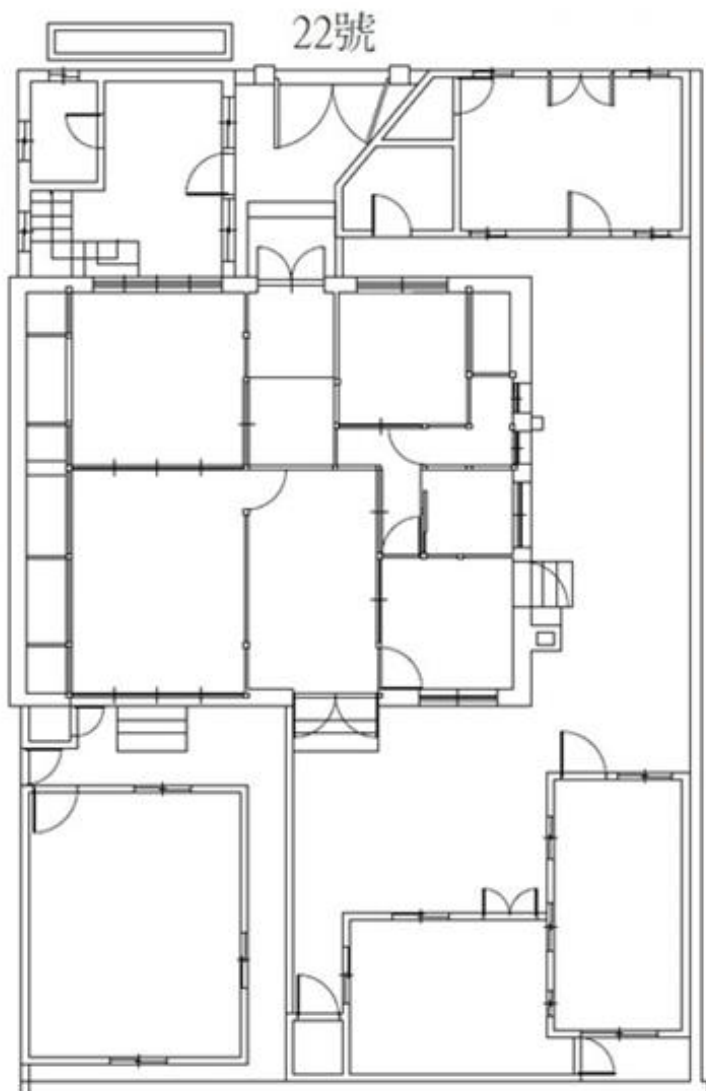
空地不得供建築使用
土地：高雄市鳳山區竹子腳段
349-263(部分)地號內

建物總面積約：158.3 M²
基地總面積約：266.64 M²

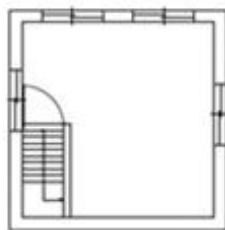
21號



西二巷22號平面圖



22號 2F



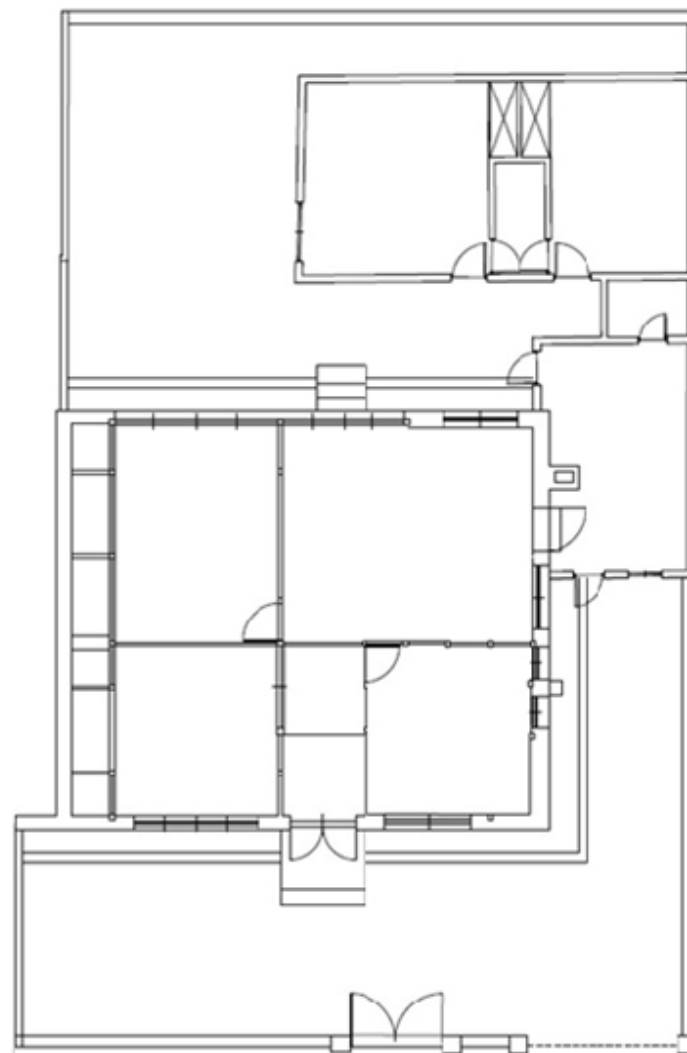
建物總面積約：177.51 M2
基地總面積約：286.68 M2

空地不得供建築使用
土地：高雄市鳳山區竹子腳段
349-263(部分)地號內

西三巷27號平面圖



建物總面積約：139.45 M2 空地不得供建築使用
基地總面積約：301.04 M2 土地：高雄市鳳山區竹子腳段
349-263(部分)地號內



27號



西三巷28號平面圖

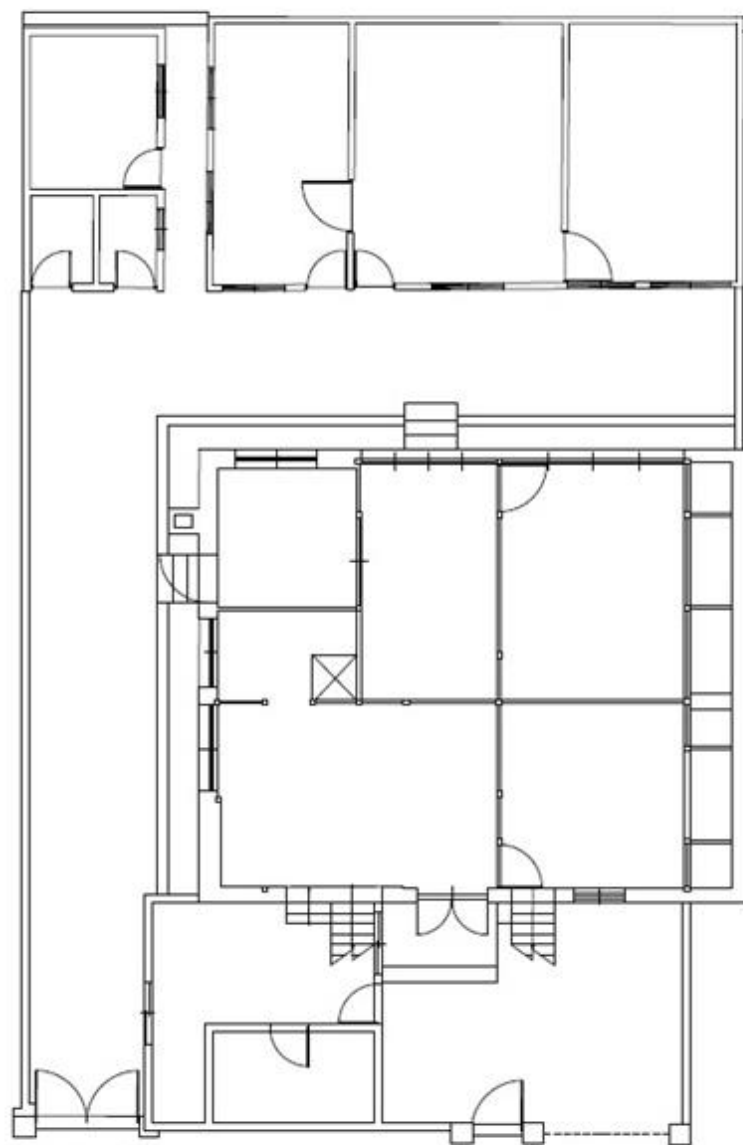
建物總面積約：171.24 M²

基地總面積約：333.48 M²

空地不得供建築使用

土地：高雄市鳳山區竹子腳段

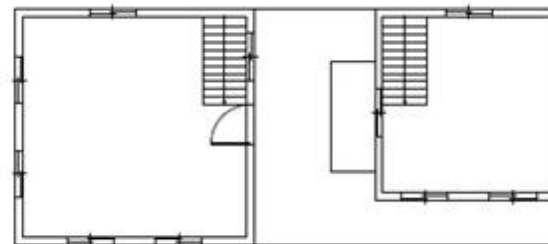
349-263(部分)地號內



28-1號

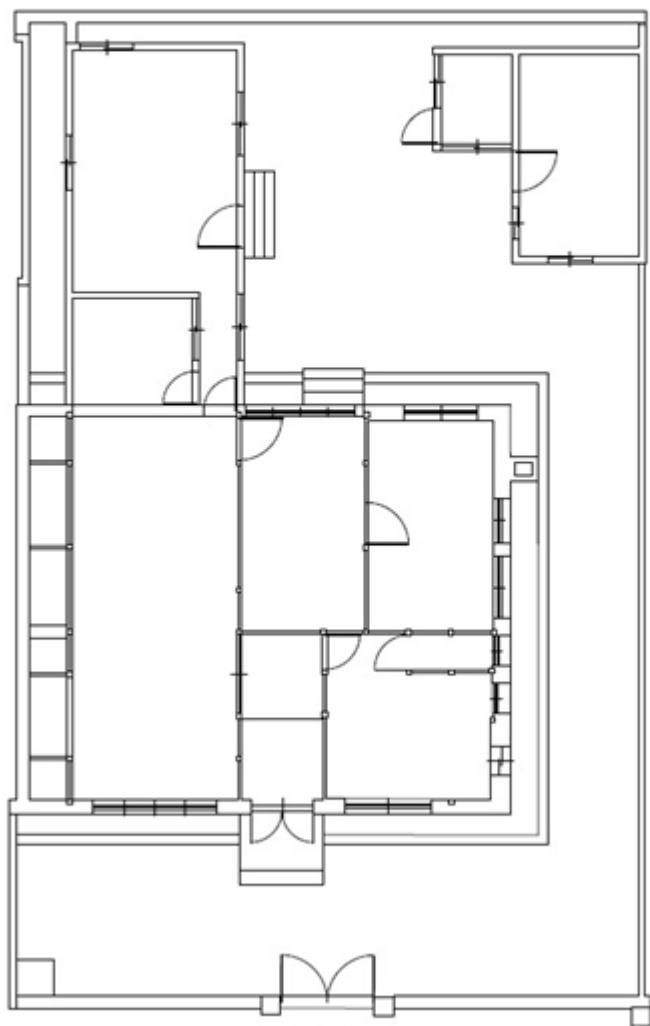
28號

28號 2F



西三巷29號平面圖

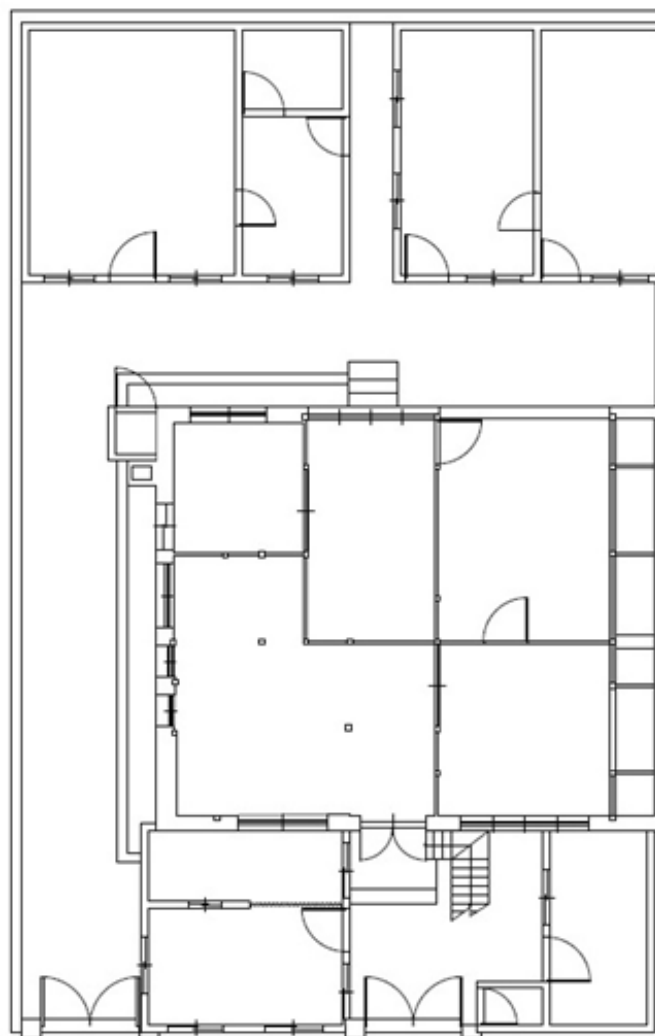
建物總面積約：131.34 M² 空地不得供建築使用
基地總面積約：281.4 M² 土地：高雄市鳳山區竹子腳段
349-263(部分)地號內



29號

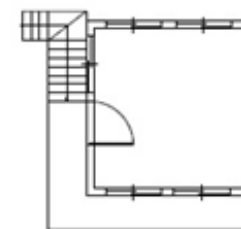
西三巷30號平面圖

建物總面積約：176.72 M²
基地總面積約：284.6 M²
空地不得供建築使用
土地：高雄市鳳山區竹子腳段
349-263(部分)地號內



30號

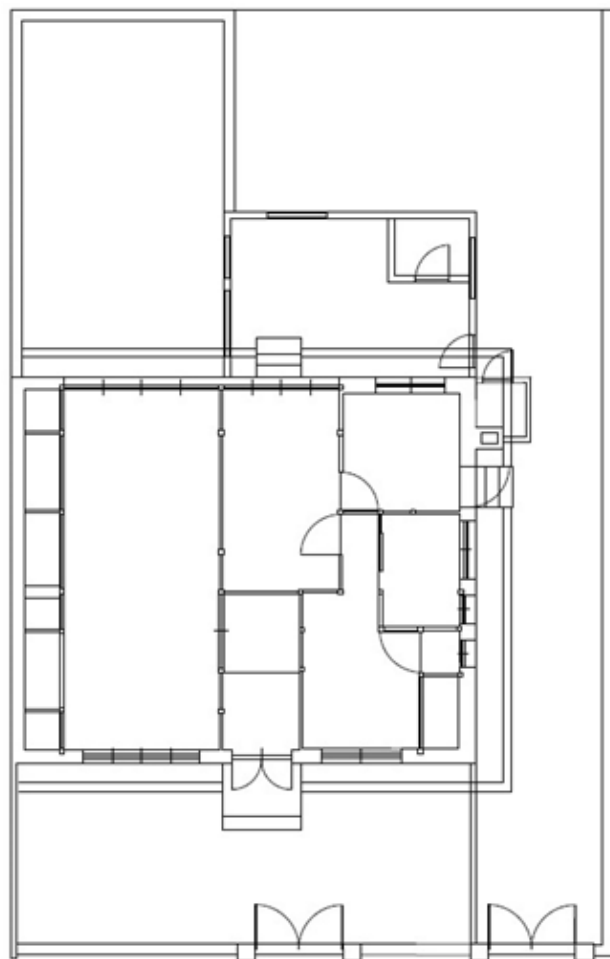
30號 2F



西三巷31號平面圖



建物總面積約：113.71 M² 空地不得供建築使用
基地總面積約：277.2 M² 土地：高雄市鳳山區竹子腳段
349-263(部分)地號內

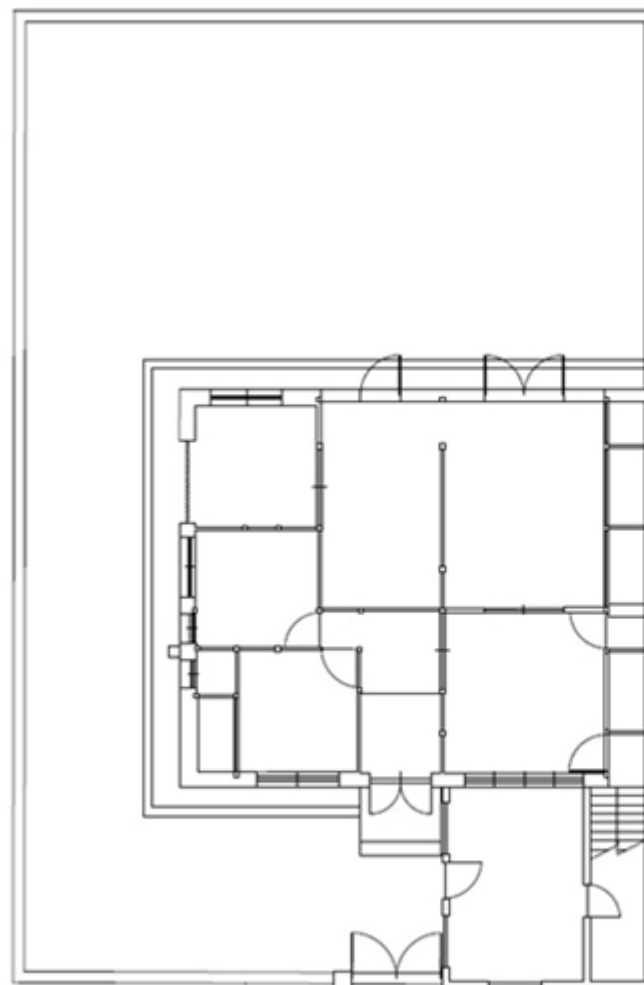


31號

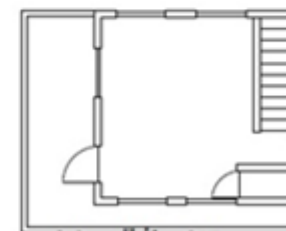
西三巷32號平面圖



建物總面積約：109.6 M²
基地總面積約：313.96 M²
空地不得供建築使用
土地：高雄市鳳山區竹子腳段
349-263(部分)地號內



32號



32 號 2F

西四巷40號平面圖



空地不得供建築使用

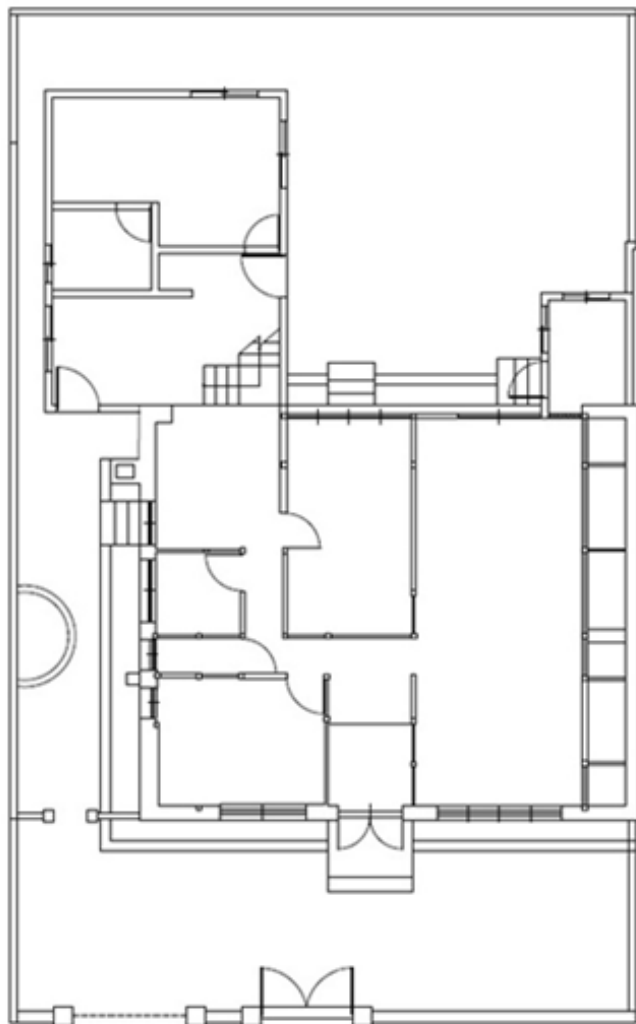
建物總面積約：126.84 M²

土地：高雄市鳳山區竹子腳段

基地總面積約：268.8 M²

349-263(部分)、

340-41(部分)地號內



40號

西四巷42號平面圖



建物總面積約：139.98 M²

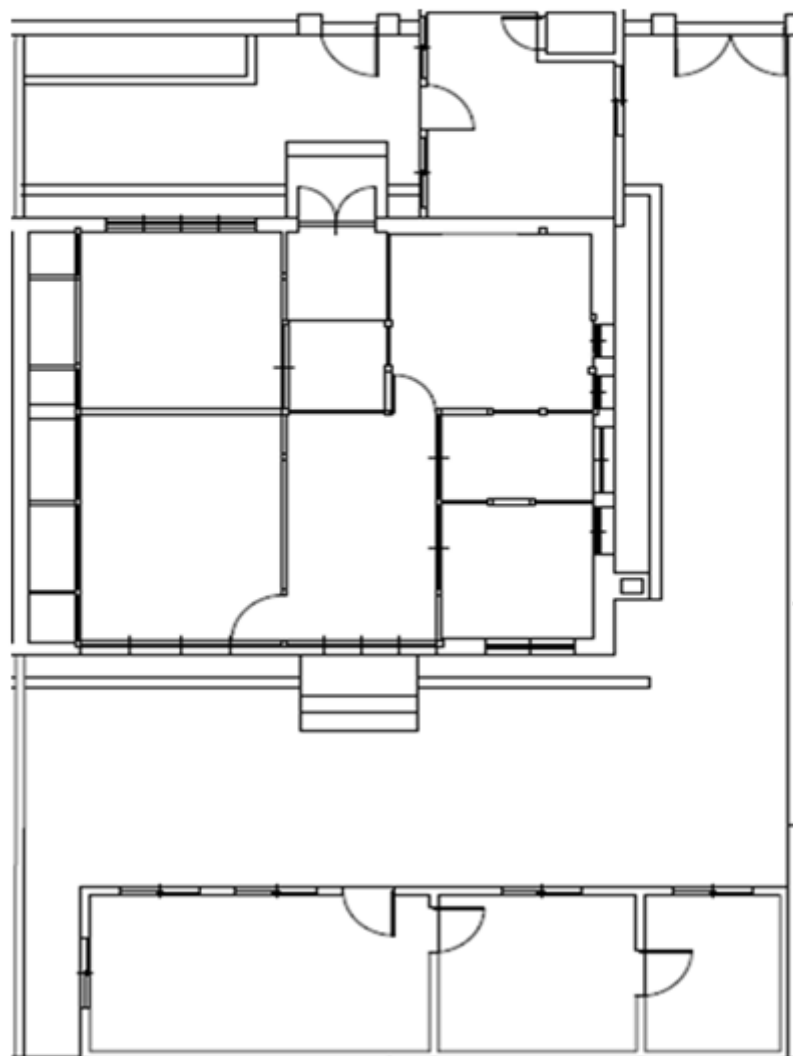
空地不得供建築使用

基地總面積約：273.36 M²

土地：高雄市鳳山區竹子腳段

340-41(部分)地號內

42號

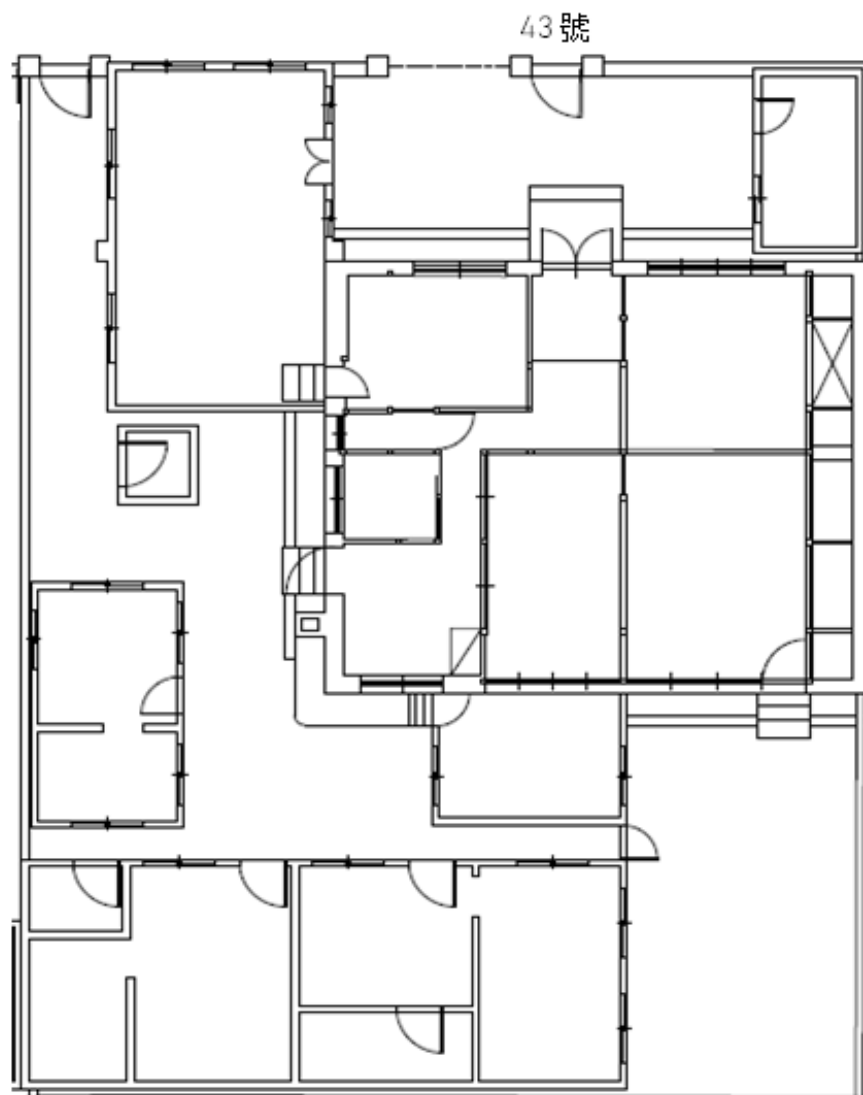


西四巷 43 號平面圖



建物總面積約：198.24 M²
基地總面積約：326.4 M²

空地不得供建築使用
土地：高雄市鳳山區竹子腳段
340-41(部分)地號內

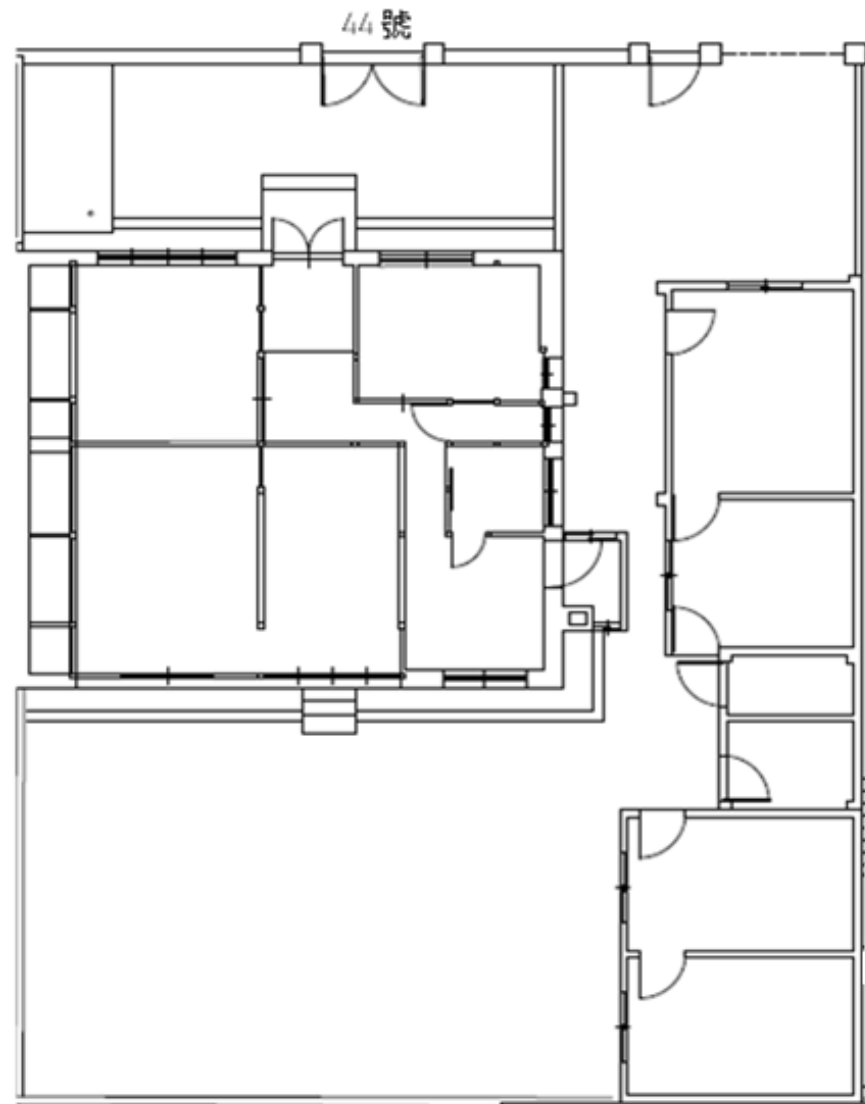


西四巷 44 號平面圖



空地不得供建築使用
土地：高雄市鳳山區竹子腳段
340-41(部分)地號內

建物總面積約：143.65 M²
基地總面積約：326.4 M²

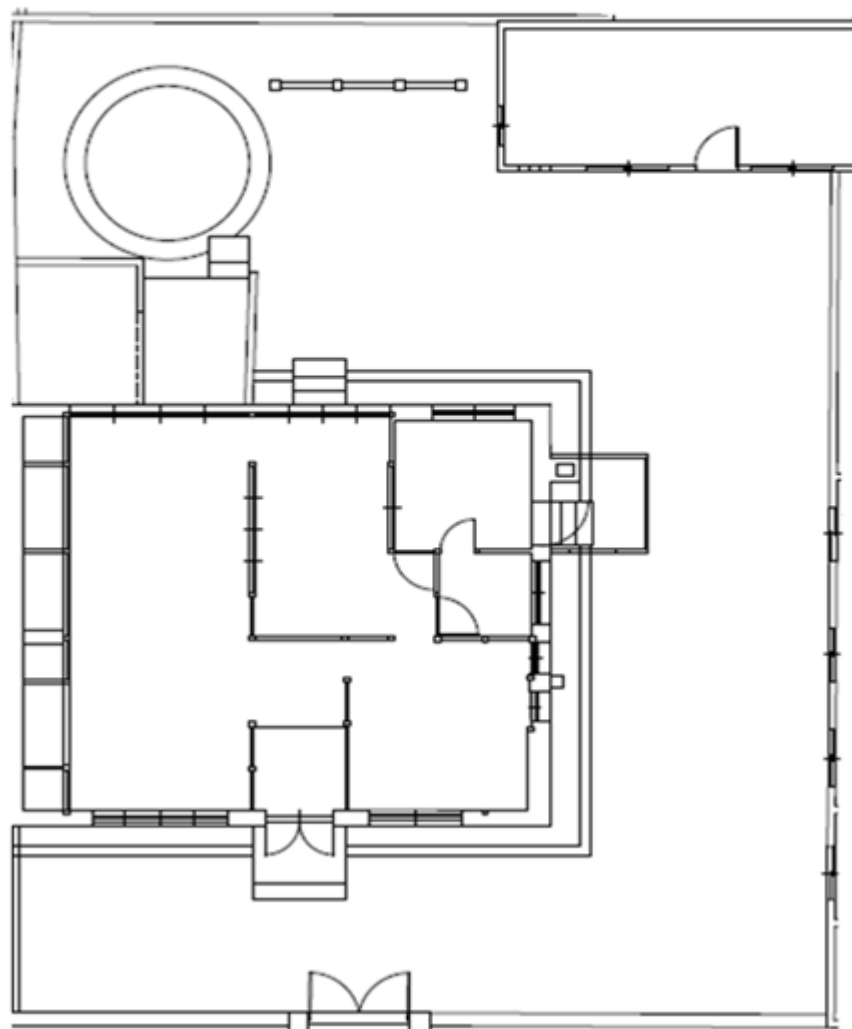


西五巷 49 號平面圖



空地不得供建築使用
土地：高雄市鳳山區竹子腳段
340-41(部分)、
340-70(部分)地號內

建物總面積約：120.45 M²
基地總面積約：325.48 M²



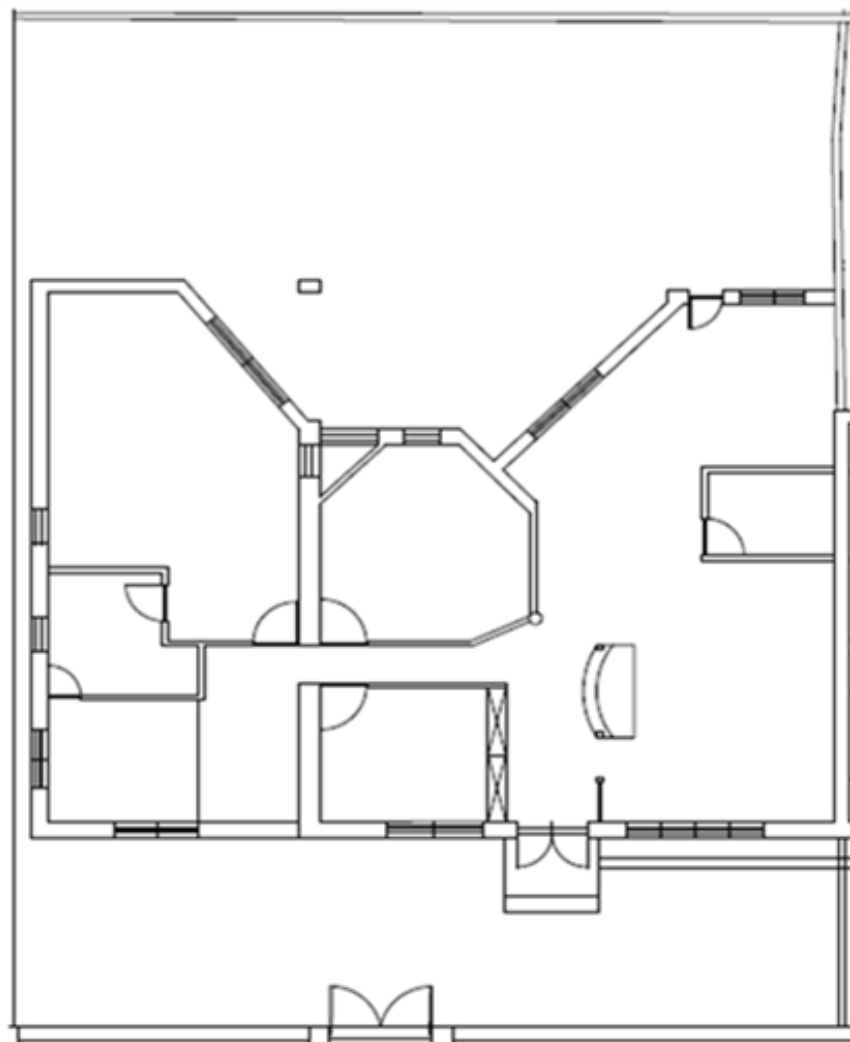
49號

西五巷50號平面圖



空地不得供建築使用
土地：高雄市鳳山區竹子腳段
340-41(部分)、
340-70(部分)地號內

建物總面積約：141.02 M²
基地總面積約：325.48 M²



50號

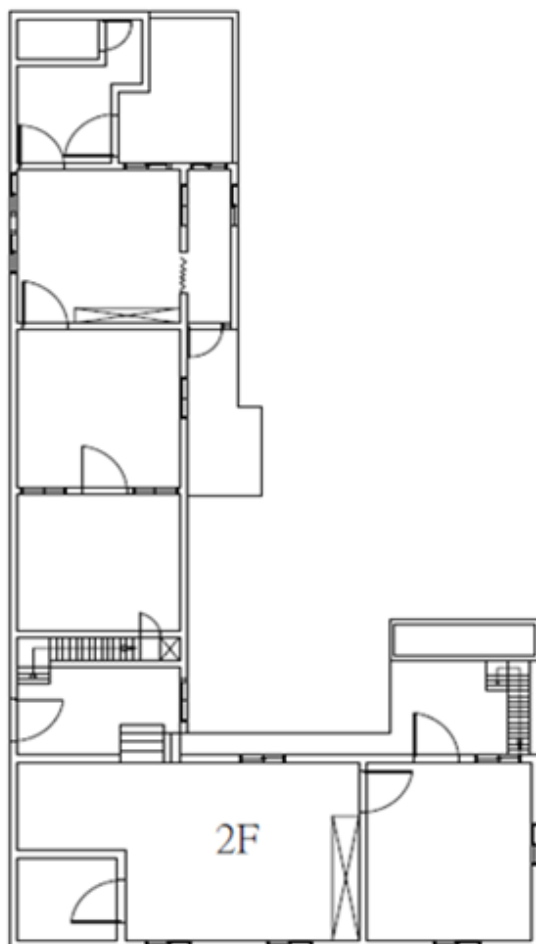
西五巷 53 號平面圖



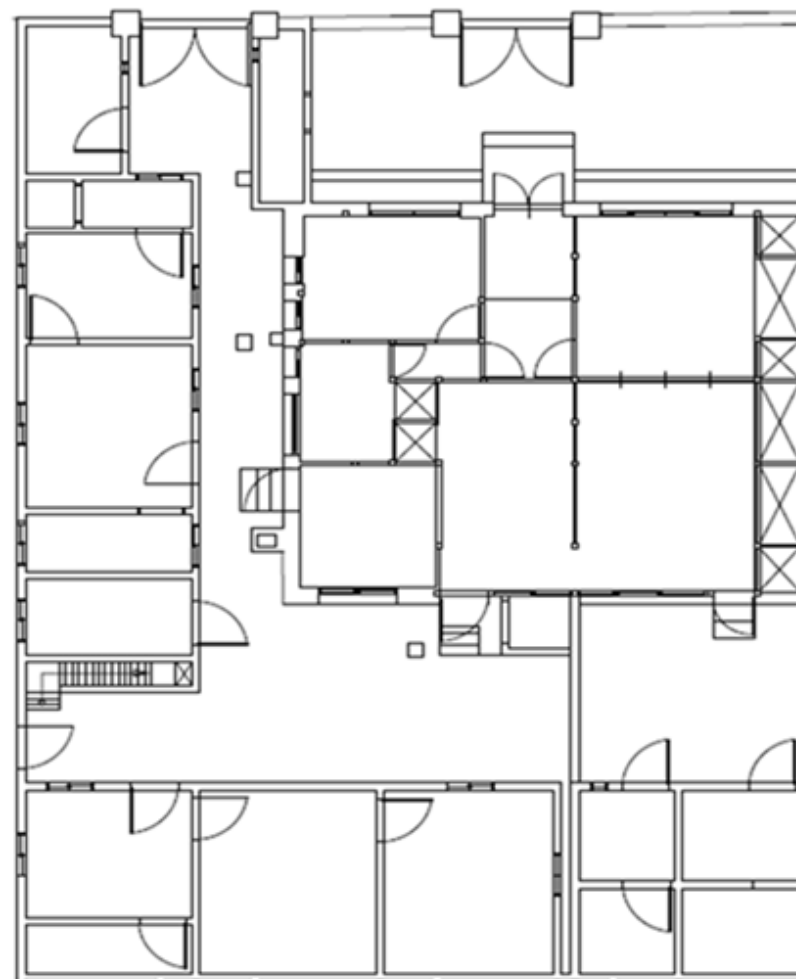
空地不得供建築使用
土地：高雄市鳳山區竹子腳段
340-42(部分)地號內

建物總面積約：323 M²
基地總面積約：485.44 M²

53 號 2F



53 號

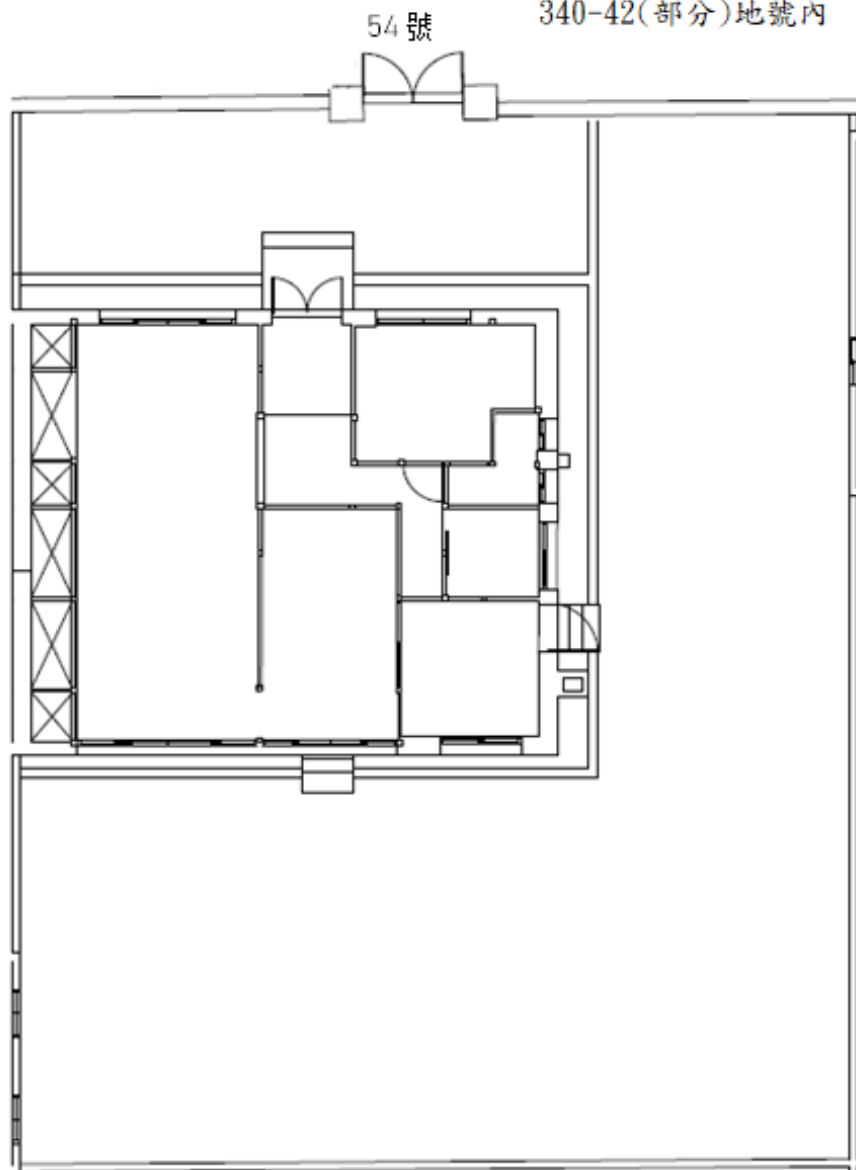


西五巷 54 號平面圖



建物總面積約：90 M2
基地總面積約：336.96 M2

空地不得供建築使用
土地：高雄市鳳山區竹子腳段
340-42(部分)地號內

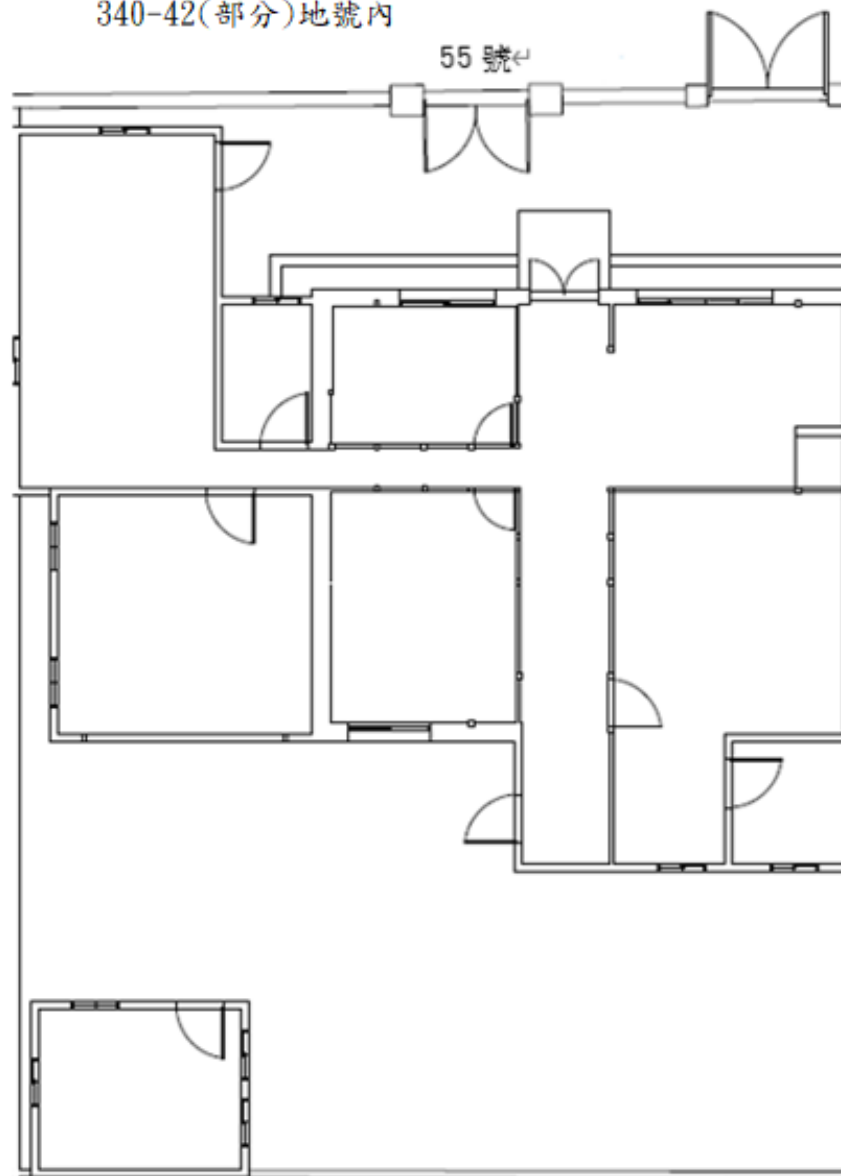


西五巷55號平面圖



空地不得供建築使用
土地：高雄市鳳山區竹子腳段
340-42(部分)地號內

建物總面積約：179 M2
基地總面積約：329.6 M2



西五巷 57 號平面圖



空地不得供建築使用

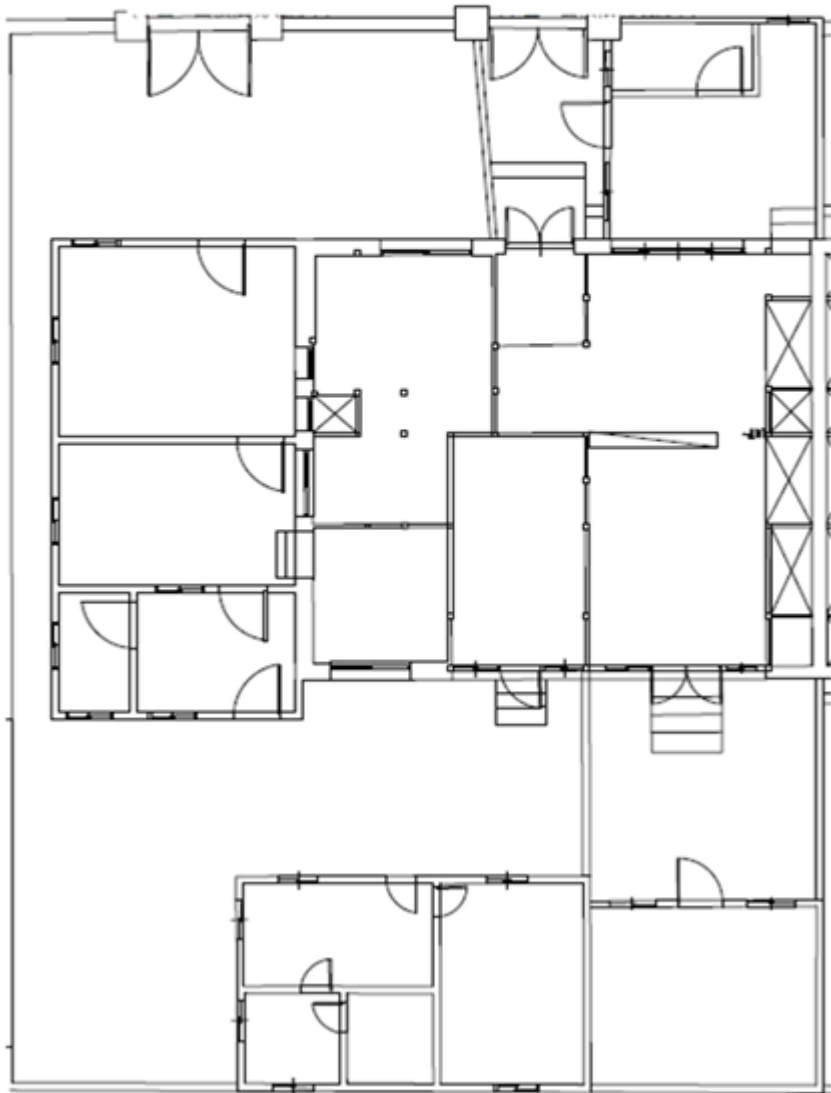
建物總面積約：201 M²

土地：高雄市鳳山區竹子腳段

基地總面積約：340.2 M²

340-42(部分)地號內

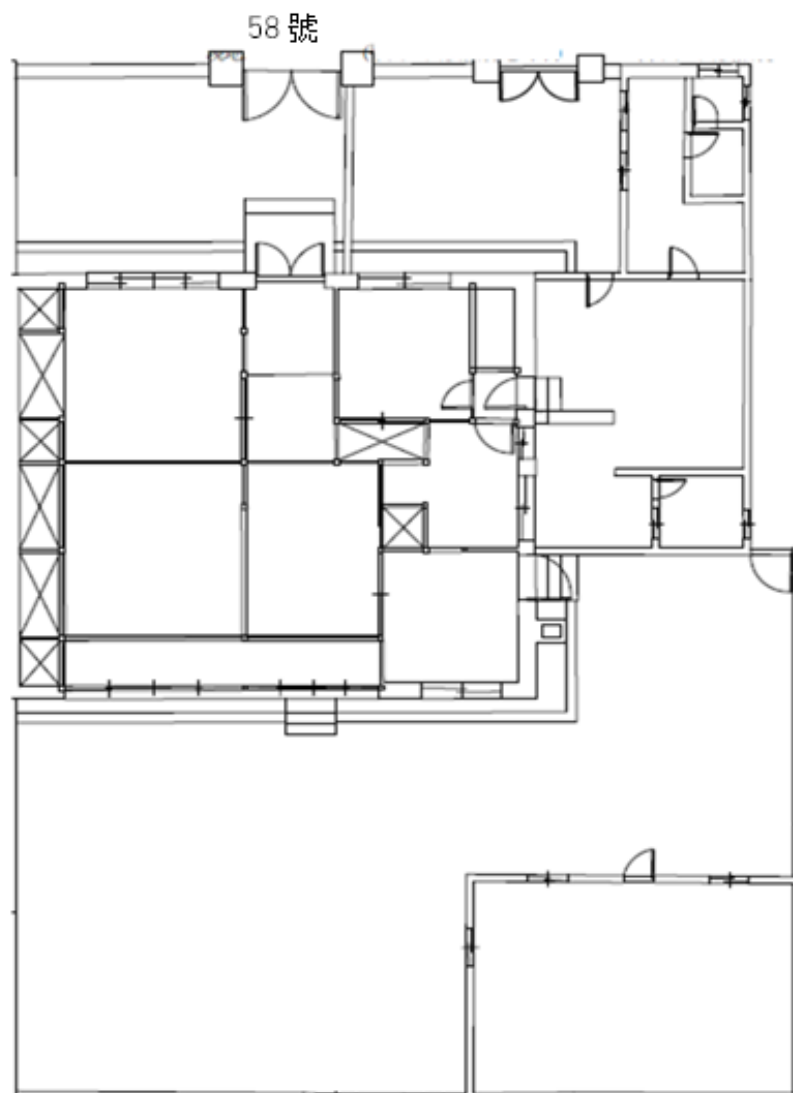
57 號



西五巷 58 號平面圖



建物總面積約：154 M² 空地不得供建築使用
基地總面積約：330.72 M² 土地：高雄市鳳山區竹子腳段
340-42(部分)地號內



西五巷 59 號平面圖



空地不得供建築使用
土地：高雄市鳳山區竹子腳段
340-42(部分)地號內

建物總面積約：128 M²
基地總面積約：343.44 M²

